

# ST. JOHANN HUBSTRASSE 6G

Bauherr



GEMEINNÜTZIGE SALZBURGER  
WOHNBAUGESellschaft m.b.H.  
IGNAZ-HARRER-STRASSE 84  
5020 SALZBURG

Generalübernehmer



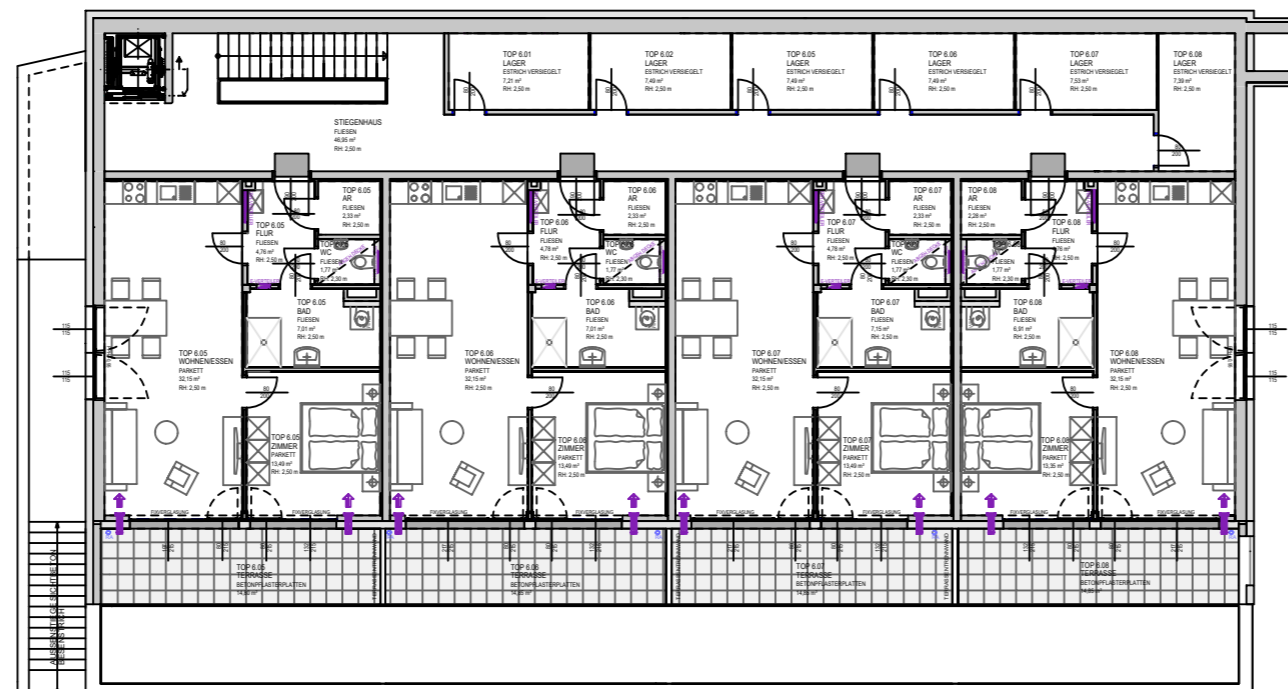
Spiluttini Bau GmbH  
Industriestraße 43  
5600 St. Johann  
T: +43 6412/20100 - 25

Planverfasser Einreichplan



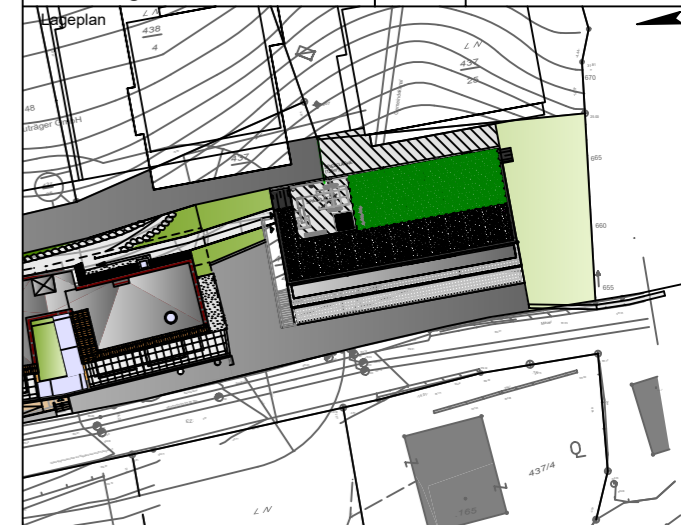
**prüllarchitekten zt gmbh**

5450 werfen - markt 14, tel. 06468/20324  
e-mail: office@architekt-pruell.at

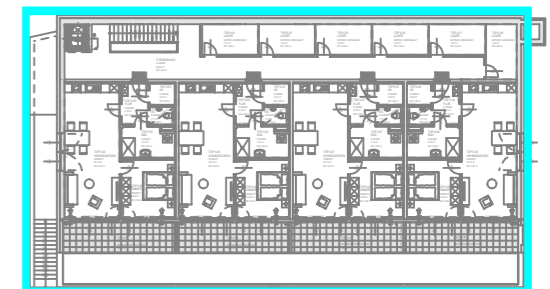


Hubstraße 6G

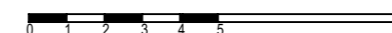
Geschoß	Rechtsform	Bauteil, Top
1. Obergeschoss Übersicht	E	HAUS 6



Geschossübersicht



Alle offenen Fenster sind Drehklappenfenster, restliche Fenster sind fixverglasst. Dargestellte Einrichtungsgegenstände sind unverbindliche Vorschläge. Planmaße sind Rohbaumaße. Für Einrichtungen gilt es Naturmaß zu nehmen. Geringfügige Flächenabweichungen aufgrund technischer oder behördlicher Erfordernisse können nicht ausgeschlossen werden. Strichliert dargestellte Sanitärgegenstände stellen die Umbaumöglichkeit auf barrierefreies Wohnen dar. Einrichtungsgegenstände in Bereichen vor Zuluftelementen dürfen eine maximale Höhe von 2,10m nicht überschreiten. Einrichtungsgegenstände sind von den Außenwänden um mind. 5cm abzurücken.



Maßstab 1:200	Datum / Index 01.03.2019 07.05.2021 Index 1	Bauaufsicht	HT / ET	FREIGABE
------------------	---	-------------	---------	----------