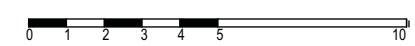




Hubstraße 6

H 1 NORD
TOP 6-10

H 1 SÜD
TOP 1-5




Alle offenen Fenster sind Drehklappenfenster, restliche Fenster sind fixverglast. Dargestellte Einrichtungsgegenstände sind unverbindliche Vorschläge. Planmaße sind Rohbaumaße. Für Einrichtungen gilt es Naturmaß zu nehmen. Geringfügige Flächenabweichungen aufgrund technischer oder behördlicher Erfordernisse können nicht ausgeschlossen werden. Strichliert dargestellte Sanitärgegenstände stellen die Umbaumöglichkeit auf barrierefrei Wohnen dar. Einrichtungsgegenstände in Bereichen vor Zuluftelementen dürfen eine maximale Höhe von 2,10m nicht überschreiten. Einrichtungsgegenstände sind von den Außenwänden um mind. 5cm abzurücken.

Projekt


ST. JOHANN HUBSTRASSE 6

Bauherr



GEMEINNÜTZIGE SALZBURGER
WOHNBAUGESSELLSCHAFT m.b.H.
IGNAZ-HARRER-STRASSE 84
5020 SALZBURG

Generalübernehmer



Spiluttini Bau GmbH
Industriestraße 43
5600 St. Johann
T: +43 6412/20100 - 25

Planverfasser Einreichplan

ARGE Planung
ARCHITEKT
DI ROLAND STICH


PLANPUNKT Ges.m.H.
TB FÜR HOCHBAU UND INNENARCHITEKTUR

TEL.: 0676/7278213
MAIL: arch.roland.stich@sbg.at
HUBWEG 19, 5600 ST. JOHANN IM PONGAU

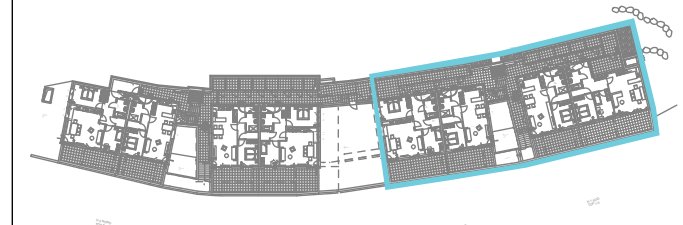
TEL.: 06246/7399213

Geschoß	Rechtsform	Bauteil. Top
Erdgeschoss Übersicht	E	H1 SÜD/NORD

Lageplan



Geschossübersicht



Maßstab	Datum / Index	Bauaufsicht	HT / ET	FREIGABE
1:200	04.02.2019			

ST. JOHANN HUBSTRASSE 6

Bauherr



GEMEINNÜTZIGE SALZBURGER
WOHNBAUGESSELLSCHAFT m.b.H.
IGNAZ-HARRER-STRASSE 84
5020 SALZBURG

Generalübernehmer



Spiluttini Bau GmbH
Industriestraße 43
5600 St. Johann
T: +43 6412/20100 - 25

Planverfasser Einreichplan

ARGE Planung
ARCHITEKT
DI ROLAND STICH

PLANPUNKT Ges.m.H.
TB FÜR HOCHBAU UND INNENARCHITEKTUR

TEL.: 0676/7278213
MAIL: arch.roland.stich@sbg.at
HUBWEG 19, 5600 ST. JOHANN IM PONGAU

TEL.: 06246/7399213

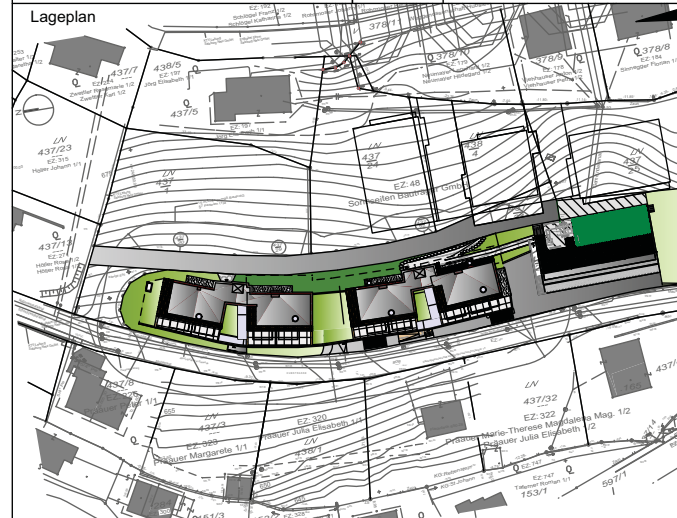


Hubstraße 6

H 1 NORD
TOP 6-10

H 1 SÜD
TOP 1-5

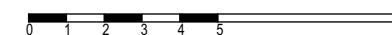
Geschoß	Rechtsform	Bauteil. Top
1. Obergeschoss Übersicht	E	H1 SÜD/NORD



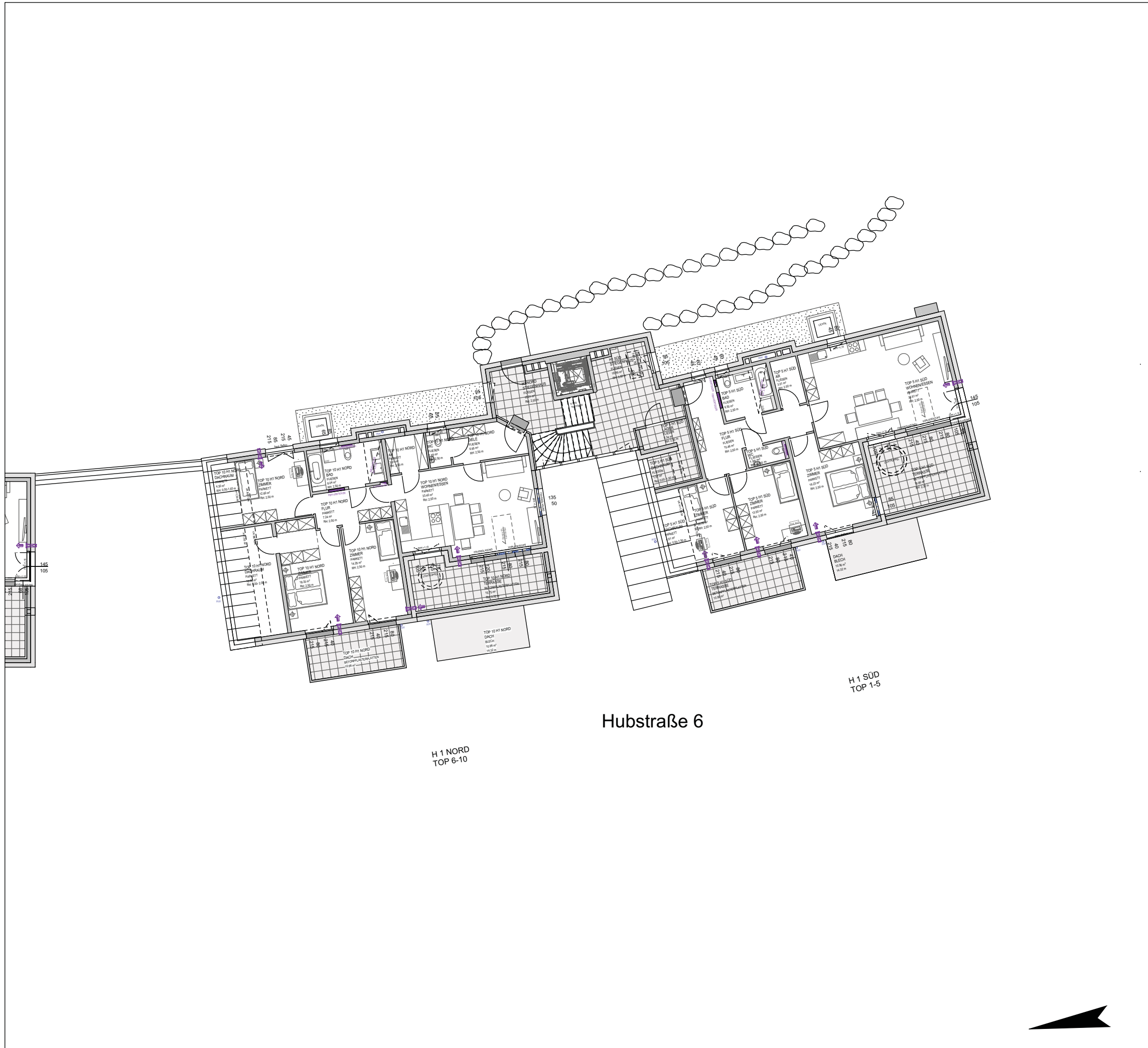
Geschossübersicht



Alle öffentl. Fenster sind Drehklappenfenster, restliche Fenster sind fixverglast. Dargestellte Einrichtungsgegenstände sind unverbindliche Vorschläge. Planmaße sind Rohbaumaße. Für Einrichtungen gilt es Naturmaß zu nehmen. Geringfügige Flächenabweichungen aufgrund technischer oder behördlicher Erfordernisse können nicht ausgeschlossen werden. Strichliert dargestellte Sanitärgegenstände stellen die Umbaumöglichkeit auf barrierefrei Wohnen dar. Einrichtungsgegenstände in Bereichen vor Zuluftelementen dürfen eine maximale Höhe von 2,10m nicht überschreiten. Einrichtungsgegenstände sind von den Außenwänden um mind. 5cm abzurücken.



Maßstab	Datum / Index	Baufaufsicht	HT / ET	FREIGABE
1:200	04.02.2019			

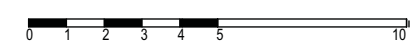




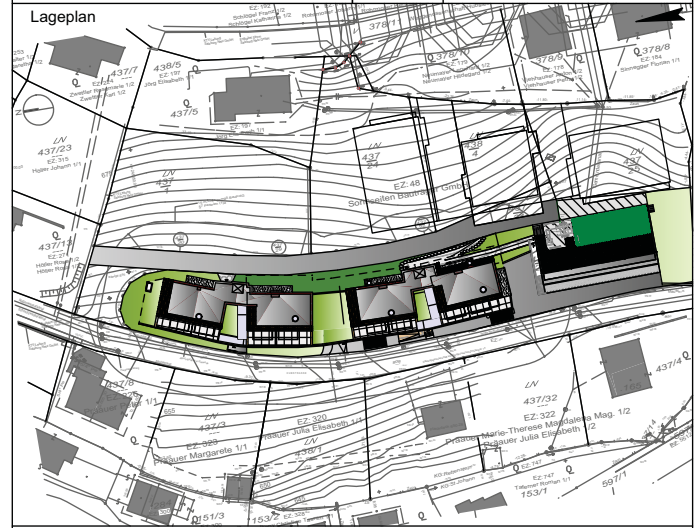
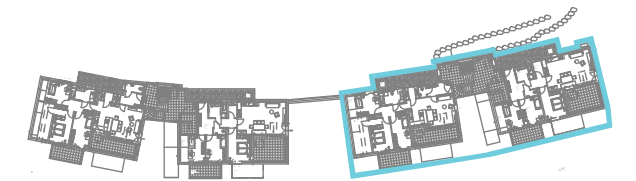
Hubstraße 6

H 1 NORD
TOP 6-10

H 1 SÜD
TOP 1-5

Alle öffentl. Fenster sind Drehklappenfenster, restliche Fenster sind fixverglast. Dargestellte Einrichtungsgegenstände sind unverbindliche Vorschläge. Planmaße sind Rohbaumaße. Für Einrichtungen gilt es Naturmaß zu nehmen. Geringfügige Flächenabweichungen aufgrund technischer oder behördlicher Erfordernisse können nicht ausgeschlossen werden. Strichliert dargestellte Sanitärgegenstände stellen die Umbaumöglichkeit auf barrierefrei Wohnen dar. Einrichtungsgegenstände in Bereichen vor Zuluftelementen dürfen eine maximale Höhe von 2,10m nicht überschreiten. Einrichtungsgegenstände sind von den Außenwänden um mind. 5cm abzurücken.



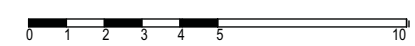
Projekt <h1 style="text-align: center;">ST. JOHANN</h1> <h2 style="text-align: center;">HUBSTRASSE 6</h2>				
Bauherr 		GEMEINNÜTZIGE SALZBURGER WOHNBAUGESELLSCHAFT m.b.H. IGNAZ-HARRER-STRASSE 84 5020 SALZBURG		
Generalübernehmer 		Spiluttini Bau GmbH Industriestraße 43 5600 St. Johann T: +43 6412/20100 - 25		
Planverfasser Einreichplan A R G E Planung ARCHITEKT DI ROLAND STICH PLANPUNKT Ges.m.H. TB FÜR HOCHBAU UND INNENARCHITEKTUR TEL.: 0676/7278213 MAIL: arch.roland.stich@tbg.at HUBWEG 19, 5600 ST. JOHANN IM PONGAU TEL.: 06246/7399213				
Geschloß Dachgeschoss Übersicht		Rechtsform E		Bauteil. Top H1 SÜD/NORD
Lageplan 				
Geschossübersicht 				
Maßstab 1:200	Datum / Index 04.02.2019	Bauaufsicht	HT / ET	FREIGABE



H 1 NORD
TOP 6-10

H 1 SÜD
TOP 1-5


Alle öffentl. Fenster sind Drehklappenfenster, restliche Fenster sind fixvergl. Dargestellte Einrichtungsgegenstände sind unverbindliche Vorschläge. Planmaße sind Rohbaumaße. Für Einrichtungen gilt es Naturmaß zu nehmen. Geringfügige Flächenabweichungen aufgrund technischer oder behördlicher Erfordernisse können nicht ausgeschlossen werden. Strichliert dargestellte Sanitärgegenstände stellen die Umbaumöglichkeit auf barrierefrei Wohnen dar. Einrichtungsgegenstände in Bereichen vor Zuluftelementen dürfen eine maximale Höhe von 2,10m nicht überschreiten. Einrichtungsgegenstände sind von den Außenwänden um mind. 5cm abzurücken.



Projekt


ST. JOHANN HUBSTRASSE 6

Bauherr



GEMEINNÜTZIGE SALZBURGER
WOHNBAUGESSELLSCHAFT m.b.H.
IGNAZ-HARRER-STRASSE 84
5020 SALZBURG

Generalübernehmer



Spiluttini Bau GmbH
Industriestraße 43
5600 St. Johann
T: +43 6412/20100 - 25

Planverfasser Einreichplan

ARGE Planung
ARCHITEKT
DI ROLAND STICH

PLANPUNKT Ges.m.H.
TB FÜR HOCHBAU UND INNENARCHITEKTUR

TEL.: 0676/7278213
MAIL: arch.roland.stich@sbg.at
HUBWEG 19, 5600 ST. JOHANN IM PONGAU

TEL.: 06246/7399213

Geschoß	Rechtsform	Bauteil. Top
Lager Übersicht	E	H1 SÜD/NORD

Lageplan

Geschossübersicht

Maßstab	Datum / Index	Bauaufsicht	HT / ET	FREIGABE
1:200	04.02.2019			

ST. JOHANN HUBSTRASSE 6

Bauherr



GEMEINNÜTZIGE SALZBURGER
WOHNBAUGESELLSCHAFT m.b.H.
IGNAZ-HARRER-STRASSE 84
5020 SALZBURG

Generalübernehmer



Spiluttini Bau GmbH
Industriestraße 43
5600 St. Johann
T: +43 6412/20100 - 25

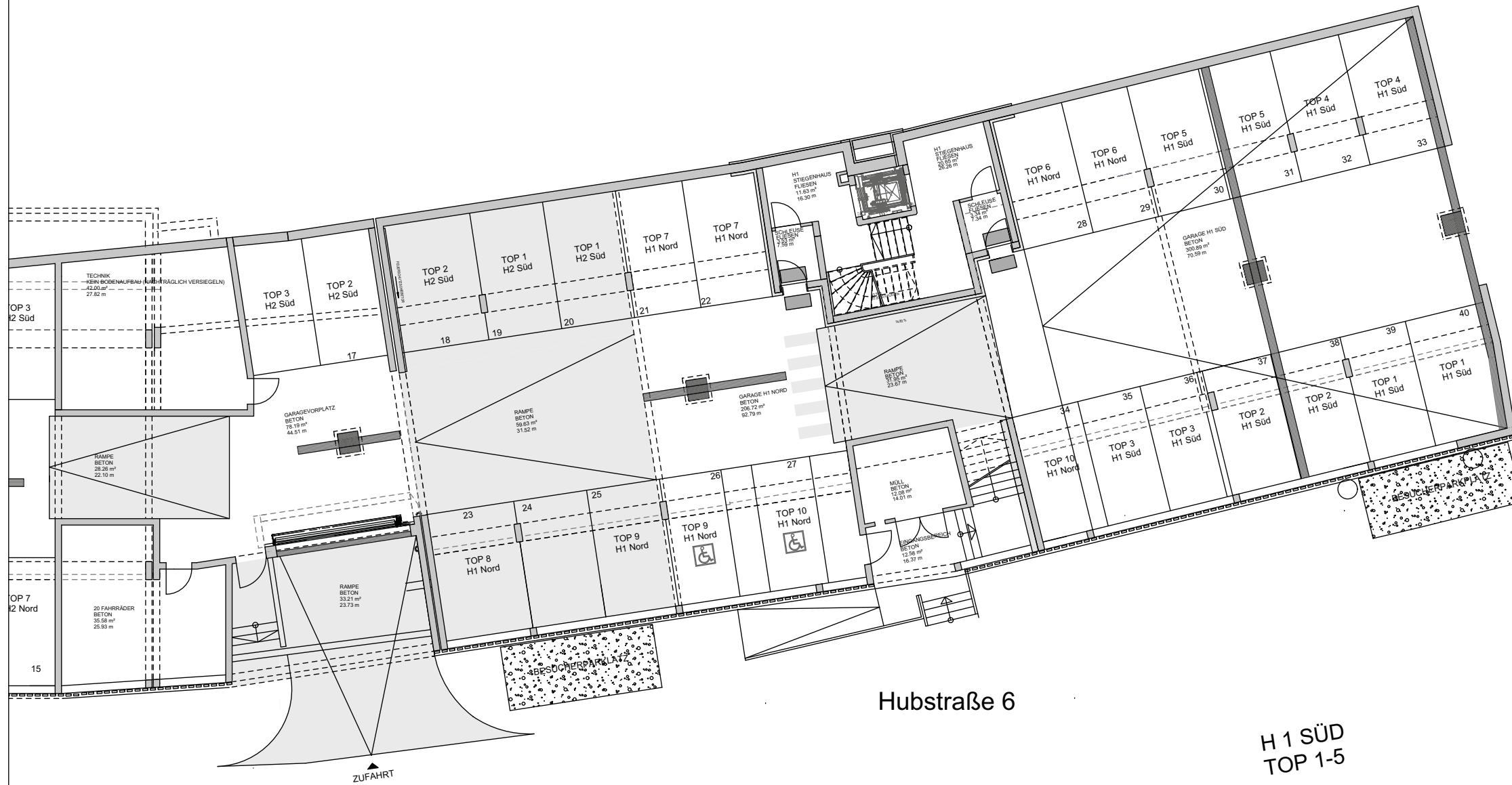
Planverfasser Einreichplan

ARGE Planung
ARCHITEKT
DI ROLAND STICH

PLANPUNKT Ges.m.H.
TB FÜR HOCHBAU UND INNENARCHITEKTUR

TEL.: 0676/7278213
MAIL: arch.roland.stich@sbg.at
HUBWEG 19, 5600 ST. JOHANN IM PONGAU

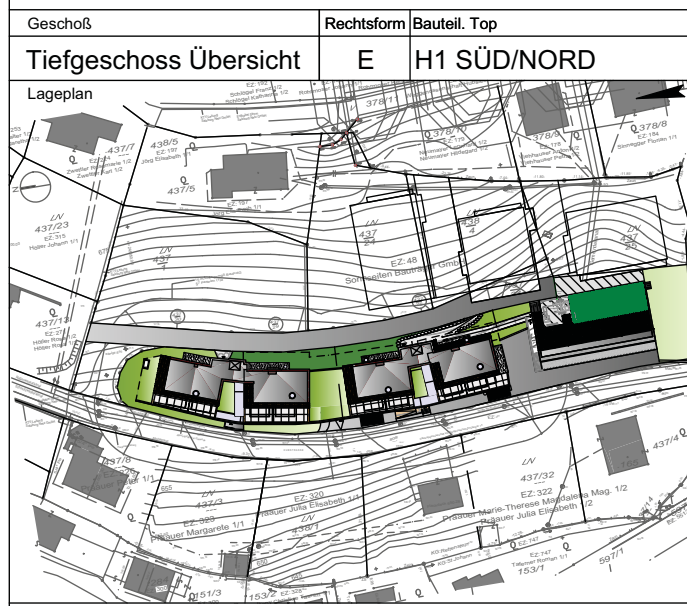
TEL.: 06246/7399213



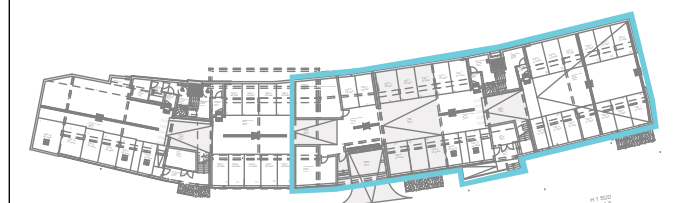
Hubstraße 6

H 1 SÜD
TOP 1-5

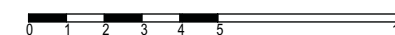
H 1 NORD
TOP 6-10



Geschossübersicht



Alle offenen Fenster sind Drehklappenfenster, restliche Fenster sind fixverglast. Dargestellte Einrichtungsgegenstände sind unverbindliche Vorschläge. Planmaße sind Rohbaumaße. Für Einrichtungen gilt es Naturmaß zu nehmen. Geringfügige Flächenabweichungen aufgrund technischer oder behördlicher Erfordernisse können nicht ausgeschlossen werden. Strichliert dargestellte Sanitärgegenstände stellen die Umbaumöglichkeit auf barrierefrei Wohnen dar. Einrichtungsgegenstände in Bereichen vor Zuluftelementen dürfen eine maximale Höhe von 2,10m nicht überschreiten. Einrichtungsgegenstände sind von den Außenwänden um mind. 5cm abzurücken.



Maßstab	Datum / Index	Baufaufsicht	HT / ET	FREIGABE
1:200	04.02.2019			