

# ST. JOHANN HUBSTRASSE 6A

Bauherr



GEMEINNÜTZIGE SALZBURGER  
WOHNBAUGESSELLSCHAFT m.b.H.  
IGNAZ-HARRER-STRASSE 84  
5020 SALZBURG

Generalübernehmer



**Spiluttini Bau GmbH**  
Industriestraße 43  
5600 St. Johann  
T: +43 6412/20100 - 25

Planverfasser Einreichplan

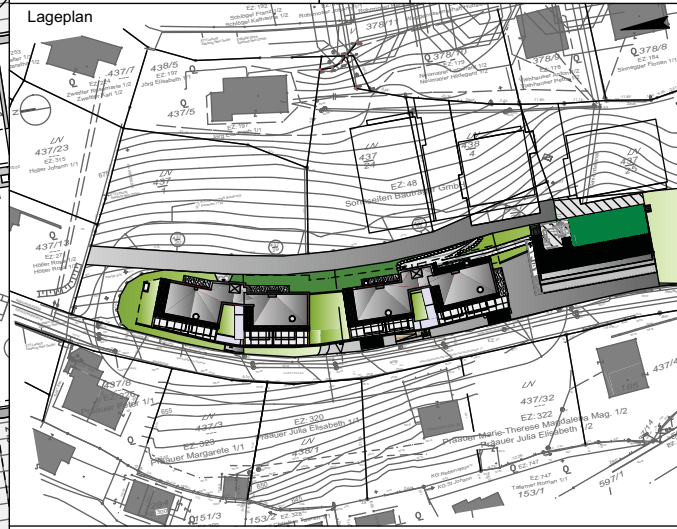
ARGE Planung  
ARCHITEKT  
DI ROLAND STICH

PLANPUNKT Ges.m.H.  
TB FÜR HOCHBAU UND INNENARCHITEKTUR

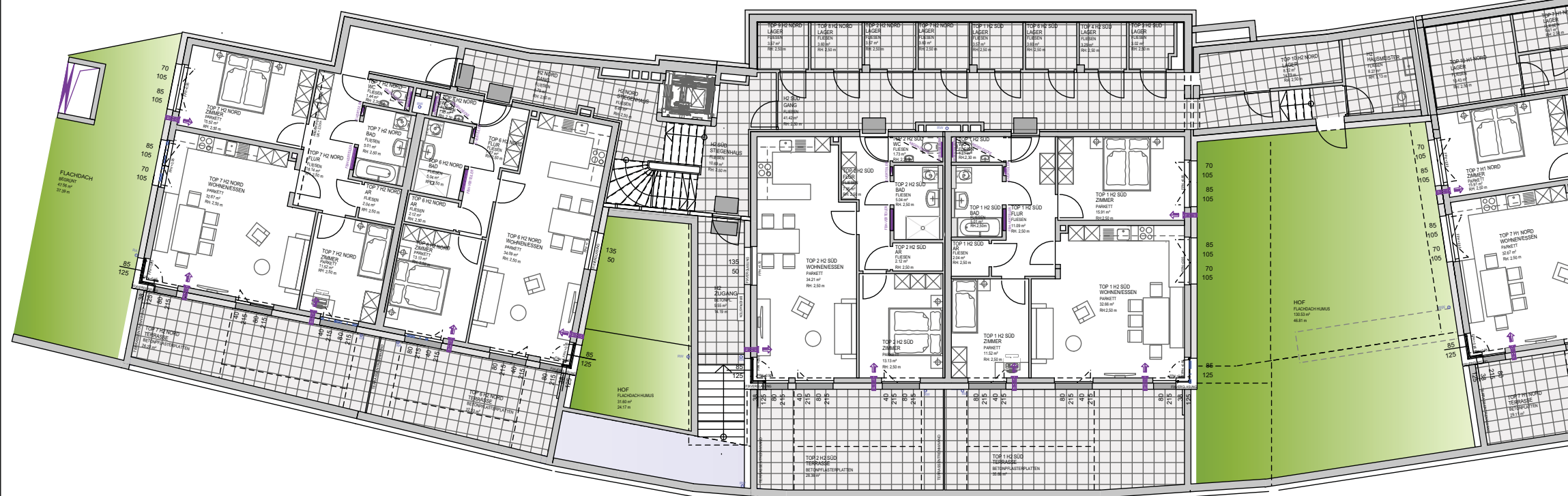
TEL.: 0676/7278213  
MAIL: arch.roland.stich@sbg.at  
HUBWEG 19, 5600 ST. JOHANN IM PONGAU

TEL.: 06246/7399213

Geschoß	Rechtsform	Bauteil. Top
Erdgeschoss Übersicht	E	H2 SÜD/NORD



Geschossübersicht

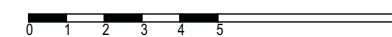


Hubstraße 6a

H 2 NORD  
TOP 6-10

H2 SÜD  
TOP 1-5

Alle offenen Fenster sind Drehklappenfenster, restliche Fenster sind fixverglast. Dargestellte Einrichtungsgegenstände sind unverbindliche Vorschläge. Planmaße sind Rohbaumaße. Für Einrichtungen gilt es Naturmaß zu nehmen. Geringfügige Flächenabweichungen aufgrund technischer oder behördlicher Erfordernisse können nicht ausgeschlossen werden. Strichliert dargestellte Sanitärgegenstände stellen die Umbaumöglichkeit auf barrierefreies Wohnen dar. Einrichtungsgegenstände in Bereichen vor Zuluftelementen dürfen eine maximale Höhe von 2,10m nicht überschreiten. Einrichtungsgegenstände sind von den Außenwänden um mind. 5cm abzurücken.



Maßstab	Datum / Index	Bauaufsicht	HT / ET	FREIGABE
1:200	04.02.2019			

# ST. JOHANN HUBSTRASSE 6A

Bauherr



GEMEINNÜTZIGE SALZBURGER  
WOHNBAUGESSELLSCHAFT m.b.H.  
IGNAZ-HARRER-STRASSE 84  
5020 SALZBURG

Generalübernehmer



**Spiluttini Bau GmbH**  
Industriestraße 43  
5600 St. Johann  
T: +43 6412/20100 - 25

Planverfasser Einreichplan

ARGE Planung  
ARCHITEKT  
DI ROLAND STICH

PLANPUNKT Ges.m.H.  
TB FÜR HOCHBAU UND INNENARCHITEKTUR

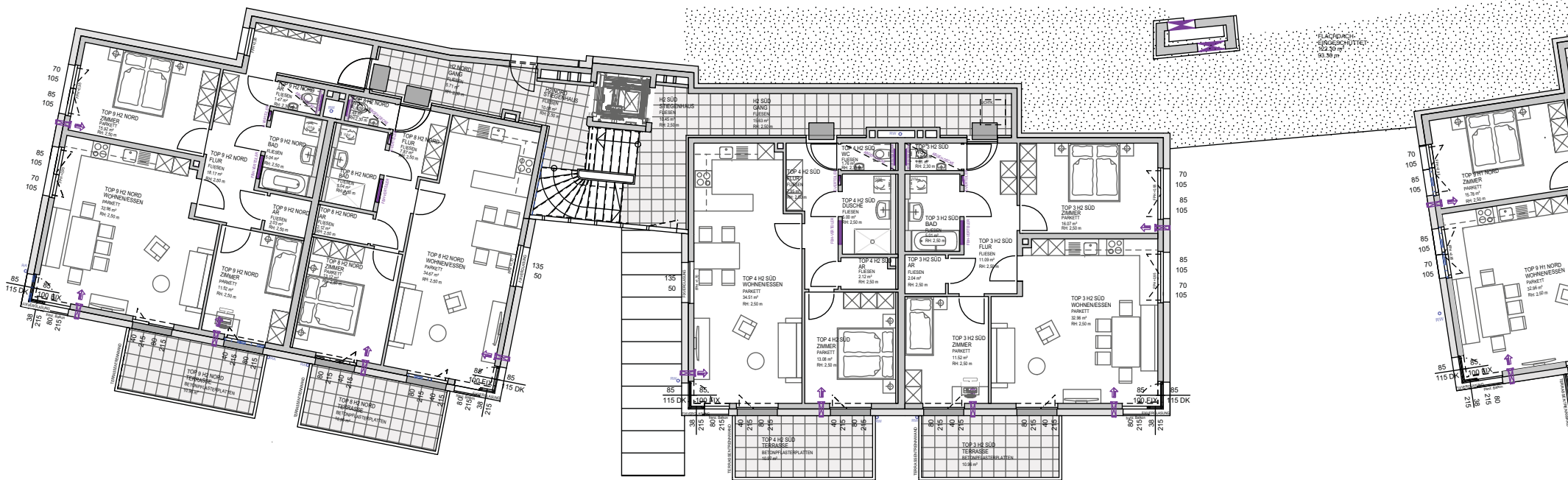
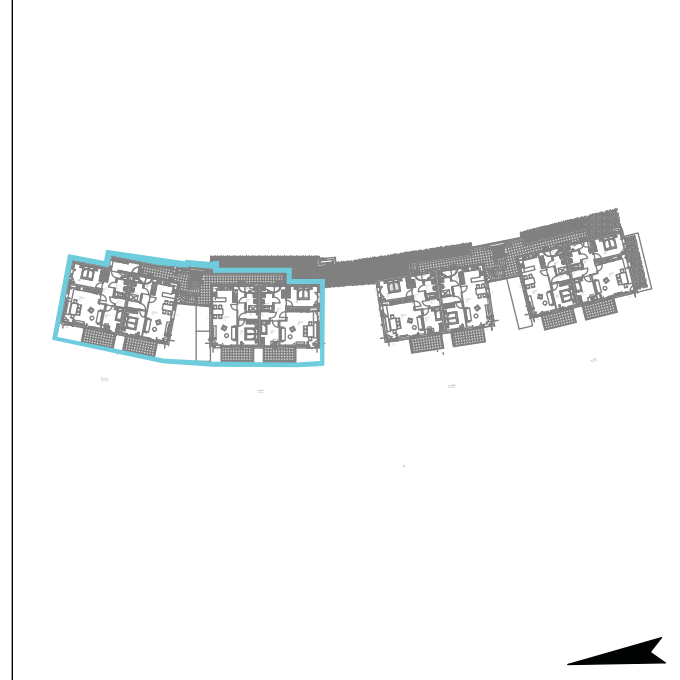
TEL.: 0676/7278213  
MAIL: arch.roland.stich@sbg.at  
HUBWEG 19, 5600 ST. JOHANN IM PONGAU

TEL.: 06246/7399213

Geschoß	Rechtsform	Bauteil. Top
1. Obergeschoss Übersicht	E	H2 SÜD/NORD



Geschossübersicht

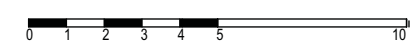


H 2 NORD  
TOP 6-10

Hubstraße 6a

H2 SÜD  
TOP 1-5

Alle offenen Fenster sind Drehkippenfenster, restliche Fenster sind fixverglast. Dargestellte Einrichtungsgegenstände sind unverbindliche Vorschläge. Planmaße sind Rohbaumaße.  
Für Einrichtungen gilt es Naturmaß zu nehmen. Geringfügige Flächenabweichungen aufgrund technischer oder behördlicher Erfordernisse können nicht ausgeschlossen werden. Strichliert dargestellte Sanitärgegenstände stellen die Umbaumöglichkeit auf barrierefrei Wohnen dar. Einrichtungsgegenstände in Bereichen vor Zuluftelementen dürfen eine maximale Höhe von 2,10m nicht überschreiten. Einrichtungsgegenstände sind von den Außenwänden um mind. 5cm abzurücken.



Maßstab	Datum / Index	Bauaufsicht	HT / ET	FREIGABE
1:200	04.02.2019			



# ST. JOHANN HUBSTRASSE 6A

Bauherr



GEMEINNÜTZIGE SALZBURGER  
WOHNBAUGESELLSCHAFT m.b.H.  
IGNAZ-HARRER-STRASSE 84  
5020 SALZBURG

Generalübernehmer



**Spiluttini Bau GmbH**  
Industriestraße 43  
5600 St. Johann  
T: +43 6412/20100 - 25

Planverfasser Einreichplan

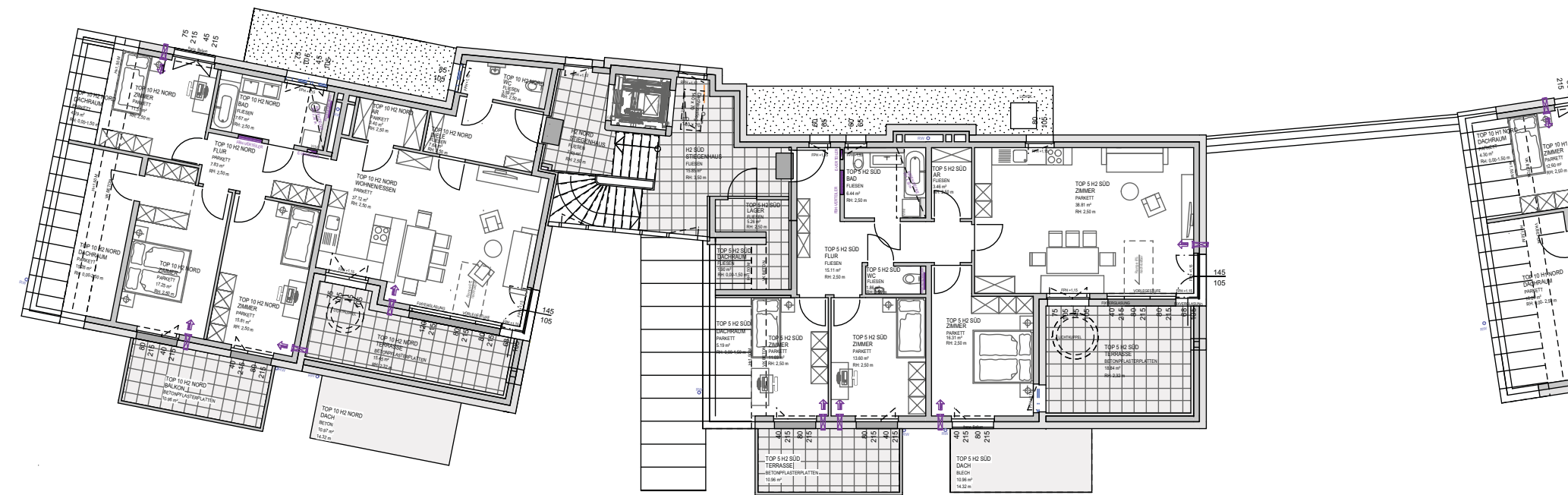
ARGE Planung  
ARCHITEKT  
DI ROLAND STICH

PLANPUNKT Ges.m.H.  
TB FÜR HOCHBAU UND INNENARCHITEKTUR

TEL.: 0676/7278213  
MAIL: arch.roland.stich@rbg.at  
HUBWEG 19, 5600 ST. JOHANN IM PONGAU

TEL.: 06246/7399213

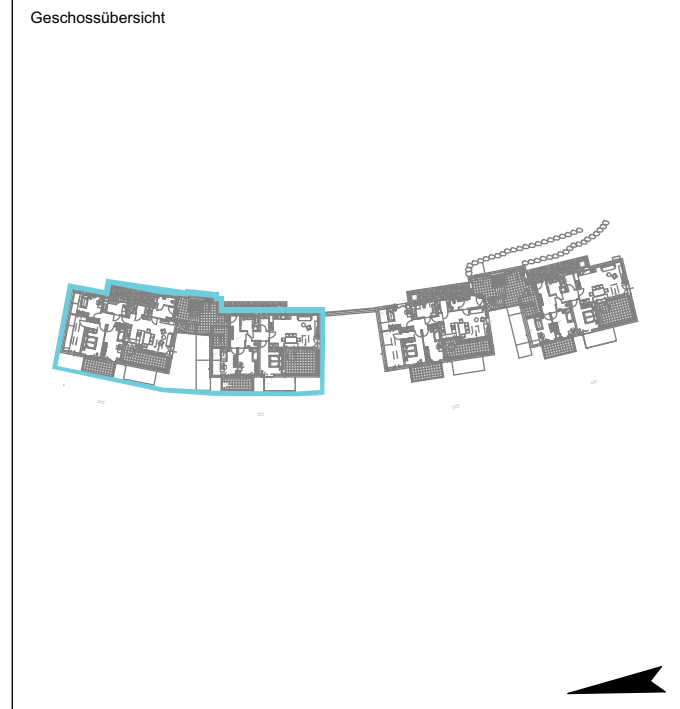
Geschoß	Rechtsform	Bauteil. Top
Dachgeschoss Übersicht	E	H2 SÜD/NORD
Lageplan		



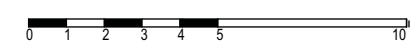
H 2 NORD  
TOP 6-10

Hubstraße 6a

H2 SÜD  
TOP 1-5



Alle offenen Fenster sind Drehklappenfenster, restliche Fenster sind fixverglast. Dargestellte Einrichtungsgegenstände sind unverbindliche Vorschläge. Planmaße sind Rohbaumaße.  
Für Einrichtungen gilt es Naturmaß zu nehmen. Geringfügige Flächenabweichungen aufgrund technischer oder behördlicher Erfordernisse können nicht ausgeschlossen werden. Strichliert dargestellte Sanitärgegenstände stellen die Ubaumöglichkeit auf barrierefrei Wohnen dar. Einrichtungsgegenstände in Bereichen vor Zuluftelementen dürfen eine maximale Höhe von 2,10m nicht überschreiten. Einrichtungsgegenstände sind von den Außenwänden um mind. 5cm abzurücken.



Maßstab	Datum / Index	Baufaufsicht	HT / ET	FREIGABE
1:200	04.02.2019			

# ST. JOHANN HUBSTRASSE 6A

Bauherr



GEMEINNÜTZIGE SALZBURGER  
WOHNBAUGESELLSCHAFT m.b.H.  
IGNAZ-HARRER-STRASSE 84  
5020 SALZBURG

Generalübernehmer



Spiluttini Bau GmbH  
Industriestraße 43  
5600 St. Johann  
T: +43 6412/20100 -25

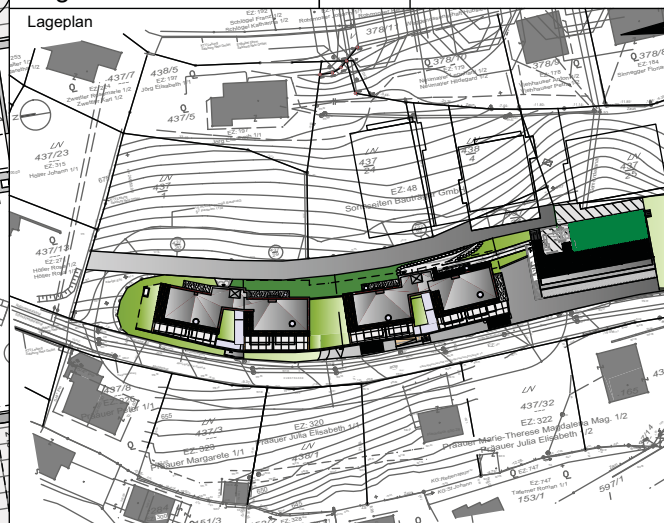
Planverfasser Einreichplan

ARGE Planung  
ARCHITEKT PLANPUNKT Ges.m.H.  
DI ROLAND STICH TB FÜR HOCHBAU UND INNENARCHITEKTUR

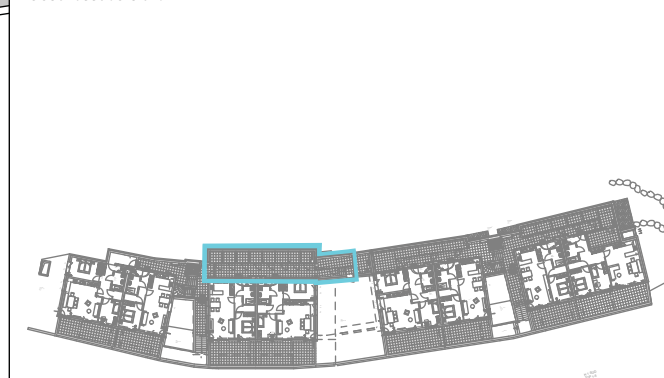
TEL.: 0676/7278213  
MAIL: arch.roland.stich@sbg.at  
HUBWEG 19, 5600 ST. JOHANN IM PONGAU

TEL.: 06246/7399213

Geschoß	Rechtsform	Bauteil. Top
Lager Übersicht	E	H2 SÜD/NORD



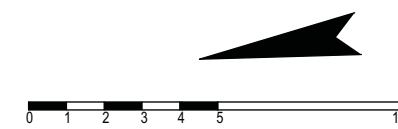
Geschossübersicht



H 2 NORD  
TOP 6-10

H2 SÜD  
TOP 1-5

Alle offenen Fenster sind Drehklappenfenster, restliche Fenster sind fixverglast. Dargestellte Einrichtungsgegenstände sind unverbindliche Vorschläge. Planmaße sind Rohbaumaße.  
Für Einrichtungen gilt es Naturmaß zu nehmen. Geringfügige Flächenabweichungen aufgrund technischer oder behördlicher Erfordernisse können nicht ausgeschlossen werden. Strichliert dargestellte Sanitärgegenstände stellen die Umbaumöglichkeit auf barrierefrei Wohnen dar. Einrichtungsgegenstände in Bereichen vor Zuluftelementen dürfen eine maximale Höhe von 2,10m nicht überschreiten. Einrichtungsgegenstände sind von den Außenwänden um mind. 5cm abzurücken.



Maßstab	Datum / Index	Bauaufsicht	HT / ET	FREIGABE
1:200	04.02.2019			

# ST. JOHANN HUBSTRASSE 6A

Bauherr



GEMEINNÜTZIGE SALZBURGER  
WOHNBAUGESELLSCHAFT m.b.H.  
IGNAZ-HARRER-STRASSE 84  
5020 SALZBURG

Generalübernehmer



Spiluttini Bau GmbH  
Industriestraße 43  
5600 St. Johann  
T: +43 6412/20100 - 25

Planverfasser Einreichplan

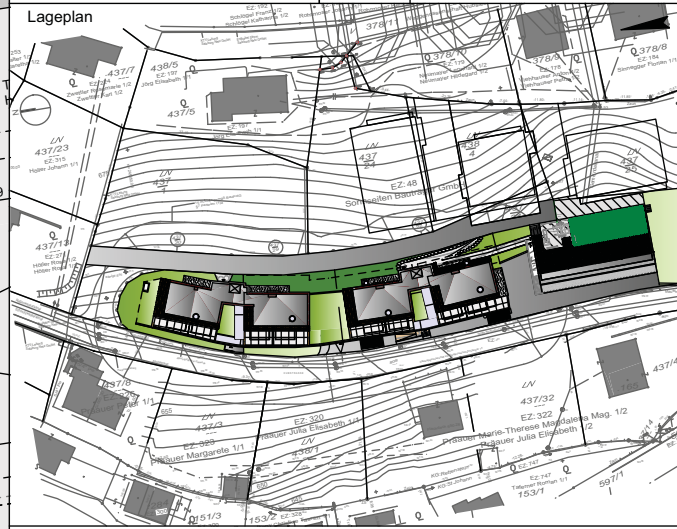
ARGE Planung  
ARCHITEKT  
DI ROLAND STICH

PLANPUNKT Ges.m.H.  
TB FÜR HOCHBAU UND INNENARCHITEKTUR

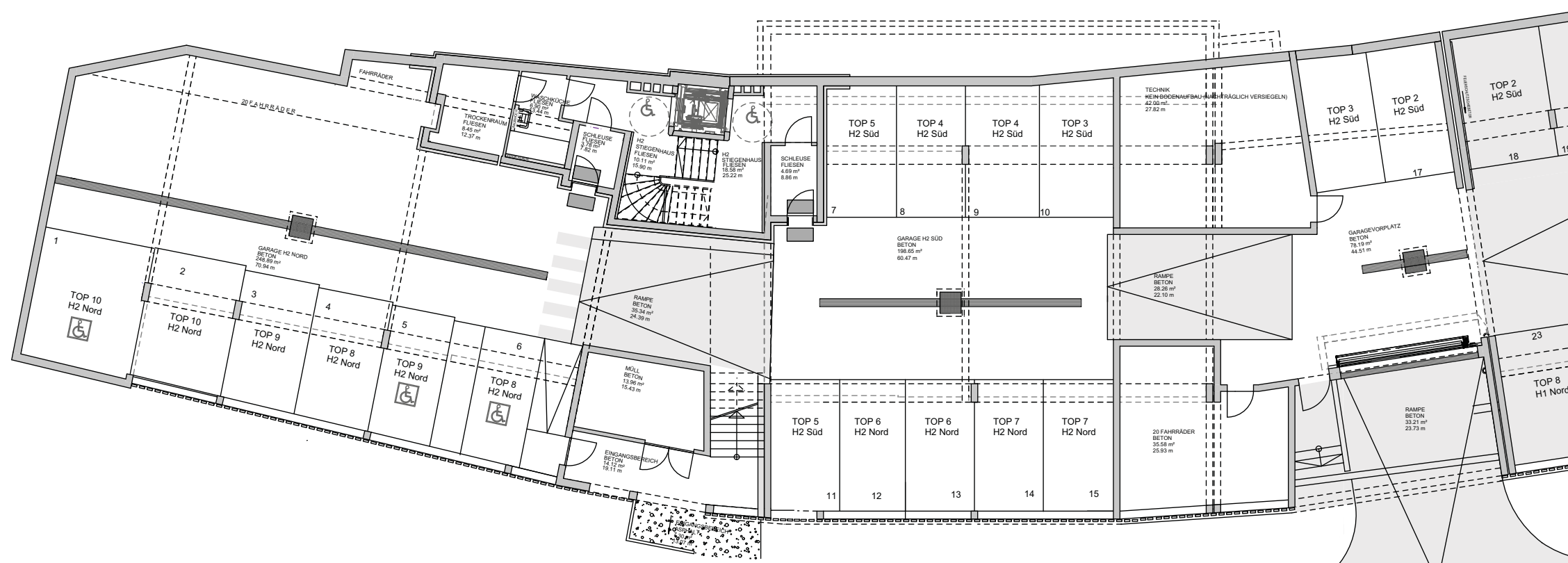
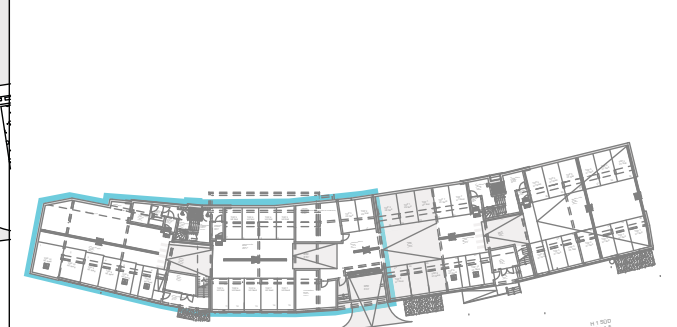
TEL.: 0676/7278213  
MAIL: arch.roland.stich@rbg.at  
HUBWEG 19, 5600 ST. JOHANN IM PONGAU

TEL.: 06246/7399213

Geschoß	Rechtsform	Bauteil. Top
Tiefgeschoss Übersicht	E	H2 SÜD/NORD



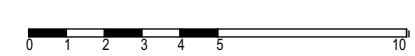
Geschossübersicht



H 2 NORD  
TOP 6-10

Hubstraße 6a

H2 SÜD  
TOP 1-5



Alle offenen Fenster sind Drehklappenfenster, restliche Fenster sind fixverglast. Dargestellte Einrichtungsgegenstände sind unverbindliche Vorschläge. Planmaße sind Rohbaumaße.  
Für Einrichtungen gilt es Naturmaß zu nehmen. Geringfügige Flächenabweichungen aufgrund technischer oder behördlicher Erfordernisse können nicht ausgeschlossen werden. Strichliert dargestellte Sanitärgegenstände stellen die Umbaumöglichkeit auf barrierefrei Wohnen dar. Einrichtungsgegenstände in Bereichen vor Zuluftelementen dürfen eine maximale Höhe von 2,10m nicht überschreiten.  
Einrichtungsgegenstände sind von den Außenwänden um mind. 5cm abzurücken.

Maßstab	Datum / Index	Bauaufsicht	HT / ET	FREIGABE
1:200	04.02.2019			