

ST. JOHANN HUBSTRASSE 6G

Bauherr



GEMEINNÜTZIGE SALZBURGER
WOHNBAUGESellschaft m.b.H.
IGNAZ-HARRER-STRASSE 84
5020 SALZBURG

Generalübernehmer



Spiluttini Bau GmbH
Industriestraße 43
5600 St. Johann
T: +43 6412/20100 - 25

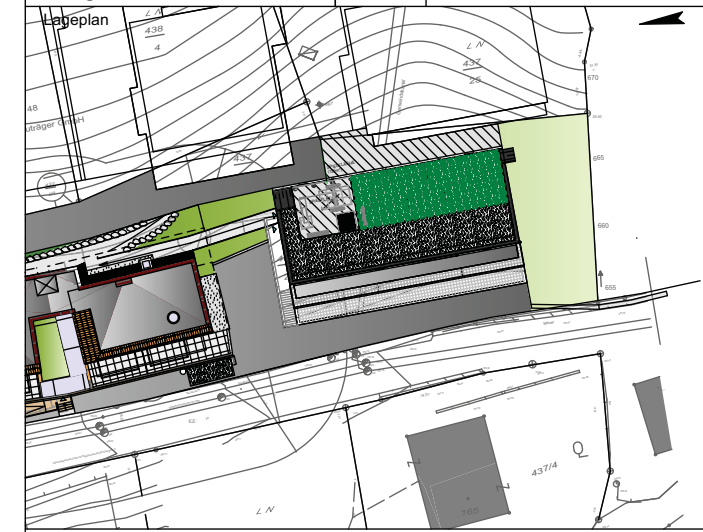
Planverfasser Einreichplan



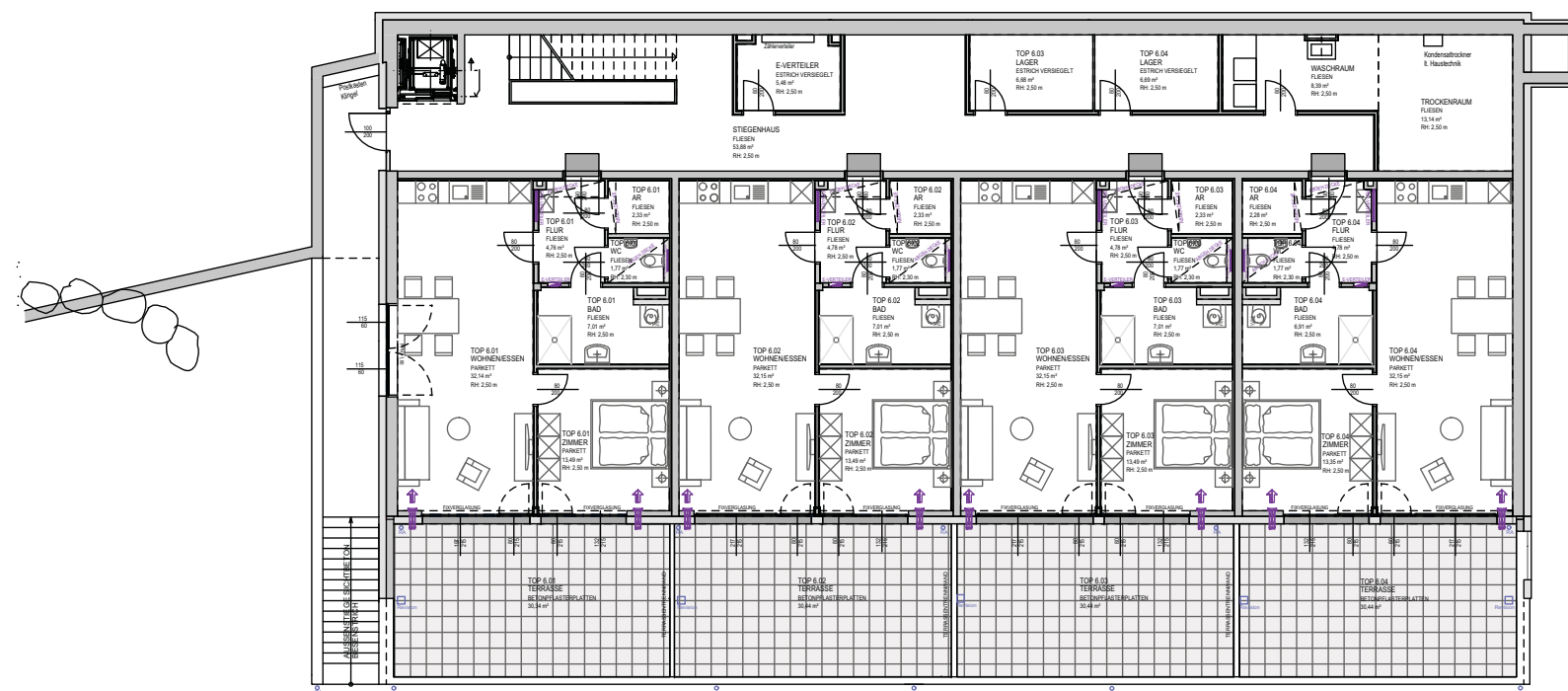
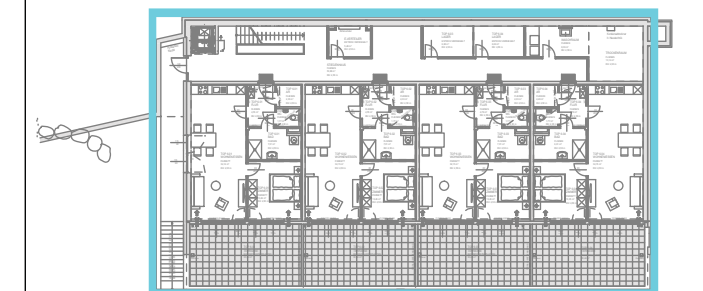
prüllarchitekten zt gmbh

5450 werfen - markt 14, tel. 06468/20324
e-mail: office@architekt-pruell.at

Geschoß	Rechtsform	Bauteil. Top
Erdgeschoss Übersicht	E	HAUS 6

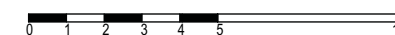


Geschossübersicht



Hubstraße 6G

Alle offenen Fenster sind Drehklappenfenster, restliche Fenster sind fixverglast. Dargestellte Einrichtungsgegenstände sind unverbindliche Vorschläge. Planmaße sind Rohbaumaße.
Für Einrichtungen gilt es Naturmaß zu nehmen. Geringfügige Flächenabweichungen aufgrund technischer oder behördlicher Erfordernisse können nicht ausgeschlossen werden. Strichliert dargestellte Sanitärgegenstände stellen die Umbaumöglichkeit auf barrierefrei Wohnen dar. Einrichtungsgegenstände in Bereichen vor Zuluftelementen dürfen eine maximale Höhe von 2,10m nicht überschreiten. Einrichtungsgegenstände sind von den Außenwänden um mind. 5cm abzurücken.



Maßstab	Datum / Index	Baufaufsicht	HT / ET	FREIGABE
1:200	01.03.2019			

ST. JOHANN HUBSTRASSE 6G

Bauherr



GEMEINNÜTZIGE SALZBURGER
WOHNBAUGESSELLSCHAFT m.b.H.
IGNAZ-HARRER-STRASSE 84
5020 SALZBURG

Generalübernehmer



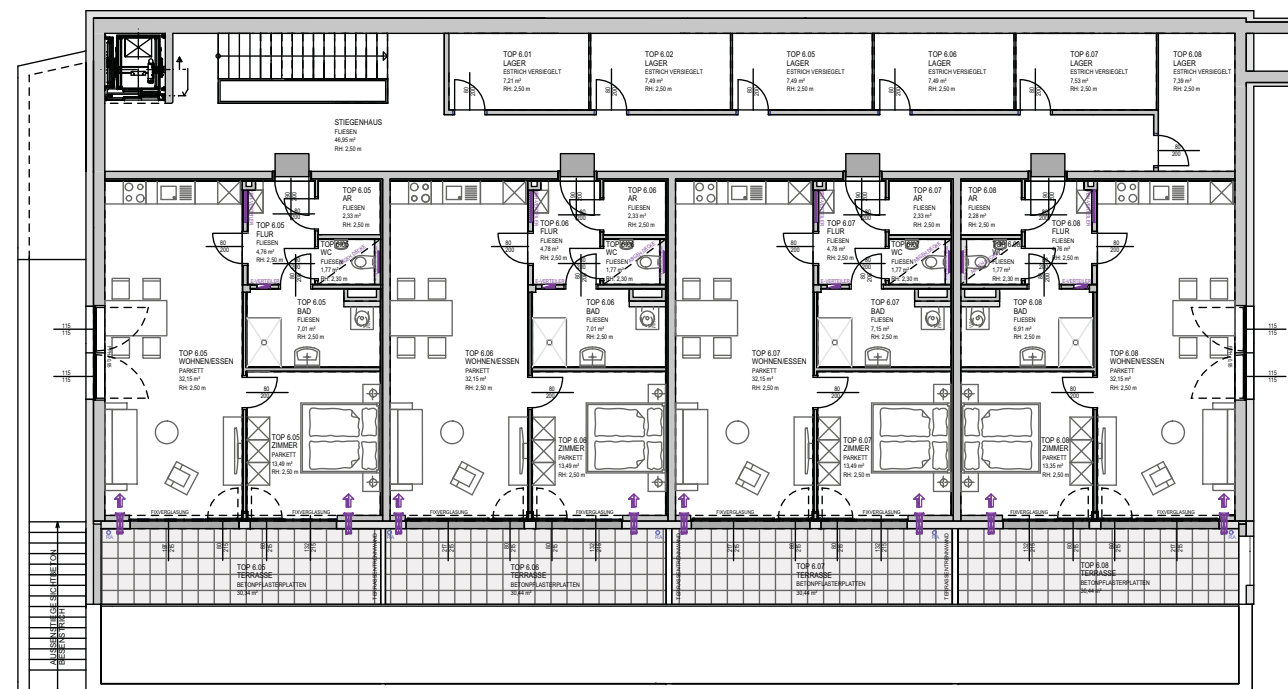
Spiluttini Bau GmbH
Industriestraße 43
5600 St. Johann
T: +43 6412/20100 - 25

Planverfasser Einreichplan



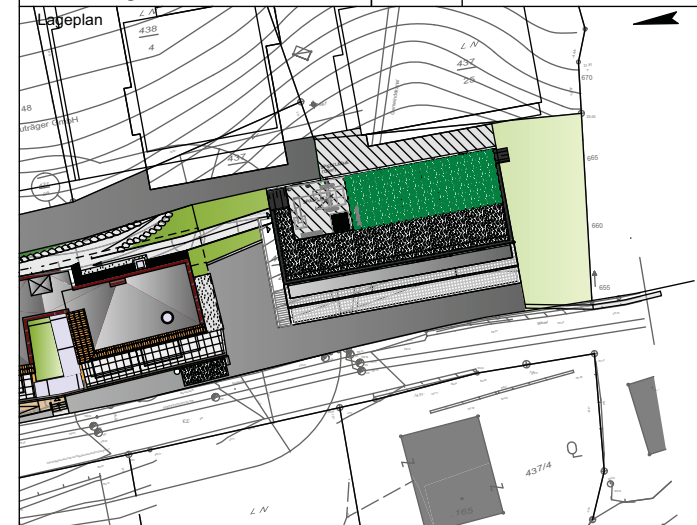
prüllarchitekten zt gmbh

5450 werfen - markt 14, tel. 06468/20324
e-mail: office@architekt-pruell.at

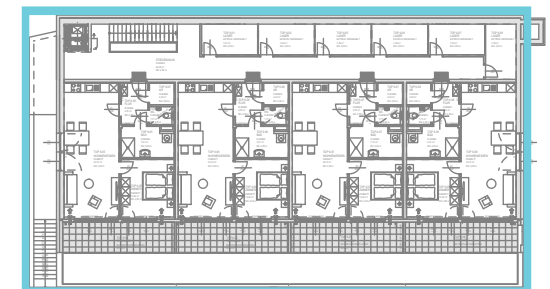


Hubstraße 6G

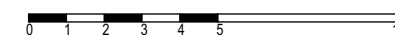
Geschoß	Rechtsform	Bauteil, Top
1. Obergeschoss Übersicht	E	HAUS 6



Geschossübersicht



Alle offenen Fenster sind Drehklappenfenster, restliche Fenster sind fixverglast. Dargestellte Einrichtungsgegenstände sind unverbindliche Vorschläge. Planmaße sind Rohbaumaße. Für Einrichtungen gilt es Naturmaß zu nehmen. Geringfügige Flächenabweichungen aufgrund technischer oder behördlicher Erfordernisse können nicht ausgeschlossen werden. Strichliert dargestellte Sanitärgegenstände stellen die Umbaumöglichkeit auf barrierefrei Wohnen dar. Einrichtungsgegenstände in Bereichen vor Zuluftelementen dürfen eine maximale Höhe von 2,10m nicht überschreiten. Einrichtungsgegenstände sind von den Außenwänden um mind. 5cm abzurücken.



Maßstab	Datum / Index	Baufaufsicht	HT / ET	FREIGABE
1:200	01.03.2019			

ST. JOHANN HUBSTRASSE 6G

Bauherr



GEMEINNÜTZIGE SALZBURGER
WOHNBAUGESellschaft m.b.H.
IGNAZ-HARRER-STRASSE 84
5020 SALZBURG

Generalübernehmer



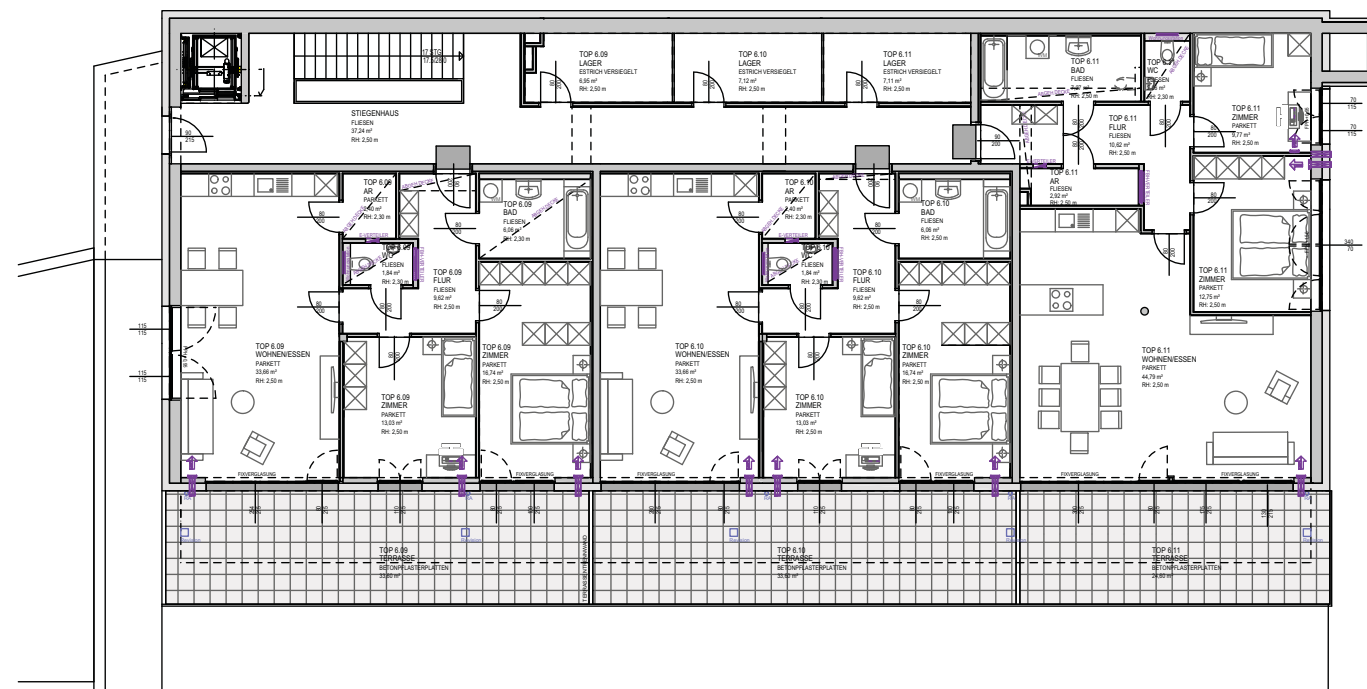
Spiluttini Bau GmbH
Industriestraße 43
5600 St. Johann
T: +43 6412/20100 - 25

Planverfasser Einreichplan



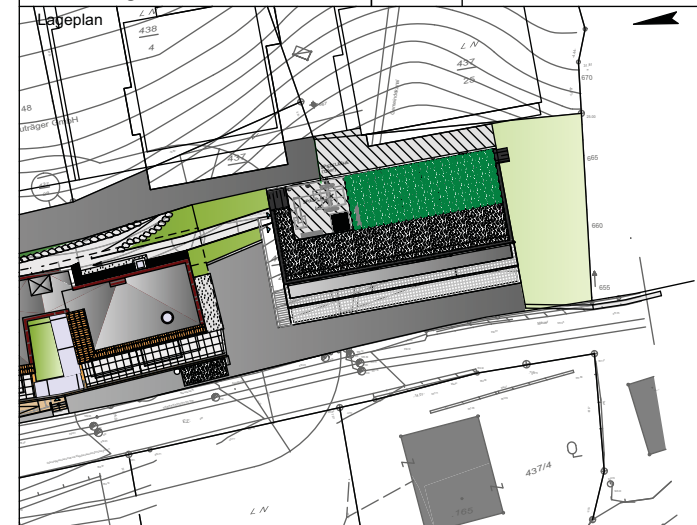
prüllarchitekten zt gmbh

5450 werfen - markt 14, tel. 06468/20324
e-mail: office@architekt-pruell.at

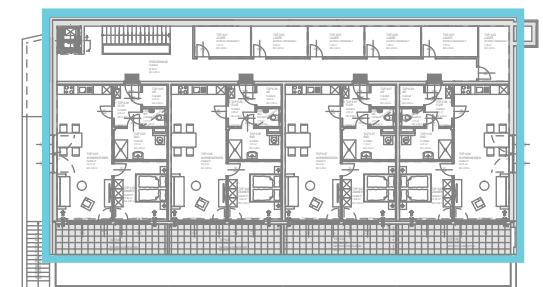


Hubstraße 6G

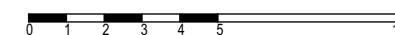
Geschoß	Rechtsform	Bauteil, Top
2. Obergeschoss Übersicht	E	HAUS 6



Geschossübersicht



Alle offenen Fenster sind Drehklappenfenster, restliche Fenster sind fixverglast. Dargestellte Einrichtungsgegenstände sind unverbindliche Vorschläge. Planmaße sind Rohbaumaße. Für Einrichtungen gilt es Naturmaß zu nehmen. Geringfügige Flächenabweichungen aufgrund technischer oder behördlicher Erfordernisse können nicht ausgeschlossen werden. Strichliert dargestellte Sanitärgegenstände stellen die Umbaumöglichkeit auf barrierefrei Wohnen dar. Einrichtungsgegenstände in Bereichen vor Zuluftelementen dürfen eine maximale Höhe von 2,10m nicht überschreiten. Einrichtungsgegenstände sind von den Außenwänden um mind. 5cm abzurücken.



Maßstab	Datum / Index	Bauaufsicht	HT / ET	FREIGABE
1:200	01.03.2019			

ST. JOHANN HUBSTRASSE 6G

Bauherr



GEMEINNÜTZIGE SALZBURGER
WOHNBAUGESellschaft m.b.H.
IGNAZ-HARRER-STRASSE 84
5020 SALZBURG

Generalübernehmer



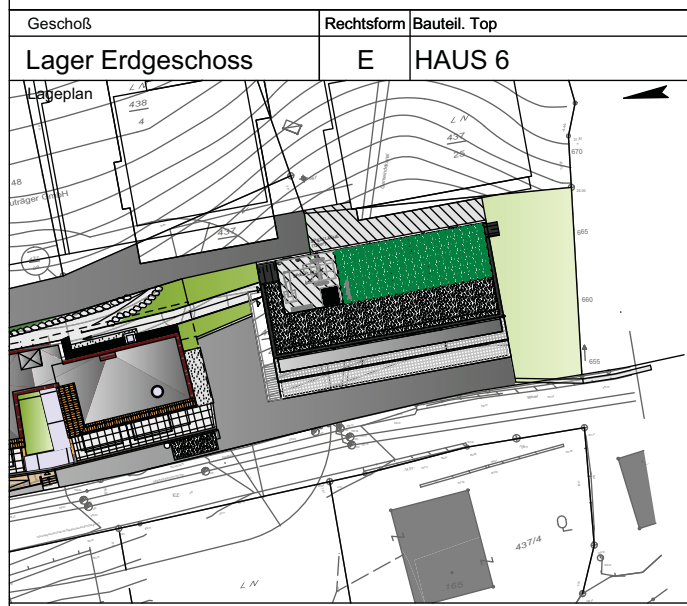
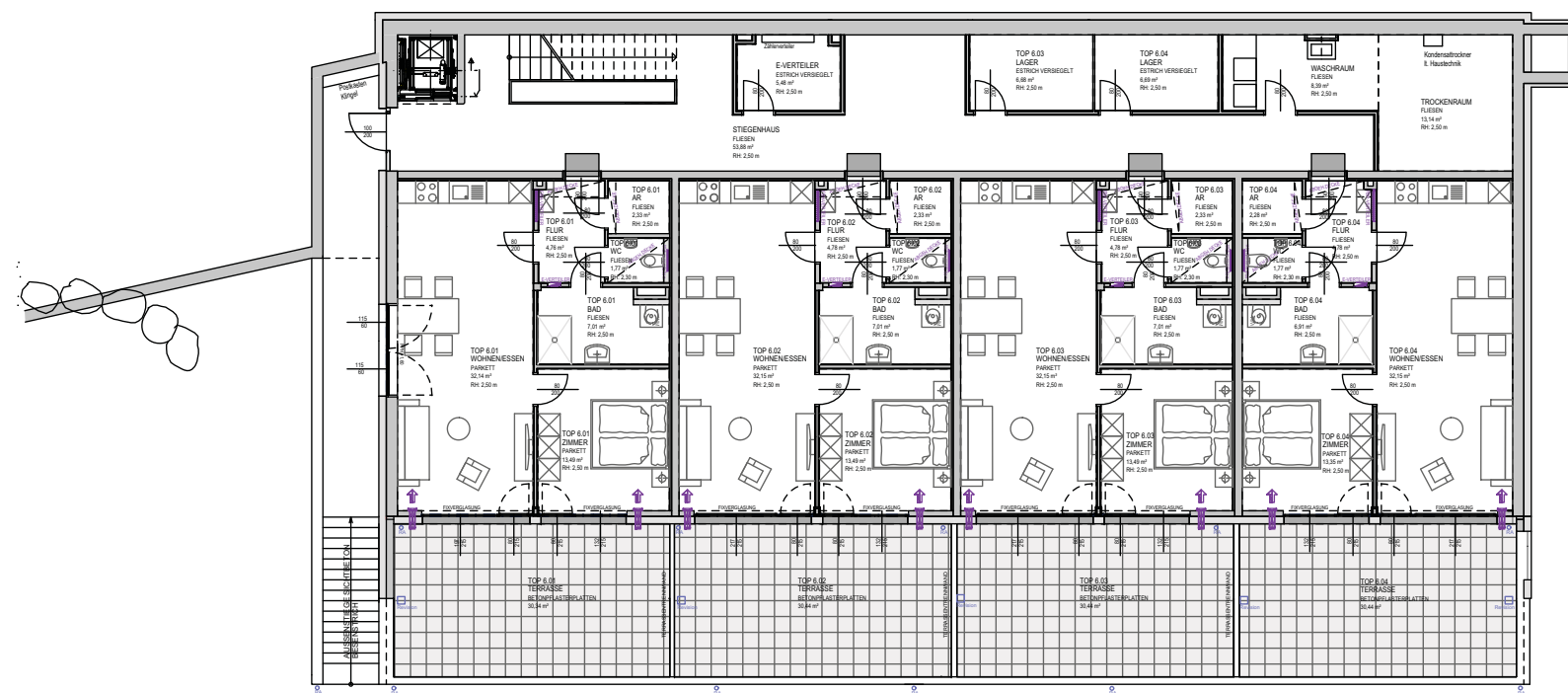
Spiluttini Bau GmbH
Industriestraße 43
5600 St. Johann
T: +43 6412/20100 - 25

Planverfasser Einreichplan

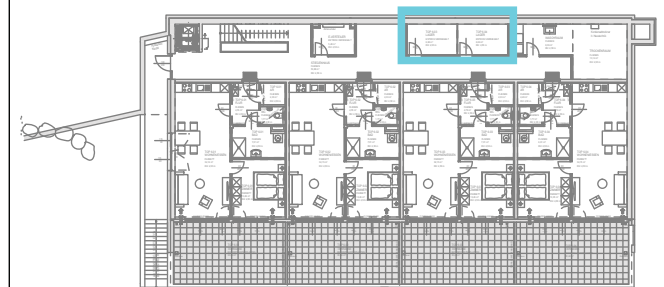


prüllarchitekten zt gmbh

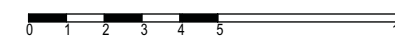
5450 werfen - markt 14, tel. 06468/20324
e-mail: office@architekt-pruell.at



Geschossübersicht



Alle offenen Fenster sind Drehkippenfenster, restliche Fenster sind fixverglast. Dargestellte Einrichtungsgegenstände sind unverbindliche Vorschläge. Planmaße sind Rohbaumaße. Für Einrichtungen gilt es Naturmaß zu nehmen. Geringfügige Flächenabweichungen aufgrund technischer oder behördlicher Erfordernisse können nicht ausgeschlossen werden. Strichliert dargestellte Sanitärgegenstände stellen die Umbaumöglichkeit auf barrierefreies Wohnen dar. Einrichtungsgegenstände in Bereichen vor Zuluftelementen dürfen eine maximale Höhe von 2,10m nicht überschreiten. Einrichtungsgegenstände sind von den Außenwänden um mind. 5cm abzurücken.



Maßstab	Datum / Index	Baufaufsicht	HT / ET	FREIGABE
1:200	01.03.2019			

ST. JOHANN HUBSTRASSE 6G

Bauherr



GEMEINNÜTZIGE SALZBURGER
WOHNBAUGESSELLSCHAFT m.b.H.
IGNAZ-HARRER-STRASSE 84
5020 SALZBURG

Generalübernehmer



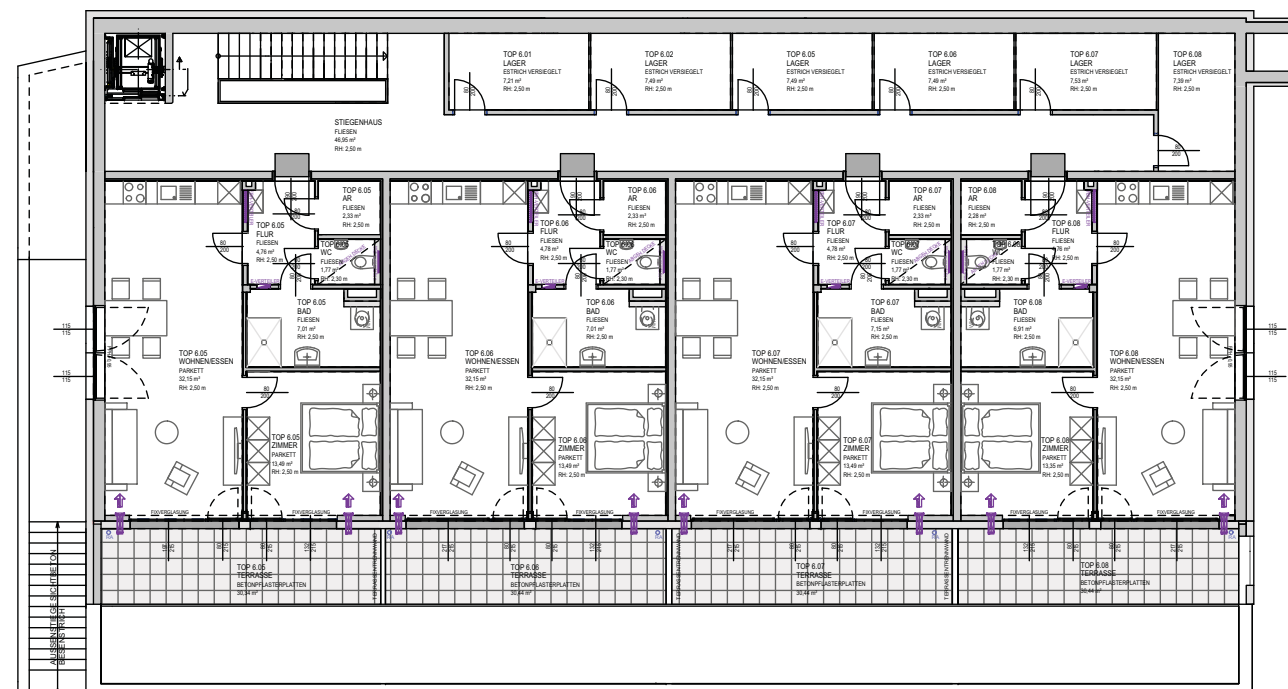
Spiluttini Bau GmbH
Industriestraße 43
5600 St. Johann
T: +43 6412/20100 - 25

Planverfasser Einreichplan

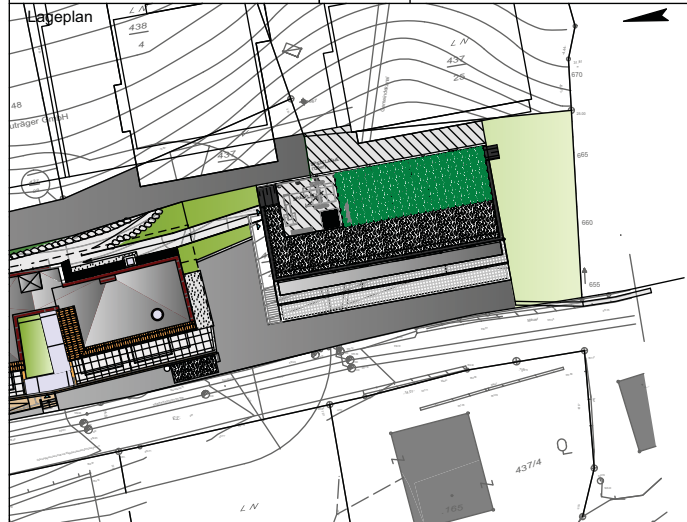


prüllarchitekten zt gmbh

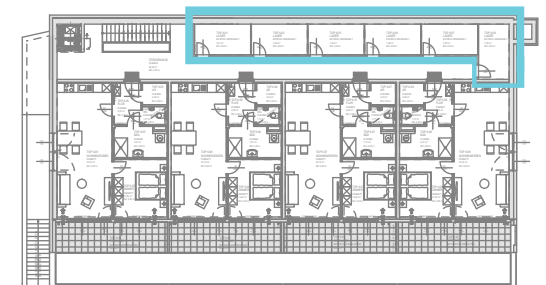
5450 werfen - markt 14, tel. 06468/20324
e-mail: office@architekt-pruell.at



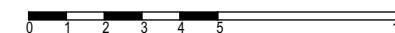
Geschoß	Rechtsform	Bauteil. Top
Lager 1. Obergeschoss	E	HAUS 6



Geschossübersicht



Alle offenen Fenster sind Drehklappenfenster, restliche Fenster sind fixverglast. Dargestellte Einrichtungsgegenstände sind unverbindliche Vorschläge. Planmaße sind Rohbaumaße. Für Einrichtungen gilt es Naturmaß zu nehmen. Geringfügige Flächenabweichungen aufgrund technischer oder behördlicher Erfordernisse können nicht ausgeschlossen werden. Strichliert dargestellte Sanitärgegenstände stellen die Umbaumöglichkeit auf barrierefrei Wohnen dar. Einrichtungsgegenstände in Bereichen vor Zuluftelementen dürfen eine maximale Höhe von 2,10m nicht überschreiten. Einrichtungsgegenstände sind von den Außenwänden um mind. 5cm abzurücken.



Maßstab	Datum / Index	Baufaufsicht	HT / ET	FREIGABE
1:200	01.03.2019			

ST. JOHANN HUBSTRASSE 6G

Bauherr



GEMEINNÜTZIGE SALZBURGER
WOHNBAUGESSELLSCHAFT m.b.H.
IGNAZ-HARRER-STRASSE 84
5020 SALZBURG

Generalübernehmer



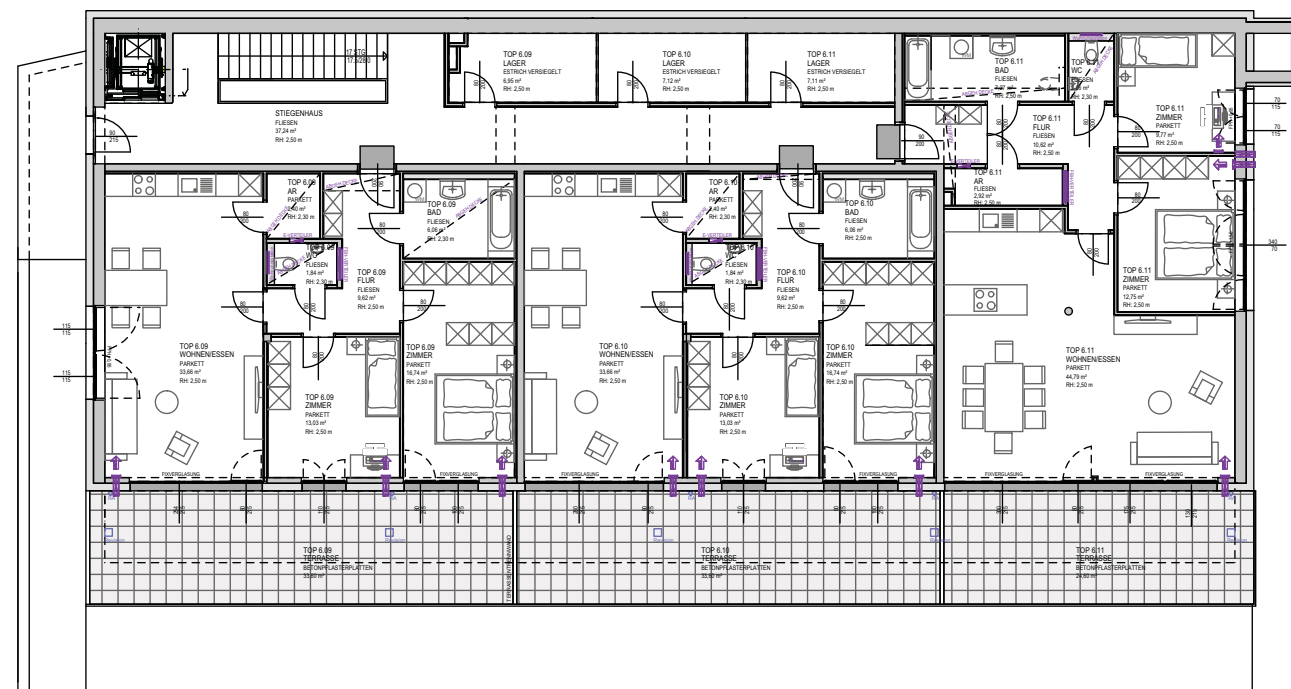
Spiluttini Bau GmbH
Industriestraße 43
5600 St. Johann
T: +43 6412/20100 - 25

Planverfasser Einreichplan

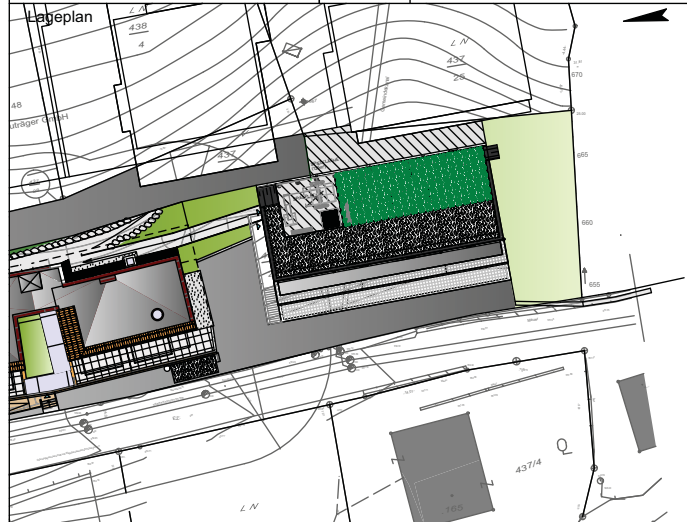


prüllarchitekten zt gmbh

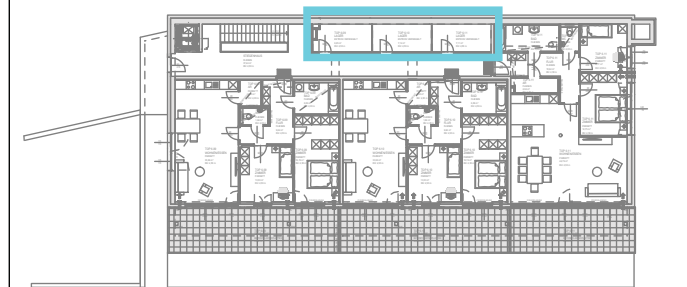
5450 werfen - markt 14, tel. 06468/20324
e-mail: office@architekt-pruell.at



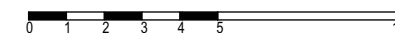
Geschoß	Rechtsform	Bauteil. Top
Lager 2. Obergeschoss	E	HAUS 6



Geschossübersicht



Alle öffentbaren Fenster sind Drehkippenster, restliche Fenster sind fixverglast. Dargestellte Einrichtungsgegenstände sind unverbindliche Vorschläge. Planmaße sind Rohbaumaße. Für Einrichtungen gilt es Naturmaß zu nehmen. Geringfügige Flächenabweichungen aufgrund technischer oder behördlicher Erfordernisse können nicht ausgeschlossen werden. Strichliert dargestellte Sanitärgegenstände stellen die Umbaumöglichkeit auf barrierefrei Wohnen dar. Einrichtungsgegenstände in Bereichen vor Zuluftelmenten dürfen eine maximale Höhe von 2,10m nicht überschreiten. Einrichtungsgegenstände sind von den Außenwänden um mind. 5cm abzurücken.



Maßstab	Datum / Index	Baufaufsicht	HT / ET	FREIGABE
1:200	01.03.2019			

ST. JOHANN HUBSTRASSE 6G

Bauherr



GEMEINNÜTZIGE SALZBURGER
WOHNBAUGESELLSCHAFT m.b.H.
IGNAZ-HARRER-STRASSE 84
5020 SALZBURG

Generalübernehmer



Spiluttini Bau GmbH
Industriestraße 43
5600 St. Johann
T: +43 6412/20100 - 25

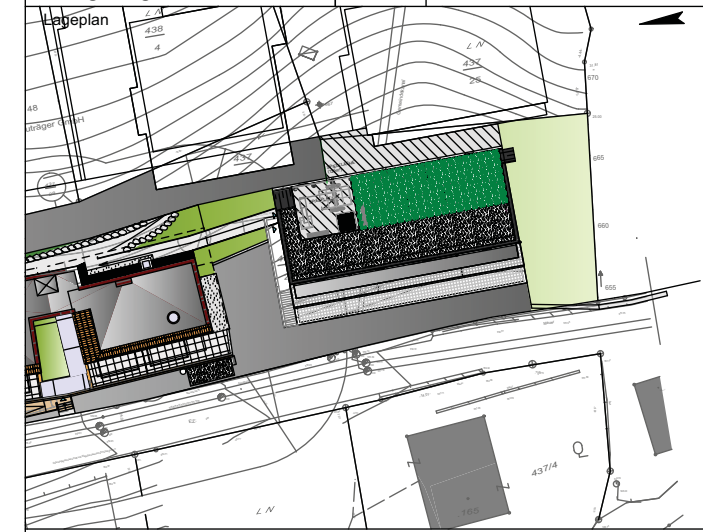
Planverfasser Einreichplan



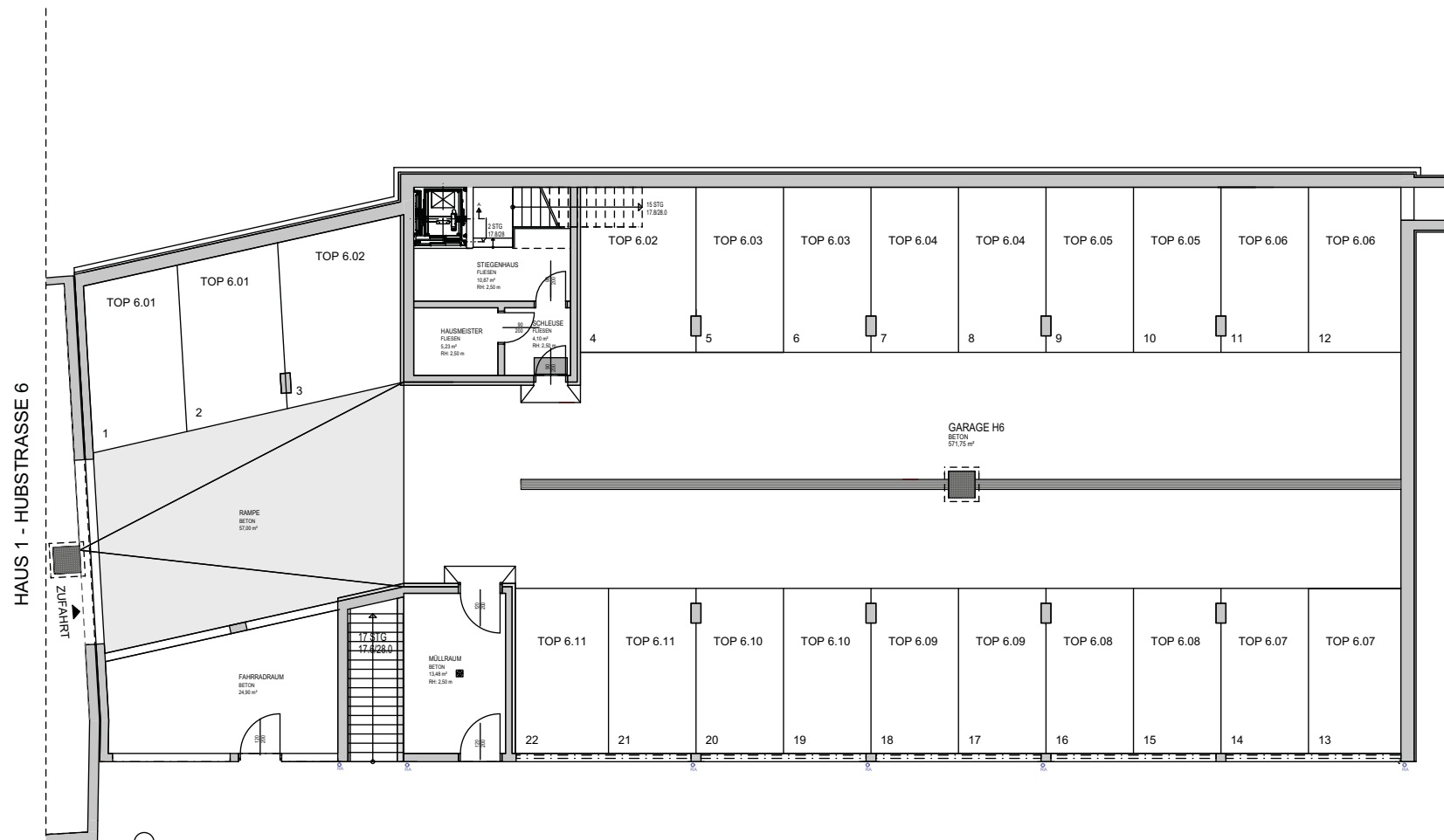
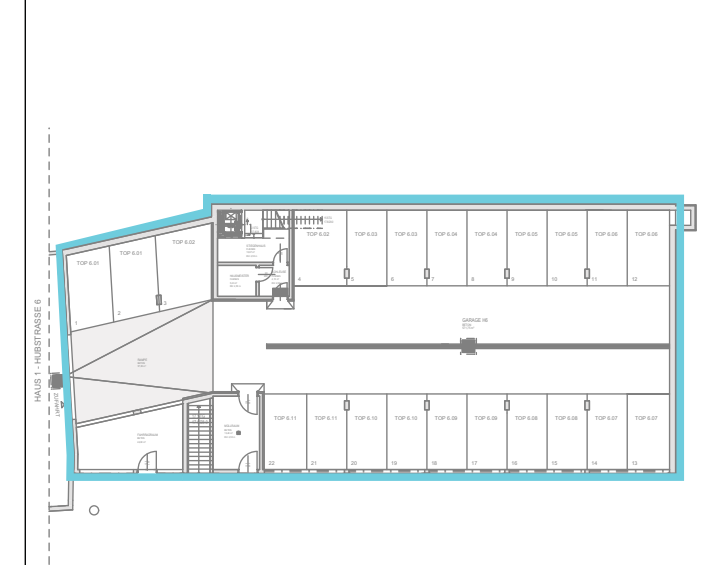
prüllarchitekten zt gmbh

5450 werfen - markt 14, tel. 06468/20324
e-mail: office@architekt-pruell.at

Geschoß	Rechtsform	Bauteil. Top
Tiefgarage Übersicht	E	HAUS 6

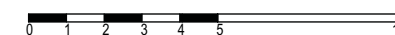


Geschossübersicht



Hubstraße 6G

Alle offenen Fenster sind Drehklappenfenster, restliche Fenster sind fixverglast. Dargestellte Einrichtungsgegenstände sind unverbindliche Vorschläge. Planmaße sind Rohbaumaße. Für Einrichtungen gilt es Naturmaß zu nehmen. Geringfügige Flächenabweichungen aufgrund technischer oder behördlicher Erfordernisse können nicht ausgeschlossen werden. Strichliert dargestellte Sanitärgegenstände stellen die Umbaumöglichkeit auf barrierefrei Wohnen dar. Einrichtungsgegenstände in Bereichen vor Zuluftelementen dürfen eine maximale Höhe von 2,10m nicht überschreiten. Einrichtungsgegenstände sind von den Außenwänden um mind. 5cm abzurücken.



Maßstab	Datum / Index	Baufaufsicht	HT / ET	FREIGABE
1:200	01.03.2019			