

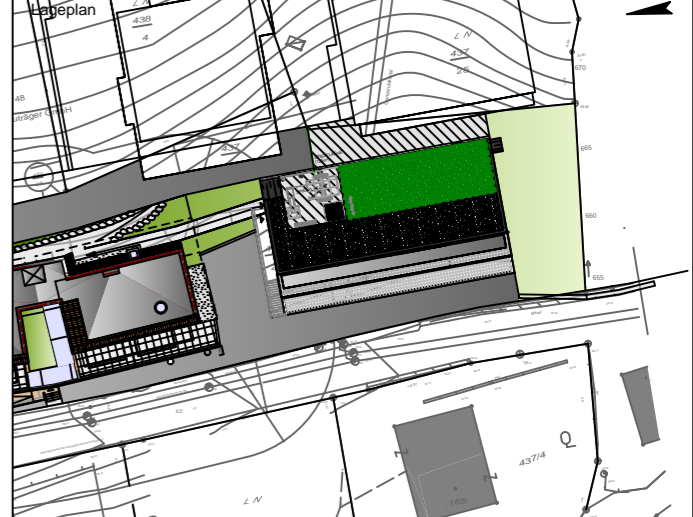
Projekt
ST. JOHANN
 HUBSTRASSE 6G

Bauherr
 GEMEINNÜTZIGE SALZBURGER
 WOHNBAUGESSELLSCHAFT m.b.H.
 IGNAZ-HARRER-STRASSE 84
 5020 SALZBURG

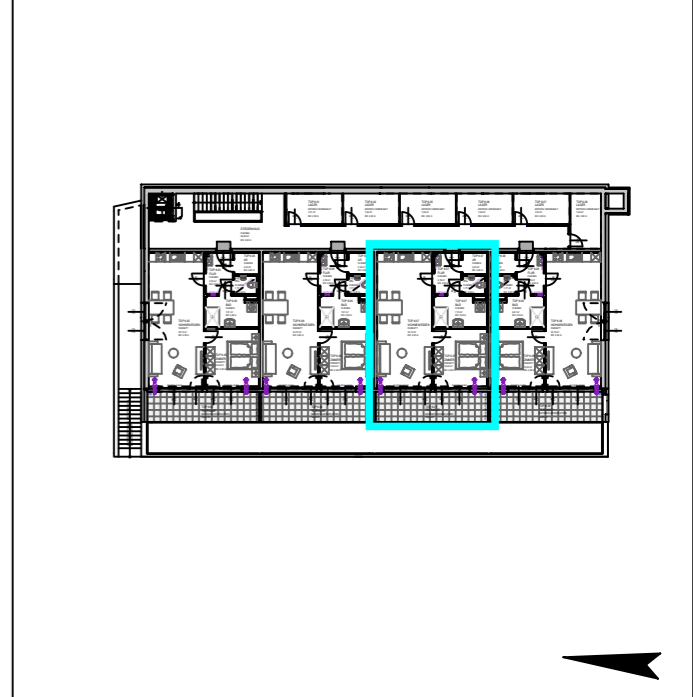
Generalübernehmer
 **Spiluttini Bau GmbH**
 Industriestraße 43
 5600 St. Johann
 T: +43 6412/20100 - 25

Planverfasser Einreichplan
 **prüllarchitekten zt gmbh**
 5450 werfen - markt 14, tel. 06468/20324
 e-mail: office@architekt-pruell.at

Geschoß	Rechtsform	Bauteil. Top	Zimmer	m ²
1. Obergeschoss	E	TOP 6.07	2	61,67



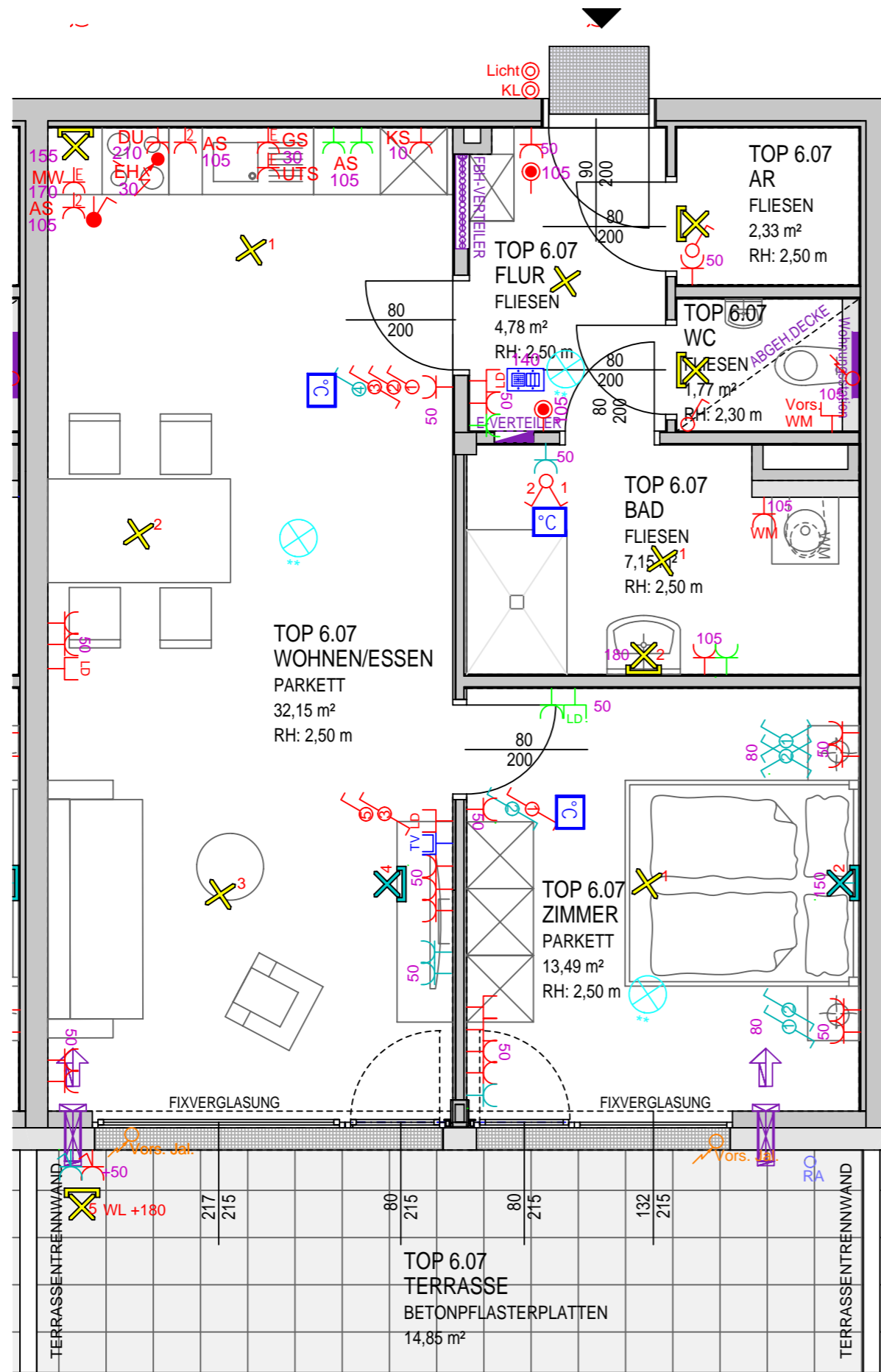
Geschossübersicht



Alle öffentbaren Fenster sind Drehkipfenster, restliche Fenster sind fixverglast. Dargestellte Einrichtungsgegenstände sind unverbindliche Vorschläge. Planmaße sind Rohbaumaße. Für Einrichtungen gilt es Naturmaß zu nehmen. Geringfügige Flächenabweichungen aufgrund technischer oder behördlicher Erfordernisse können nicht ausgeschlossen werden. Strichliert dargestellte Sanitärgegenstände stellen die Umbaumöglichkeit auf barrierefrei Wohnen dar. Einrichtungsgegenstände in Bereichen vor Zuluftelementen dürfen eine maximale Höhe von 2,10m nicht überschreiten. Einrichtungsgegenstände sind von den Außenwänden um mind. 5cm abzurücken.



Maßstab	Datum / Index	Bauaufsicht	HT / ET	FREIGABE
1:50	01.03.2019 07.05.2021 Index 1			



1.0G
TOP 6.07
2 ZIMMER
61,67 m²

Projekt
ST. JOHANN
HUBSTRASSE 6G

Bauherr
gswb
GEMEINNÜTZIGE SALZBURGER
WOHNBAUGESELLSCHAFT m.b.H.
IGNAZ-HARRER-STRASSE 84
5020 SALZBURG

Generalübernehmer
SPILUTTINI
Spiluttini Bau GmbH
Industriestraße 43
5600 St. Johann
T: +43 6412/20100 - 25

Planverfasser Einreichplan
prüllarchitekten zt gmbh
5450 werfen - markt 14, tel. 06468/20324
e-mail: office@architekt-pruell.at

Geschoß	Rechtsform	Bauteil, Top	Zimmer	m²
1. Obergeschoss	E	TOP 6.07	2	61,67

LEGENDE ELEKTROINSTALLATIONEN

Ausschalter	Ausschalter mehrplg.	Wechselschalter
Kreuzschalter	Serienschalter	Jalousieschalter
Taster	Steckdose	Schlüsselschalter
Bewegungsmelder	Steckdose 2-fach	Kontrollschalter
Lüfter	Steckdose 3-fach	Verteiler
Leerdose	TV-Dose	Türsprechanlage ohne Video
Telefondose	EDV-Dose	Raumtemperaturfühler
Deckenleuchte	Anbauleuchte	Wandleuchte eckig
Wandleuchte	Fluchtwegsleuchte	Rauchmelder

AUSZUG
Bau- und
Ausstattungsbeschreibung
gswb-Haustechnik

6.6.5. Fehlerstrom-Schutzschalter Wohnungsbereich

6.6.5.1. Diese sind unabhängig von den Anschlüssen (Licht- oder Steckdosenkreis) generell für einen Auslösestrom von 30mA auszulegen.

6.6.5.2 Generell sind mind. 2 Schutzschalter je Wohnung anzuführen, wobei auf eine gute Aufteilung zu achten ist (keine Zuordnung nur Lichtstromkreise bzw. nur Steckdosenstromkreise). Eine Wohnung soll auch bei Abfall eines Schutzschalters noch über eine Mindestbeleuchtung durch Nachbarräume verfügen.

E - Zusatzpaket 1	zusätzliche Steckdosen
E - Zusatzpaket 2	zusätzliche Steckdosen, TV-Dosen und Licht
E - Zusatzpaket 3	Jalousie mit Funkschalter mit anschl. Leitung

Maßstab 1:50 Datum / Index 01.03.2019 07.05.2021 Index 1 Bauaufsicht HT / ET FREIGABE

Alle öffentbaren Fenster sind Drehkipfenster, restliche Fenster sind fixverglast. Dargestellte Einrichtungsgegenstände sind unverbindliche Vorschläge. Planmaße sind Rohbaumaße. Für Einrichtungen gilt es Naturmaß zu nehmen. Geringfügige Flächenabweichungen aufgrund technischer oder behördlicher Erfordernisse können nicht ausgeschlossen werden. Strichliert dargestellte Sanitärgegenstände stellen die Umbaumöglichkeit auf barrierefrei Wohnen dar. Einrichtungsgegenstände in Bereichen vor Zuluftelementen dürfen eine maximale Höhe von 2,10m nicht überschreiten. Einrichtungsgegenstände sind von den Außenwänden um mind. 5cm abzurücken.

