

# ST. JOHANN HUBSTRASSE 6

Bauherr



GEMEINNÜTZIGE SALZBURGER  
WOHNBAUGESELLSCHAFT m.b.H.  
IGNAZ-HARRER-STRASSE 84  
5020 SALZBURG

Generalübernehmer



**Spiluttini Bau GmbH**  
Industriestraße 43  
5600 St. Johann  
T: +43 6412/20100 -25

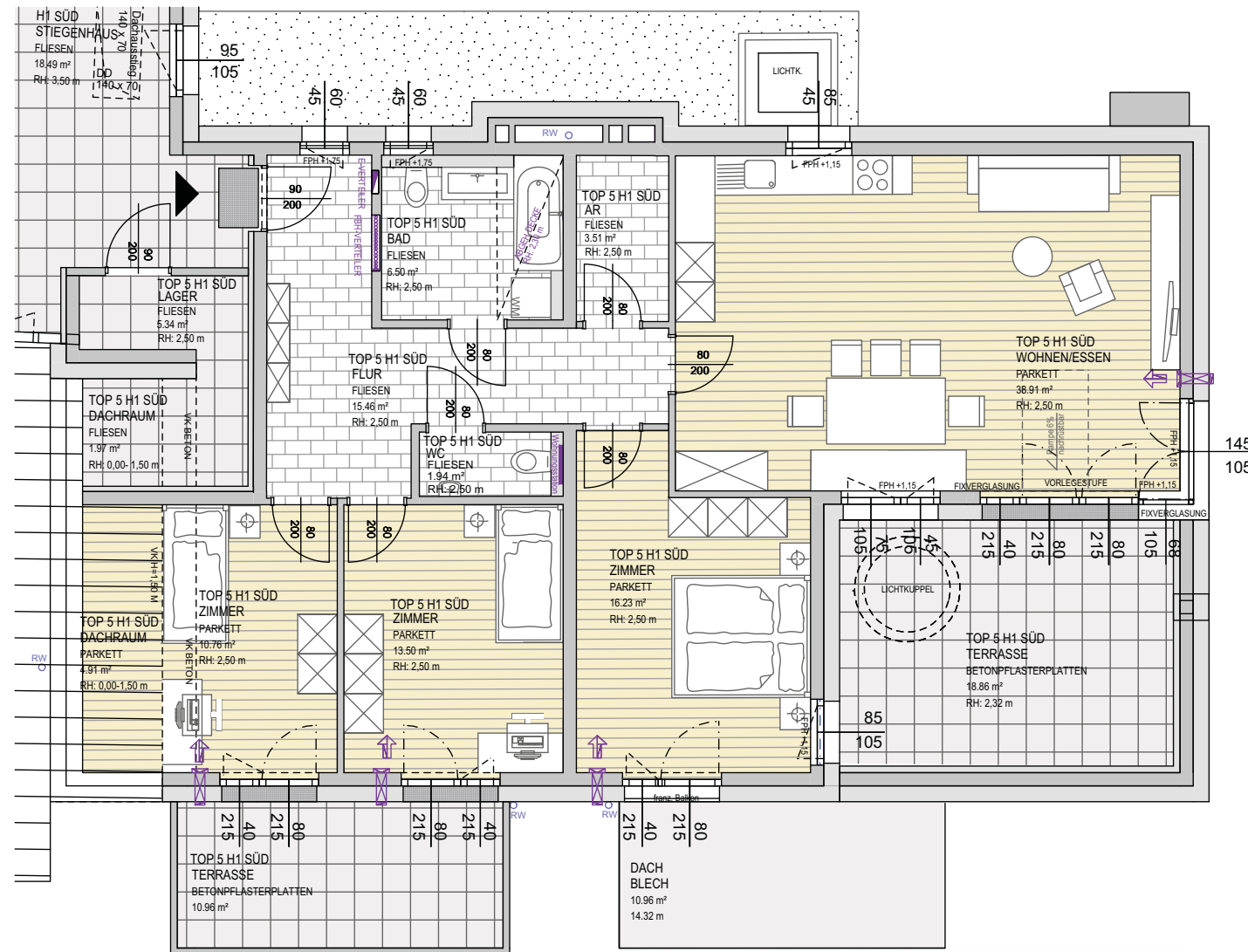
Planverfasser Einreichplan

ARGE Planung  
**ARCHITEKT** PLANPUNKT Ges.m.H.  
**DI ROLAND STICH** TB FÜR HOCHBAU UND INNENARCHITEKTUR

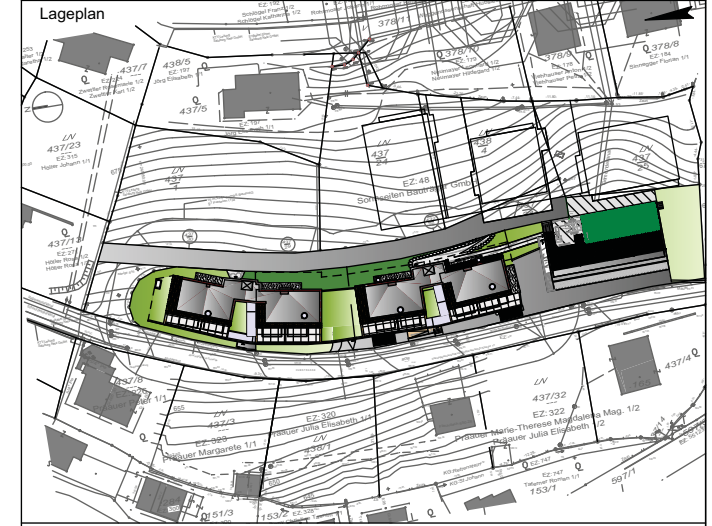
TEL.: 0676/7278213  
MAIL: arch.roland.stich@sbg.at  
HUBWEG 19, 5600 ST. JOHANN IM PONGAU

TEL.: 06246/7399213

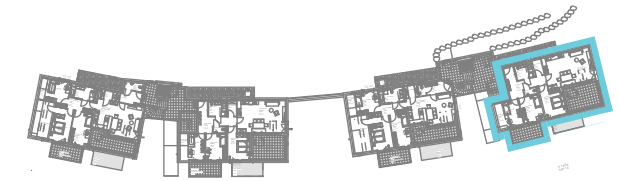
**DG  
TOP 5 H1 SÜD  
4 ZIMMER  
106,82 m<sup>2</sup>**



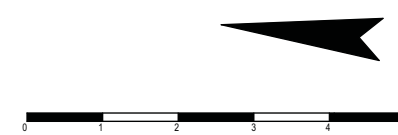
| Geschoß      | Rechtsform | Bauteil, Top | Zimmer | m <sup>2</sup> |
|--------------|------------|--------------|--------|----------------|
| Dachgeschoss | E          | TOP 5 H1 SÜD | 4      | 106,82         |



Geschossübersicht

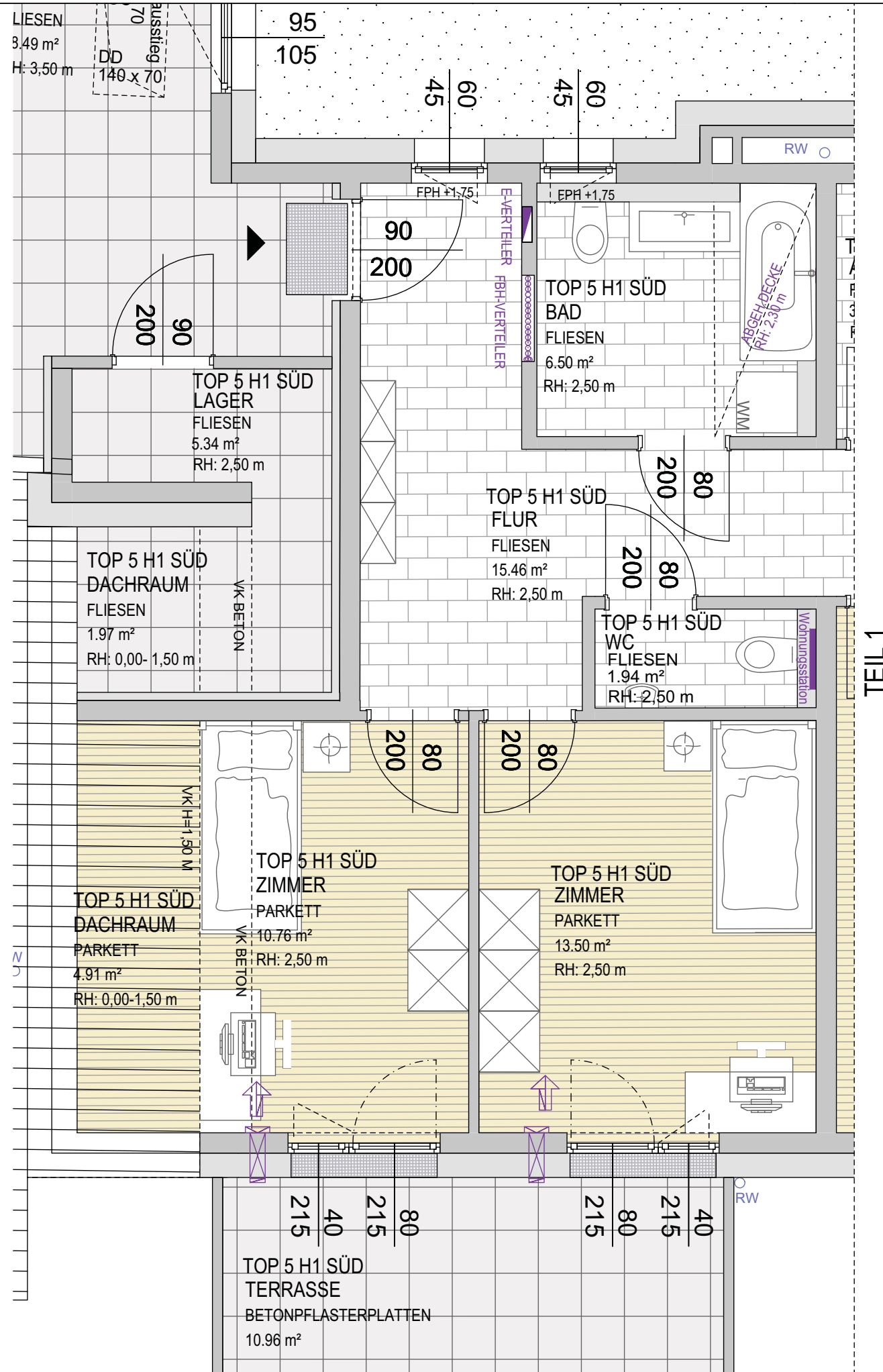


Alle offenen Fenster sind Drehklappenfenster, restliche Fenster sind fixverglasst. Dargestellte Einrichtungsgegenstände sind unverbindliche Vorschläge. Planmaße sind Rohbaumaße. Für Einrichtungen gilt es Naturmaß zu nehmen. Geringfügige Flächenabweichungen aufgrund technischer oder behördlicher Erfordernisse können nicht ausgeschlossen werden. Strichliert dargestellte Sanitärgegenstände und Hilfseinrichtungen für Barrierefreiheit stellen die Umbaumöglichkeit auf barrierefreies Wohnen dar. Einrichtungsgegenstände in Bereichen vor Zuluftelementen dürfen eine maximale Höhe von 2,10m nicht überschreiten. Einrichtungsgegenstände sind von den Außenwänden um mind. 5cm abzurücken.



| Maßstab | Datum / Index | Bauaufsicht | HT / ET | FREIGABE |
|---------|---------------|-------------|---------|----------|
| 1:100   | 04.02.2019    |             |         |          |

**DG  
TOP 5 H1 SÜD  
4 ZIMMER  
106,82 m<sup>2</sup>**



Projekt

# ST. JOHANN HUBSTRASSE 6

Bauherr

GEMEINNÜTZIGE SALZBURGER  
WOHNBAUGESELLSCHAFT m.b.H.  
IGNAZ-HARRER-STRASSE 84  
5020 SALZBURG

Generalübernehmer

**Spiluttini Bau GmbH**  
Industriestraße 43  
5600 St. Johann  
T: +43 6412/20100 - 25

Planverfasser Einreichplan

ARGE Planung  
ARCHITEKT  
DI ROLAND STICH

PLANPUNKT Ges.m.H.  
TB FÜR HOCHBAU UND INNENARCHITEKTUR

TEL.: 0676/7278213  
MAIL: arch.roland.stich@sbg.at  
HUBWEG 19, 5600 ST. JOHANN IM PONGAU  
TEL.: 06246/7399213

| Geschoß      | Rechtsform | Bauteil, Top | Zimmer | m <sup>2</sup> |
|--------------|------------|--------------|--------|----------------|
| Dachgeschoss | E          | TOP 5 H1 SÜD | 4      | 106,82         |

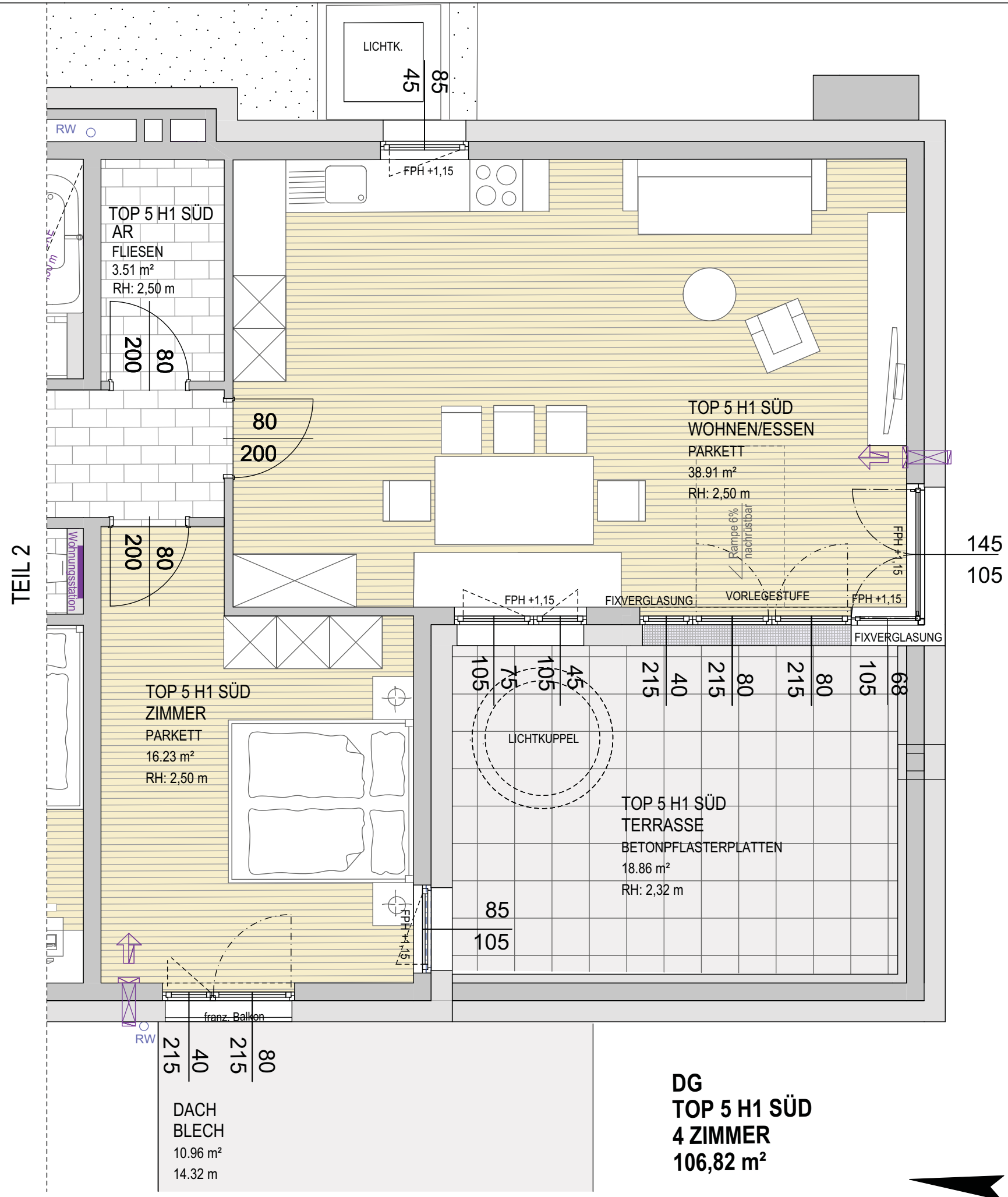
Lageplan

Geschossübersicht

Alle offenen Fenster sind Drehklappenfenster, restliche Fenster sind fixverglast. Dargestellte Einrichtungsgegenstände sind unverbindliche Vorschläge. Planmaße sind Rohbaumaße. Für Einrichtungen gilt es Naturmaß zu nehmen. Geringfügige Flächenabweichungen aufgrund technischer oder behördlicher Erfordernisse können nicht ausgeschlossen werden. Strichliert dargestellte Sanitärgegenstände und Hilfseinrichtungen für Barrierefreiheit stellen die Ubaumöglichkeit auf barrierefrei Wohnen dar. Einrichtungsgegenstände in Bereichen vor Zuluftelementen dürfen eine maximale Höhe von 2,10m nicht überschreiten. Einrichtungsgegenstände sind von den Außenwänden um mind. 5cm abzurücken.

0 1 2

| Maßstab | Datum / Index | Bauaufsicht | HT / ET | FREIGABE |
|---------|---------------|-------------|---------|----------|
| 1:50    | 04.02.2019    |             |         |          |



TEIL 2

DG  
TOP 5 H1 SÜD  
4 ZIMMER  
106,82 m<sup>2</sup>

Projekt  
**ST. JOHANN**  
HUBSTRASSE 6

Bauherr  
**gswb**  
GEMEINNÜTZIGE SALZBURGER  
WOHNBAUGESELLSCHAFT m.b.H.  
IGNAZ-HARRER-STRASSE 84  
5020 SALZBURG

Generalübernehmer  
**SPILUTTINI**  
Spiluttini Bau GmbH  
Industriestraße 43  
5600 St. Johann  
T: +43 6412/20100 - 25

Planverfasser Einreichplan  
ARGE Planung  
ARCHITEKT  
DI ROLAND STICH  
PLANPUNKT Ges.m.H.  
TB FÜR HOCHBAU UND INNENARCHITEKTUR  
TEL.: 0676/7278213  
MAIL: arch.roland.stich@sbg.at  
HUBWEG 19, 5600 ST. JOHANN IM PONGAU  
TEL.: 06246/7399213

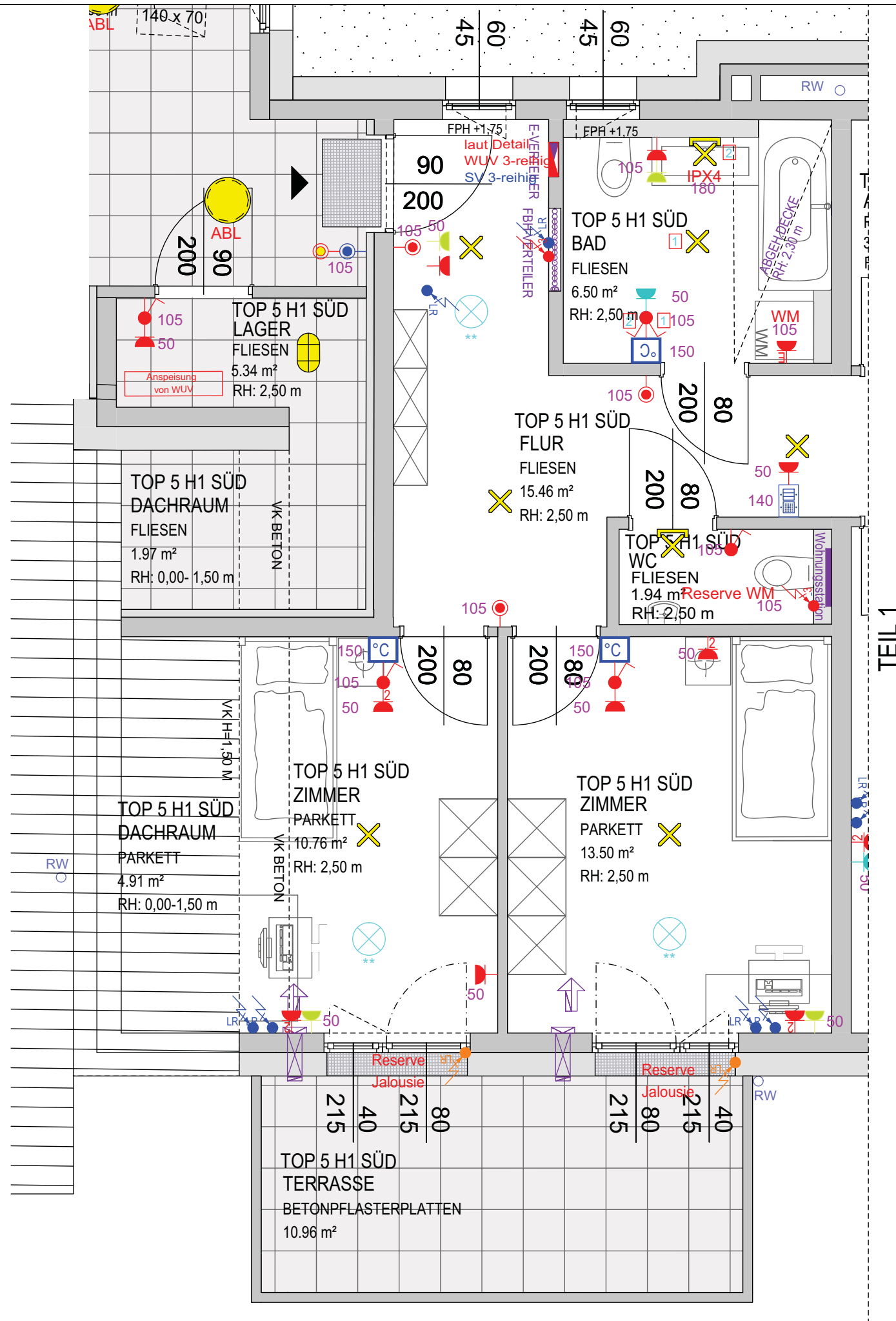
| Geschoß      | Rechtsform | Bauteil, Top | Zimmer | m <sup>2</sup> |
|--------------|------------|--------------|--------|----------------|
| Dachgeschoss | E          | TOP 5 H1 SÜD | 4      | 106,82         |

Lageplan

Geschossübersicht

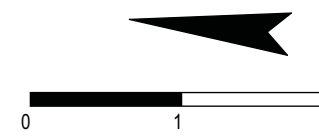
Maßstab 1:50 Datum / Index 04.02.2019 Bauaufsicht HT / ET FREIGABE

Alle öffnenbaren Fenster sind Drehkippenster, restliche Fenster sind fixverglast. Dargestellte Einrichtungsgegenstände sind unverbindliche Vorschläge. Planmaße sind Rohbaumaße. Für Einrichtungen gilt es Naturmaß zu nehmen. Geringfügige Flächenabweichungen aufgrund technischer oder behördlicher Erfordernisse können nicht ausgeschlossen werden. Strichliert dargestellte Sanitärgegenstände und Hilfseinrichtungen für Barrierefreiheit stellen die Umbaumöglichkeit auf barrierefreies Wohnen dar. Einrichtungsgegenstände in Bereichen vor Zuluftelementen dürfen eine maximale Höhe von 2,10m nicht überschreiten. Einrichtungsgegenstände sind von den Außenwänden um mind. 5cm abzurücken.



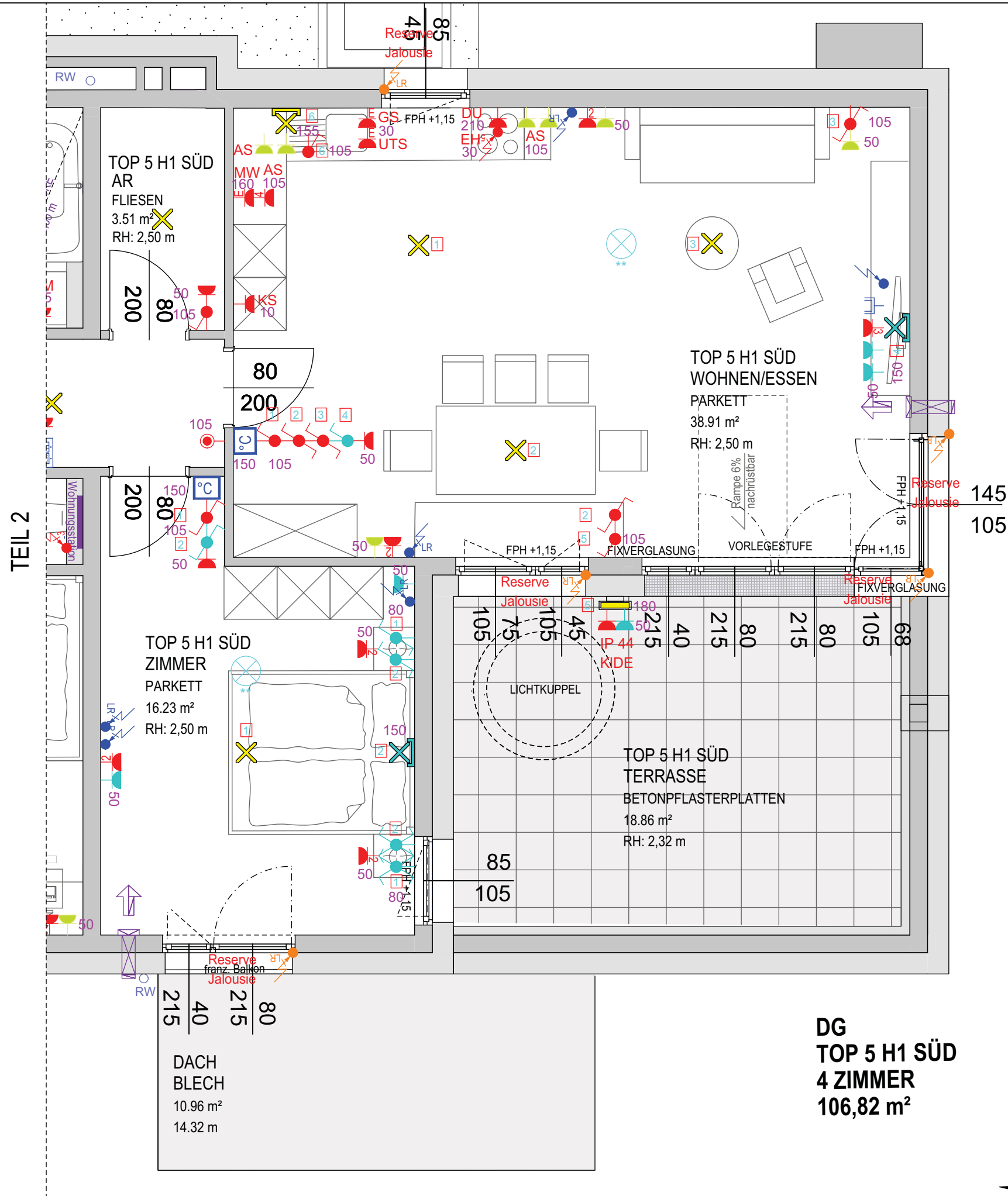
TEIL 1

**DG  
TOP 5 H1 SÜD  
4 ZIMMER  
106,82 m<sup>2</sup>**



Alle öffnenbaren Fenster sind Drehkippenfenster, restliche Fenster sind fixverglast. Dargestellte Einrichtungsgegenstände sind unverbindliche Vorschläge. Planmaße sind Rohbaumaße. Für Einrichtungen gilt es Naturmaß zu nehmen. Geringfügige Flächenabweichungen aufgrund technischer oder behördlicher Erfordernisse können nicht ausgeschlossen werden. Strichliert dargestellte Sanitärgegenstände und Hilfseinrichtungen für Barrierefreiheit stellen die Umbaumöglichkeit auf barrierefrei Wohnen dar. Einrichtungsgegenstände in Bereichen vor Zuluftelementen dürfen eine maximale Höhe von 2,10m nicht überschreiten. Einrichtungsgegenstände sind von den Außenwänden um mind. 5cm abzurücken.

|   |                      |   |         |                |
|---|----------------------|---|---------|----------------|
| <p>Projekt</p> <h1 style="text-align: center;">ST. JOHANN<br/>HUBSTRASSE 6</h1>   |                      |   |         |                |
| <p>Bauherr</p>  |                      | <p>GEMEINNÜTZIGE SALZBURGER<br/>WOHNBAUGESELLSCHAFT m.b.H.<br/>IGNAZ-HARRER-STRASSE 84<br/>5020 SALZBURG</p>  |         |                |
| <p>Generalübernehmer</p>  |                      | <p><b>Spiluttini Bau GmbH</b><br/>Industriestraße 43<br/>5600 St. Johann<br/>T: +43 6412/20100 - 25</p>   |         |                |
| <p>Planverfasser Einreichplan</p> <p style="text-align: center;">A R G E Planung<br/>ARCHITEKT PLANPUNKT Ges.m.H.<br/>DI ROLAND STICH TB FÜR HOCHBAU UND INNENARCHITEKTUR</p> <p>TEL.: 0676/7278213<br/>MAIL: arch.roland.stich@sbg.at<br/>HUBWEG 19, 5600 ST. JOHANN IM PONGAU</p> |                      |   |         |                |
| Geschoß   | Rechtsform           | Bauteil, Top  | Zimmer  | m <sup>2</sup> |
| Dachgeschoss  | E                    | TOP 5 H1 SÜD  | 4       | 106,82         |
| <b>LEGENDE ELEKTROINSTALLATIONEN</b>  |                      |   |         |                |
| Ausschalter   | Ausschalter mehrplg. | Wechselschalter   |         |                |
| Kreuzschalter   | Serienschalter       | Jalousieschalter  |         |                |
| Taster  | Steckdose            | Schüsselschalter  |         |                |
| Bewegungsmelder   | Steckdose 2-fach     | Kontrollschalter  |         |                |
| Lüfter  | Steckdose 3-fach     | Verteiler   |         |                |
| LR Leerdose   | TV-Dose              | Türsprechanlage ohne Video  |         |                |
| Telefondose   | EDV-Dose             | Raumtemperaturfühler  |         |                |
| Deckenleuchte   | Anbauleuchte         | Wandleuchte eckig   |         |                |
| Wandleuchte   | Fluchtwegleuchte     | Rauchmelder   |         |                |
| <p>AUSZUG<br/>Bau- und<br/>Ausstattungsbeschreibung<br/>gswb-Haustechnik</p>  |                      | <p><b>6.6.5. Fehlerstrom-Schutzschalter Wohnungsbereich</b></p> <p>6.6.5.1. Diese sind unabhängig von den Anschlüssen (Licht- oder Steckdosenkreis) generell für einen Auslösestrom von 30mA auszulegen.</p> <p>6.6.5.2 Generell sind mind. 2 Schutzschalter je Wohnung auszuführen, wobei auf eine gute Aufteilung zu achten ist (keine Zuordnung nur Lichtstromkreise bzw. nur Steckdosenstromkreise). Eine Wohnung soll auch bei Abfall eines Schutzschalters noch über eine Mindestbeleuchtung durch Nachbarräume verfügen.</p> |         |                |
| E - Zusatzpaket 1   |                      | zusätzliche Steckdosen  |         |                |
| E - Zusatzpaket 2   |                      | zusätzliche Steckdosen, TV-Dosen und Licht  |         |                |
| E - Zusatzpaket 3   |                      | Jalousie mit Funkschalter mit anschl. Leitung   |         |                |
| Maßstab   | Datum / Index        | Bauaufsicht   | HT / ET | FREIGABE       |
| 1:50  | 04.02.2019           |   |         |                |



**Projekt**  
**ST. JOHANN**  
**HUBSTRASSE 6**

**Bauherr**  
 GEMEINNÜTZIGE SALZBURGER  
 WOHNBAUGESELLSCHAFT m.b.H.  
 IGNAZ-HARRER-STRASSE 84  
 5020 SALZBURG

**Generalübernehmer**  
**Spiluttini Bau GmbH**  
 Industriestraße 43  
 5600 St. Johann  
 T: +43 6412/20100 - 25

**Planverfasser Einreichplan**  
 A R G E Planung  
 ARCHITEKT **PLANPUNKT Ges.m.H**  
 DI ROLAND STICH TB FÜR HOCHBAU UND INNENARCHITEKTUR  
 TEL: 0676/7278213 MAIL: arch.roland.stich@sbg.at TEL: 06246/7399213  
 HUBWEG 19, 5600 ST. JOHANN IM PONGAU

| Geschoß      | Rechtsform | Bauteil, Top | Zimmer | m²     |
|--------------|------------|--------------|--------|--------|
| Dachgeschoss | E          | TOP 5 H1 SÜD | 4      | 106,82 |

**LEGENDE ELEKTROINSTALLATIONEN**

|                 |                      |                            |
|-----------------|----------------------|----------------------------|
| Ausschalter     | Ausschalter mehrplg. | Wechselschalter            |
| Kreuzschalter   | Serienschalter       | Jalousieschalter           |
| Taster          | Steckdose            | Schlüsselschalter          |
| Bewegungsmelder | Steckdose 2-fach     | Kontrollschalter           |
| Lüfter          | Steckdose 3-fach     | Verteiler                  |
| Leerdose        | TV-Dose              | Türsprechanlage ohne Video |
| Telefondose     | EDV-Dose             | Raumtemperaturfühler       |
| Deckenleuchte   | Anbauleuchte         | Wandleuchte eckig          |
| Wandleuchte     | Fluchtwegsleuchte    | Rauchmelder                |

**AUSZUG Bau- und Ausstattungsbeschreibung gswb-Haustechnik**

**6.6.5. Fehlerstrom-Schutzschalter Wohnungsbereich**

6.6.5.1. Diese sind unabhängig von den Anschlüssen (Licht- oder Steckdosenkreis) generell für einen Auslösestrom von 30mA auszulegen.

6.6.5.2 Generell sind mind. 2 Schutzschalter je Wohnung anzuführen, wobei auf eine gute Aufteilung zu achten ist (keine Zuordnung nur Lichtstromkreise bzw. nur Steckdosenstromkreise). Eine Wohnung soll auch bei Abfall eines Schutzschalters noch über eine Mindestbeleuchtung durch Nachbarräume verfügen.

|                   |   |
|-------------------|---|
| E - Zusatzpaket 1 | zusätzliche Steckdosen                        |
| E - Zusatzpaket 2 | zusätzliche Steckdosen, TV-Dosen und Licht    |
| E - Zusatzpaket 3 | Jalousie mit Funkschalter mit anschl. Leitung |

**DG TOP 5 H1 SÜD**  
**4 ZIMMER**  
**106,82 m²**

Maßstab: 1:50 Datum / Index: 04.02.2019 Bauaufsicht: HT / ET FREIGABE

Alle öffnenbaren Fenster sind Drehkippenfenster, restliche Fenster sind fixverglast. Dargestellte Einrichtungsgegenstände sind unverbindliche Vorschläge. Planmaße sind Rohbaumaße. Für Einrichtungen gilt es Naturmaß zu nehmen. Geringfügige Flächenabweichungen aufgrund technischer oder behördlicher Erfordernisse können nicht ausgeschlossen werden. Strichliert dargestellte Sanitärgegenstände und Hilfseinrichtungen für Barrierefreiheit stellen die Ubaumöglichkeit auf barrierefrei Wohnen dar. Einrichtungsgegenstände in Bereichen vor Zuluftelementen dürfen eine maximale Höhe von 2,10m nicht überschreiten. Einrichtungsgegenstände sind von den Außenwänden um mind. 5cm abzurücken.

