

Projekt

ST. JOHANN HUBSTRASSE 6A

Bauherr



GEMEINNÜTZIGE SALZBURGER
WOHNBAUGESELLSCHAFT m.b.H.
IGNAZ-HARRER-STRASSE 84
5020 SALZBURG

Generalübernehmer



Spiluttini Bau GmbH
Industriestraße 43
5600 St. Johann
T: +43 6412/20100 - 25

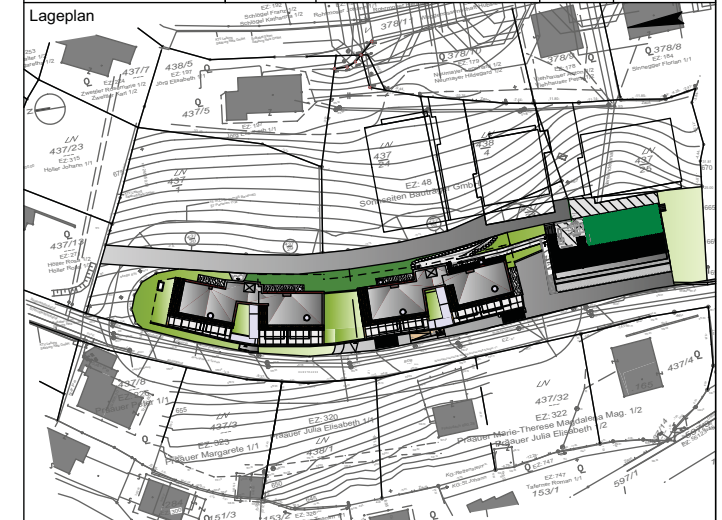
Planverfasser Einreichplan

ARGE Planung
ARCHITEKT **DI ROLAND STICH** PLANPUNKT Ges.m.H.
TB FÜR HOCHBAU UND INNENARCHITEKTUR

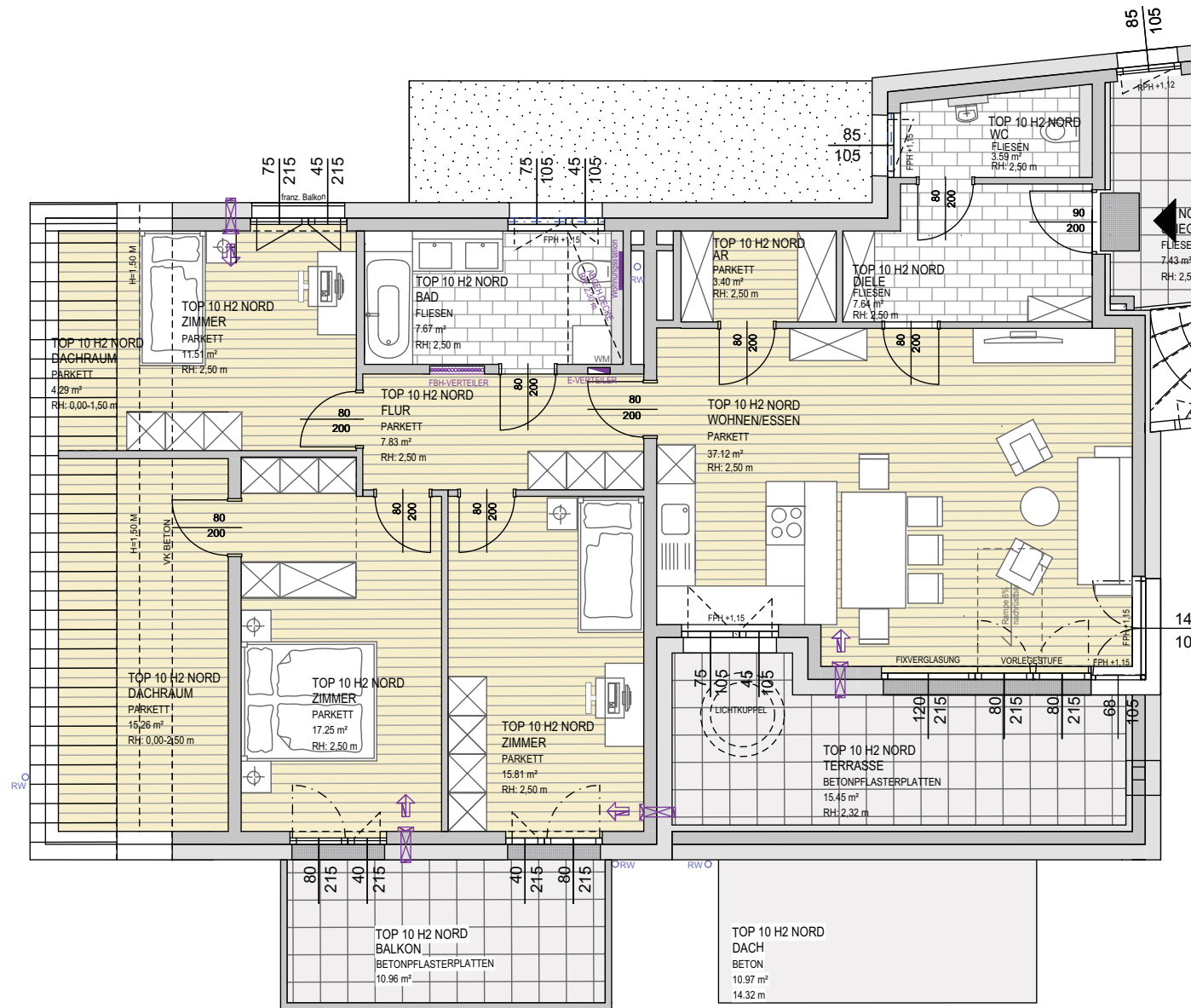
TEL: 0676/7278213
MAIL: arch.roland.stich@sbg.at
HUBWEG 19, 5600 ST. JOHANN IM PONGAU

TEL: 06246/7399213

Geschoß	Rechtsform	Bauteil. Top	Zimmer	m ²
Dachgeschoss	E	TOP 10 H2 NORD	4	111,82

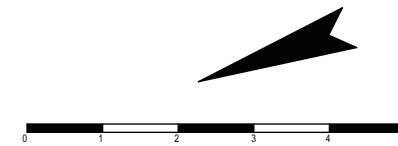


Geschossübersicht

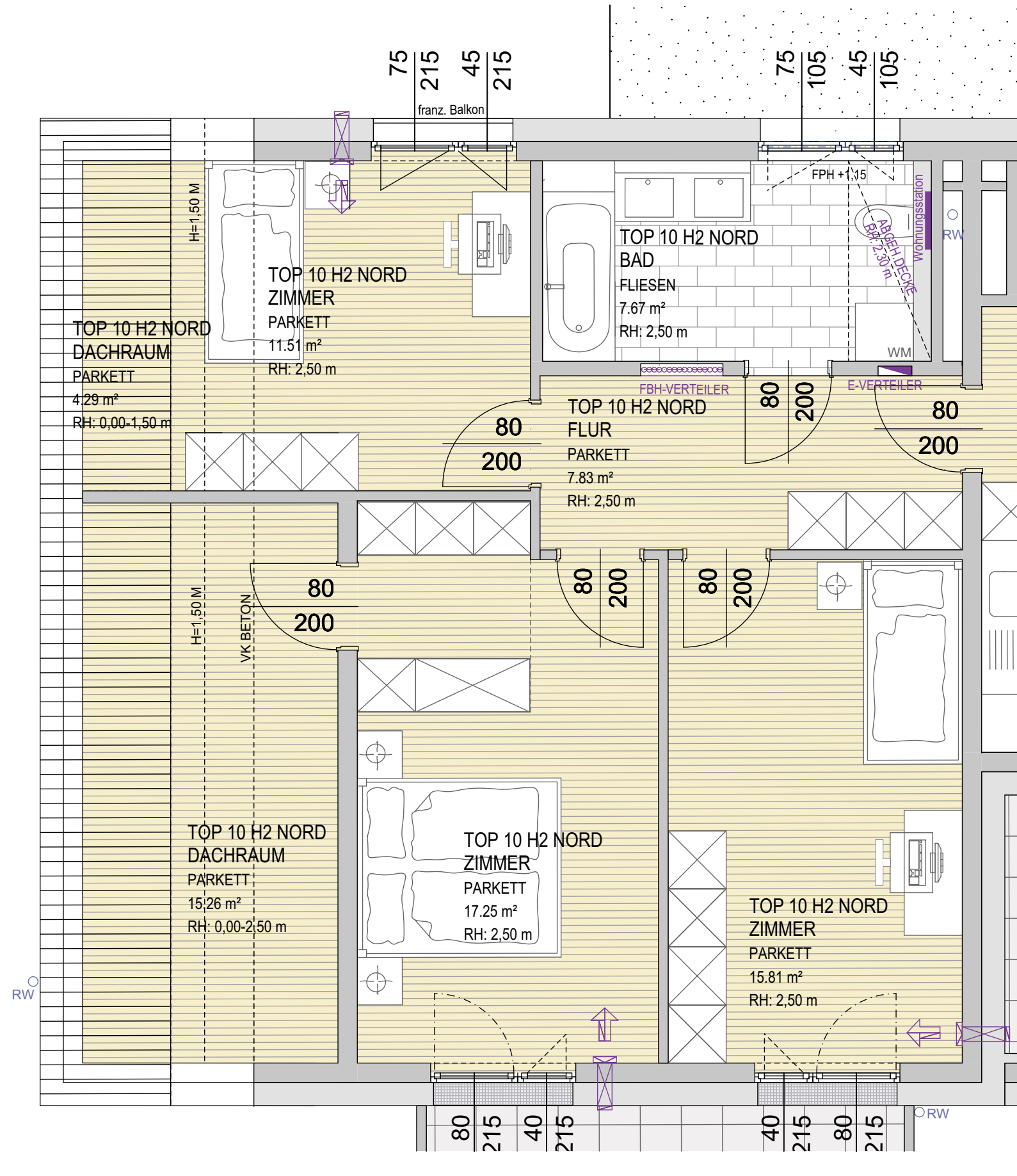


**DG
TOP 10 H2 NORD
4 ZIMMER
111,82 m²**

Alle offenen Fenster sind Drehklappenfenster, restliche Fenster sind fixverglasst. Dargestellte Einrichtungsgegenstände sind unverbindliche Vorschläge. Planmaße sind Rohbaumaße. Für Einrichtungen gilt es Naturmaß zu nehmen. Geringfügige Flächenabweichungen aufgrund technischer oder behördlicher Erfordernisse können nicht ausgeschlossen werden. Strichliert dargestellte Sanitärgegenstände und Hilfseinrichtungen für Barrierefreiheit stellen die Umbaumöglichkeit auf barrierefrei Wohnen dar. Einrichtungsgegenstände in Bereichen vor Zuluftelementen dürfen eine maximale Höhe von 2,10m nicht überschreiten. Einrichtungsgegenstände sind von den Außenwänden um mind. 5cm abzurücken.



Maßstab	Datum / Index	Bauaufsicht	HT / ET	FREIGABE
1:100	04.02.2019			



DG
TOP 10 H2 NORD
4 ZIMMER
111,82 m²

TEIL 1

Projekt

ST. JOHANN HUBSTRASSE 6A

Bauherr



GEMEINNÜTZIGE SALZBURGER
 WOHNBAUGESELLSCHAFT m.b.H.
 IGNAZ-HARRER-STRASSE 84
 5020 SALZBURG

Generalübernehmer



Spiluttini Bau GmbH
 Industriestraße 43
 5600 St. Johann
 T: +43 6412/20100 - 25

Planverfasser Einreichplan

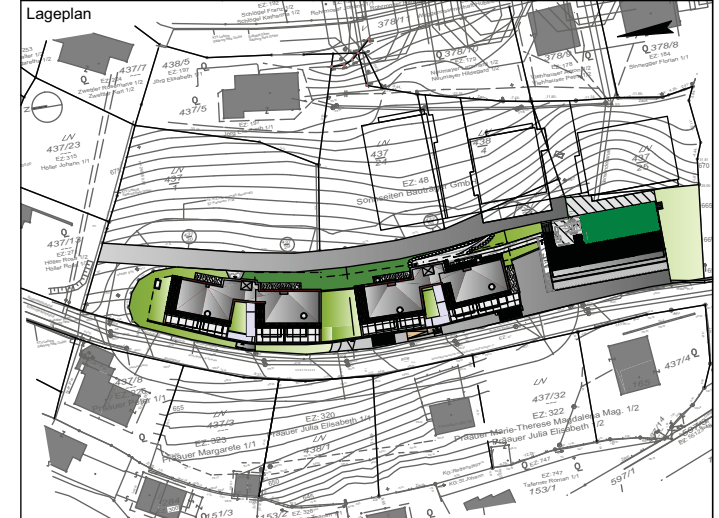
ARGE Planung
 ARCHITEKT
 DI ROLAND STICH

PLANPUNKT Ges.m.H.
 TB FÜR HOCHBAU UND INNENARCHITEKTUR

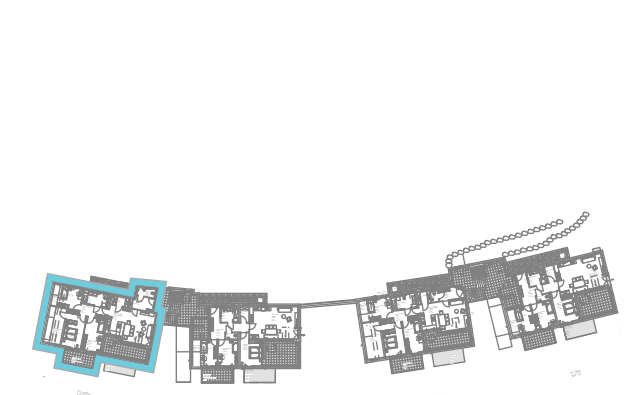
TEL: 0676/7278213
 MAIL: arch.roland.stich@sbg.at
 HUBWEG 19, 5600 ST. JOHANN IM PONGAU

TEL: 06246/7399213

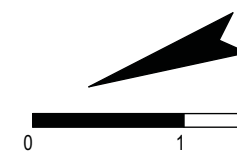
Geschoß	Rechtsform	Bauteil. Top	Zimmer	m ²
Dachgeschoss	E	TOP 10 H2 NORD	4	111,82



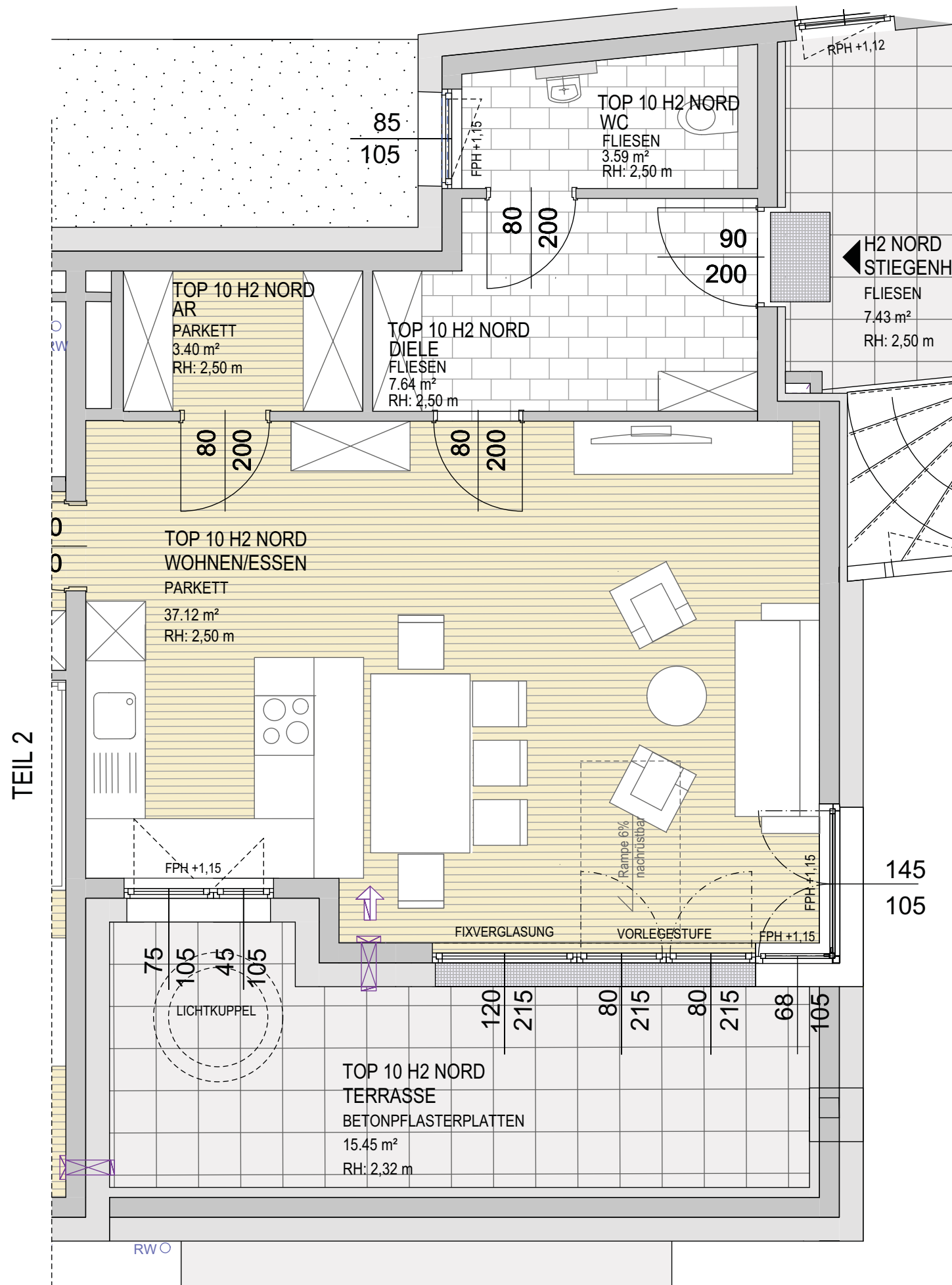
Geschossübersicht



Alle öffentl. Fenster sind Drehklappenfenster, restliche Fenster sind fixvergl. Dargestellte Einrichtungsgegenstände sind unverbindliche Vorschläge. Planmaße sind Rohbaumaße. Für Einrichtungen gilt es Naturmaß zu nehmen. Geringfügige Flächenabweichungen aufgrund technischer oder behördlicher Erfordernisse können nicht ausgeschlossen werden. Strichliert dargestellte Sanitärgegenstände und Hilfseinrichtungen für Barrierefreiheit stellen die Umbaumöglichkeit auf barrierefreies Wohnen dar. Einrichtungsgegenstände in Bereichen vor Zuluftelementen dürfen eine maximale Höhe von 2,10m nicht überschreiten. Einrichtungsgegenstände sind von den Außenwänden um mind. 5cm abzurücken.





Maßstab	Datum / Index	Bauaufsicht	HT / ET	FREIGABE
1:50	04.02.2019			



DG
TOP 10 H2 NORD
4 ZIMMER
111,82 m²

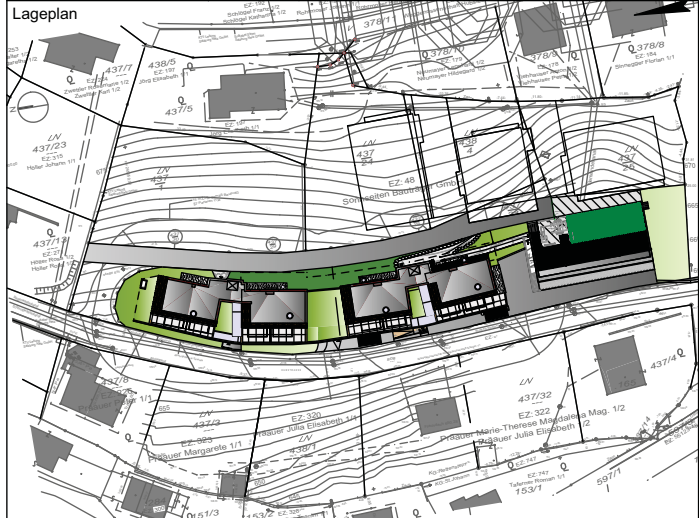
Projekt
ST. JOHANN
HUBSTRASSE 6A

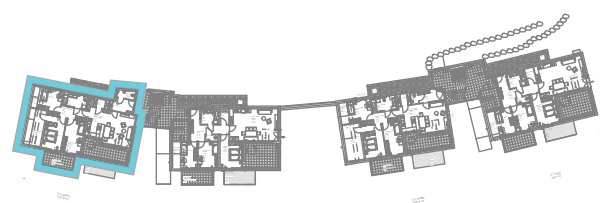
Bauherr
 GEMEINNÜTZIGE SALZBURGER
 WOHNBAUGESELLSCHAFT m.b.H.
 IGNAZ-HARRER-STRASSE 84
 5020 SALZBURG

Generalübernehmer
 **Spiluttini Bau GmbH**
 Industriestraße 43
 5600 St. Johann
 T: +43 6412/20100 - 25

Planverfasser Einreichplan
 A R G E Planung
 ARCHITEKT **DI ROLAND STICH** PLANPUNKT Ges.m.H.
 TB FÜR HOCHBAU UND INNENARCHITEKTUR
 TEL.: 0676/7278213 MAIL: arch.roland.stich@sbg.at TEL.: 06246/7399213
 HUBWEG 19, 5600 ST. JOHANN IM PONGAU

Geschoß	Rechtsform	Bauteil. Top	Zimmer	m ²
Dachgeschoss	E	TOP 10 H2 NORD	4	111,82

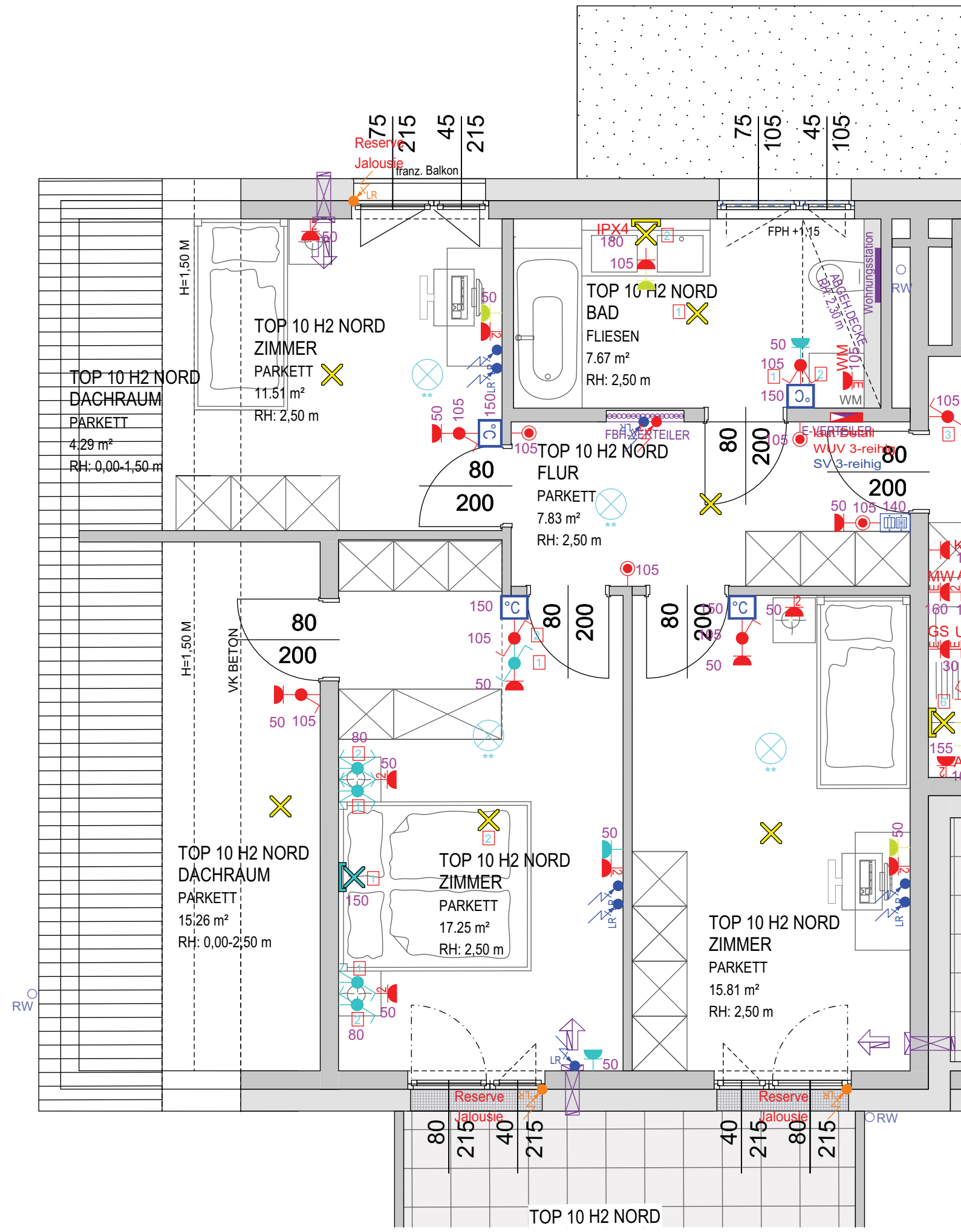
Lageplan


Geschossübersicht


Maßstab 1:50 Datum / Index 04.02.2019 Bauaufsicht HT / ET FREIGABE

Alle öffnenbaren Fenster sind Drehkippenfenster, restliche Fenster sind fixverglasst. Dargestellte Einrichtungsgegenstände sind unverbindliche Vorschläge. Planmaße sind Rohbaumaße. Für Einrichtungen gilt es Naturmaß zu nehmen. Geringfügige Flächenabweichungen aufgrund technischer oder behördlicher Erfordernisse können nicht ausgeschlossen werden. Strichliert dargestellte Sanitärgegenstände und Hilfseinrichtungen für Barrierefreiheit stellen die Umbaumöglichkeit auf barrierefreies Wohnen dar. Einrichtungsgegenstände in Bereichen vor Zuluftelementen dürfen eine maximale Höhe von 2,10m nicht überschreiten. Einrichtungsgegenstände sind von den Außenwänden um mind. 5cm abzurücken.







DG
TOP 10 H2 NORD
4 ZIMMER
111,82 m²



Alle öffnenbaren Fenster sind Drehkippenfenster, restliche Fenster sind fixverglast. Dargestellte Einrichtungsgegenstände sind unverbindliche Vorschläge. Planmaße sind Rohbaumaße. Für Einrichtungen gilt es Naturmaß zu nehmen. Geringfügige Flächenabweichungen aufgrund technischer oder behördlicher Erfordernisse können nicht ausgeschlossen werden. Strichliert dargestellte Sanitärgegenstände und Hilfseinrichtungen für Barrierefreiheit stellen die Umbaumöglichkeit auf barrierefreies Wohnen dar. Einrichtungsgegenstände in Bereichen vor Zuluftelementen dürfen eine maximale Höhe von 2,10m nicht überschreiten. Einrichtungsgegenstände sind von den Außenwänden um mind. 5cm abzurücken.

Projekt
ST. JOHANN
HUBSTRASSE 6A

Bauherr
 GEMEINNÜTZIGE SALZBURGER
WOHNBAUGESELLSCHAFT m.b.H.
IGNAZ-HARRER-STRASSE 84
5020 SALZBURG

Generalübernehmer
 Spiluttini Bau GmbH
Industriestraße 43
5600 St. Johann
T: +43 6412/20100 -25

Planverfasser Einreichplan
ARGE Planung
ARCHITEKT
DI ROLAND STICH **PLANPUNKT Ges.m.H**
TB FÜR HOCHBAU UND INNENARCHITEKTUR

TEL: 0676/7278213
MAIL: arch.roland.stich@sbg.at
HUBWEG 19, 5600 ST. JOHANN IM PONGAU
TEL: 06246/7399213

Geschoß	Rechtsform	Bauteil. Top	Zimmer	m²
Dachgeschoss	E	TOP 10 H2 NORD	4	111,82

LEGENDE ELEKTROINSTALLATIONEN

Ausschalter	Ausschalter mehrplg.	Wechselschalter
Kreuzschalter	Serienschalter	Jalousieschalter
Taster	Steckdose	Schlüsselschalter
Bewegungsmelder	Steckdose 2-fach	Kontrollschalter
Lüfter	Steckdose 3-fach	Verteiler
Leerdose	TV-Dose	Türsprechanlage ohne Video
Telefondose	EDV-Dose	Raumtemperaturfühler
Deckenleuchte	Anbauleuchte	Wandleuchte eckig
Wandleuchte	Fluchtwegsleuchte	Rauchmelder

AUSZUG
Bau- und
Ausstattungsbeschreibung
gswb-Haustechnik

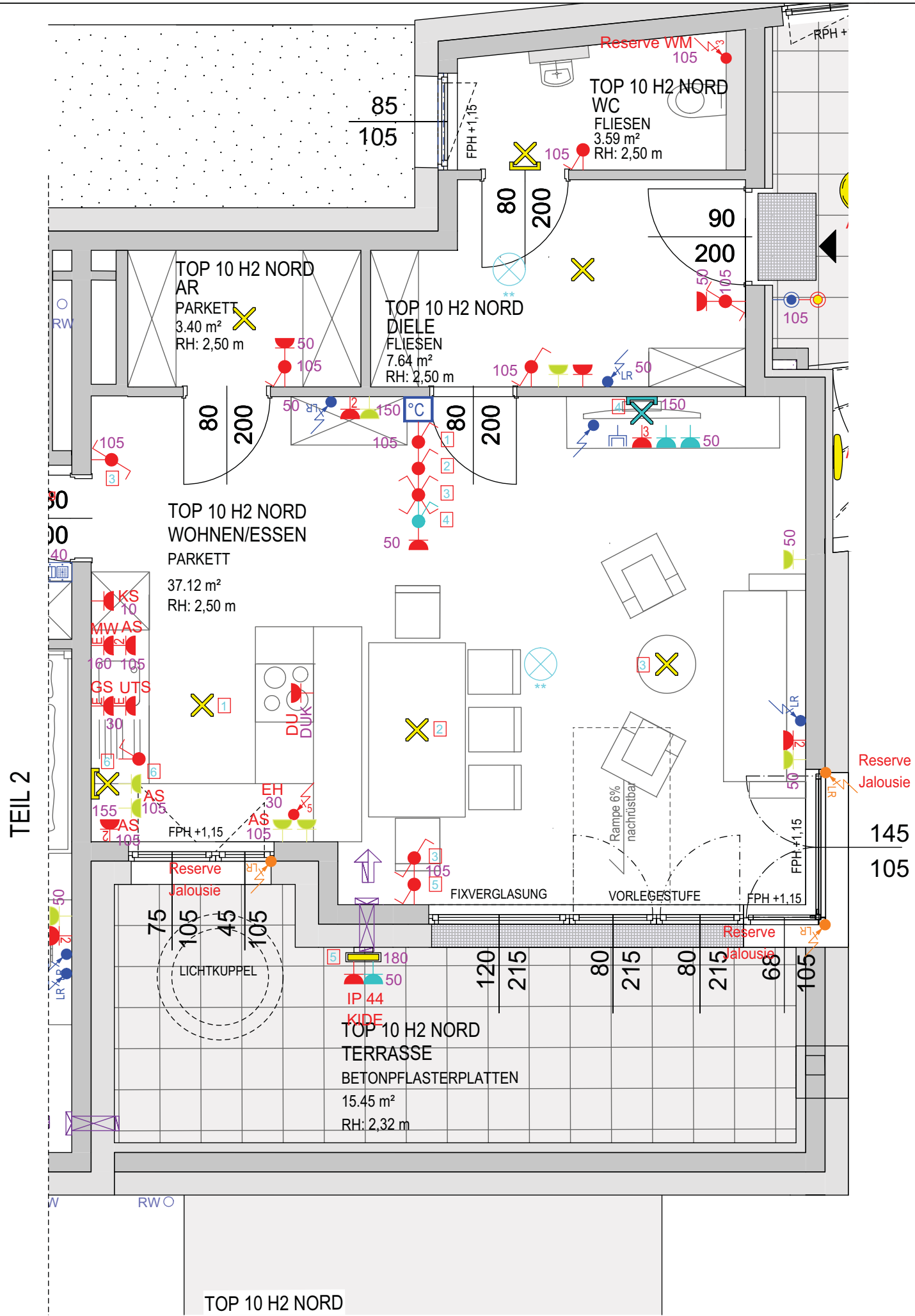
6.6.5. Fehlerstrom-Schutzschalter Wohnungsbereich

6.6.5.1. Diese sind unabhängig von den Anschlüssen (Licht- oder Steckdosenkreis) generell für einen Auslösestrom von 30mA auszulegen.

6.6.5.2 Generell sind mind. 2 Schutzschalter je Wohnung auszuführen, wobei auf eine gute Aufteilung zu achten ist (keine Zuordnung nur Lichtstromkreise bzw. nur Steckdosenstromkreise). Eine Wohnung soll auch bei Abfall eines Schutzschalters noch über eine Mindestbeleuchtung durch Nachbarräume verfügen.

E - Zusatzpaket 1	zusätzliche Steckdosen
E - Zusatzpaket 2	zusätzliche Steckdosen, TV-Dosen und Licht
E - Zusatzpaket 3	Jalousie mit Funkschalter mit anschl. Leitung

Maßstab	Datum / Index	Bauaufsicht	HT / ET	FREIGABE
1:50	04.02.2019			



DG
TOP 10 H2 NORD
4 ZIMMER
111,82 m²

Projekt
ST. JOHANN
HUBSTRASSE 6A

Bauherr
 GEMEINNÜTZIGE SALZBURGER
WOHNBAUGESELLSCHAFT m.b.H.
IGNAZ-HARRER-STRASSE 84
5020 SALZBURG

Generalübernehmer
Spiluttini Bau GmbH
Industriestraße 43
5600 St. Johann
T: +43 6412/20100 - 25

Planverfasser Einreichplan
ARGE Planung
ARCHITEKT DI ROLAND STICH **PLANPUNKT Ges.m.H**
TB FÜR HOCHBAU UND INNENARCHITEKTUR

TEL.: 0676/7278213 MAIL: arch.roland.stich@sbg.at HÜBWEG 19, 5600 ST. JOHANN IM PONGAU TEL.: 06246/7399213

Geschoß	Rechtsform	Bauteil. Top	Zimmer	m ²
Dachgeschoss	E	TOP 10 H2 NORD	4	111,82

LEGENDE ELEKTROINSTALLATIONEN

Ausschalter	Ausschalter mehrplg.	Wechselschalter
Kreuzschalter	Serienschalter	Jalousieschalter
Taster	Steckdose	Schlüsselschalter
Bewegungsmelder	Steckdose 2-fach	Kontrollschalter
Lüfter	Steckdose 3-fach	Verteiler
Leerdose	TV-Dose	Türsprechanlage ohne Video
Telefondose	EDV-Dose	Raumtemperaturfühler
Deckenleuchte	Anbauleuchte	Wandleuchte eckig
Wandleuchte	Fluchtwegsleuchte	Rauchmelder

AUSZUG Bau- und Ausstattungsbeschreibung gswb-Haustechnik

6.6.5. Fehlerstrom-Schutzschalter Wohnungsbereich

6.6.5.1. Diese sind unabhängig von den Anschlüssen (Licht- oder Steckdosenkreis) generell für einen Auslösestrom von 30mA auszulegen.

6.6.5.2 Generell sind mind. 2 Schutzschalter je Wohnung auszuführen, wobei auf eine gute Aufteilung zu achten ist (keine Zuordnung nur Lichtstromkreise bzw. nur Steckdosenstromkreise). Eine Wohnung soll auch bei Abfall eines Schutzschalters noch über eine Mindestbeleuchtung durch Nachbarräume verfügen.

E - Zusatzpaket 1	zusätzliche Steckdosen
E - Zusatzpaket 2	zusätzliche Steckdosen, TV-Dosen und Licht
E - Zusatzpaket 3	Jalousie mit Funkschalter mit anschl. Leitung

Maßstab 1:50 Datum / Index 04.02.2019 Bauaufsicht HT / ET FREIGABE

Alle öffnenbaren Fenster sind Drehkippenfenster, restliche Fenster sind fixverglast. Dargestellte Einrichtungsgegenstände sind unverbindliche Vorschläge. Planmaße sind Rohbaumaße. Für Einrichtungen gilt es Naturmaß zu nehmen. Geringfügige Flächenabweichungen aufgrund technischer oder behördlicher Erfordernisse können nicht ausgeschlossen werden. Strichliert dargestellte Sanitärgegenstände und Hilfseinrichtungen für Barrierefreiheit stellen die Umbaumöglichkeit auf barrierefrei Wohnen dar. Einrichtungsgegenstände in Bereichen vor Zuluftelementen dürfen eine maximale Höhe von 2,10m nicht überschreiten. Einrichtungsgegenstände sind von den Außenwänden um mind. 5cm abzurücken.