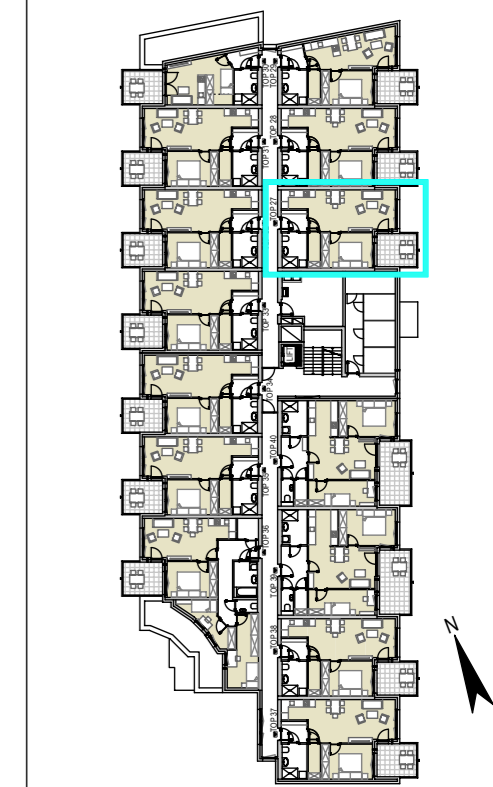
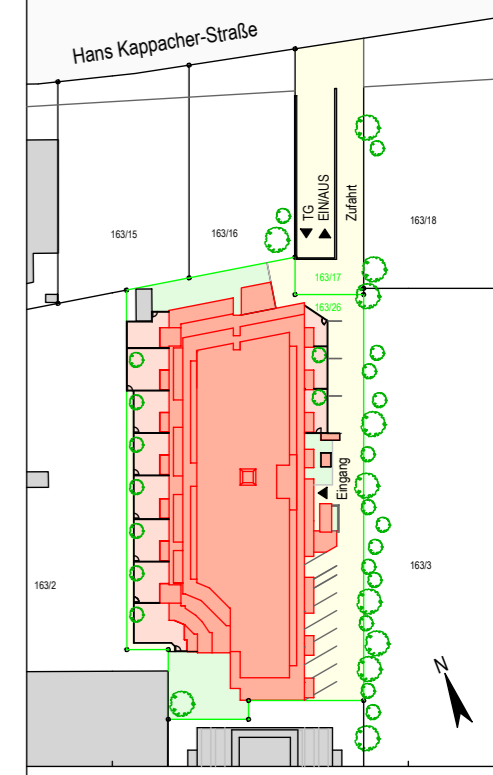


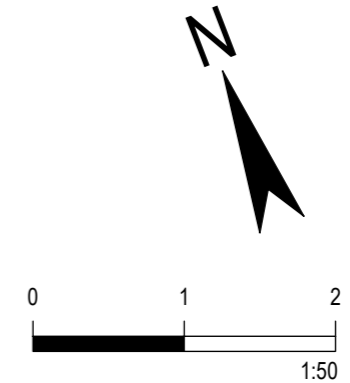
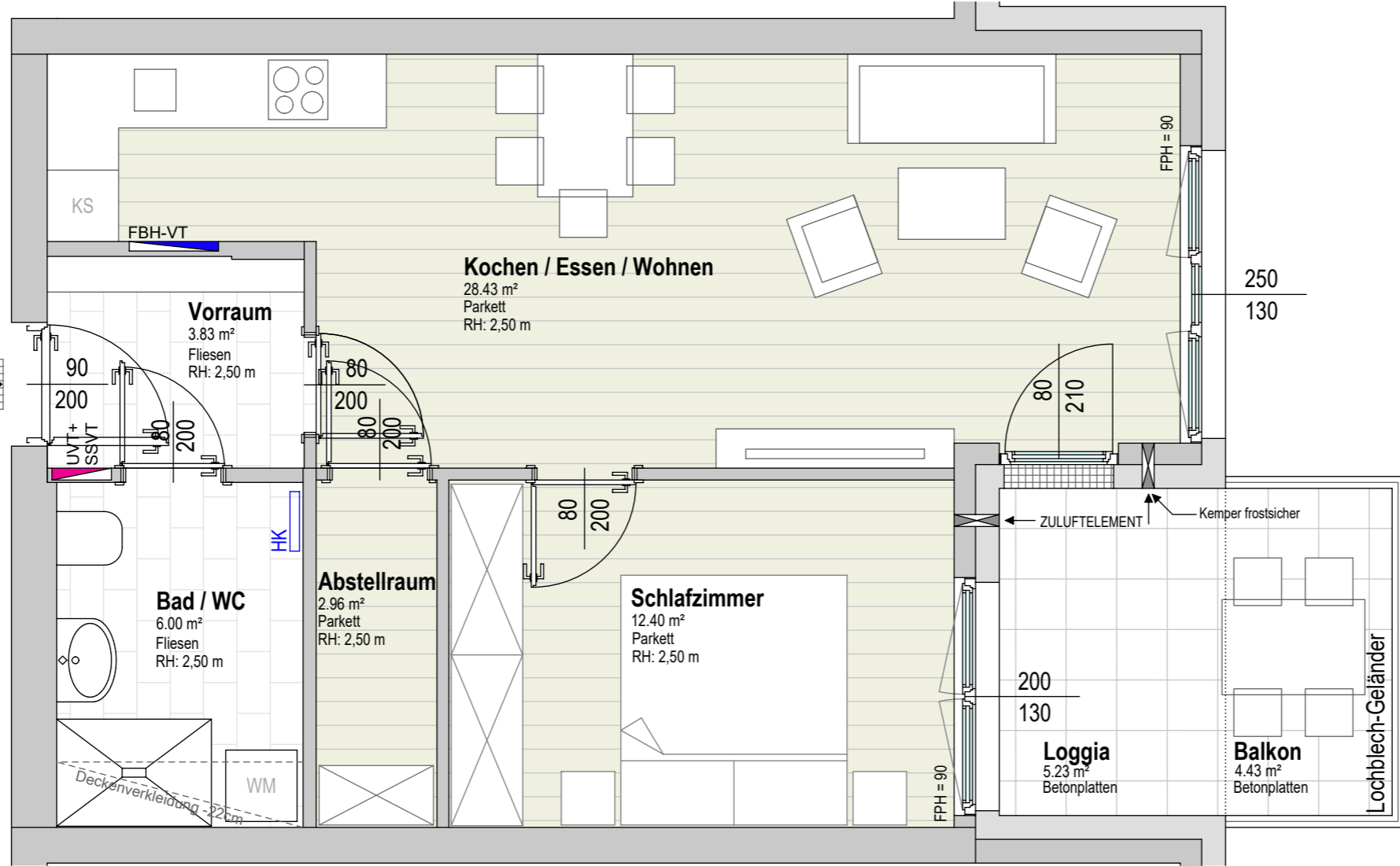
Rechtsform	Bauteil/Top	Zimmer	m ²
E	27	2	53,62

Geschoß	2. Obergeschoß	Plan-Nr.: vp-2OG_27
---------	----------------	------------------------

Lageplan

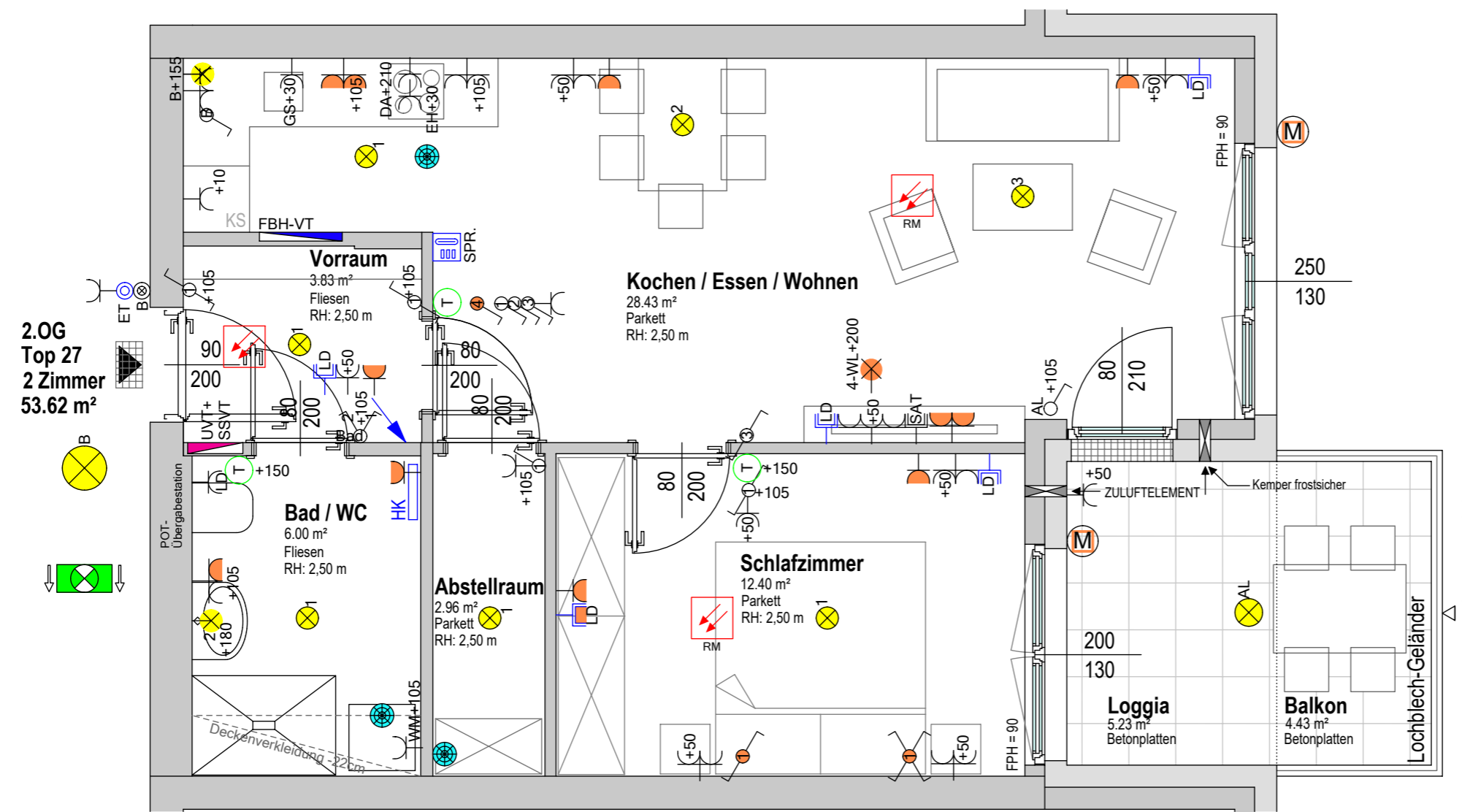


2.OG
Top 27
2 Zimmer
53.62 m²



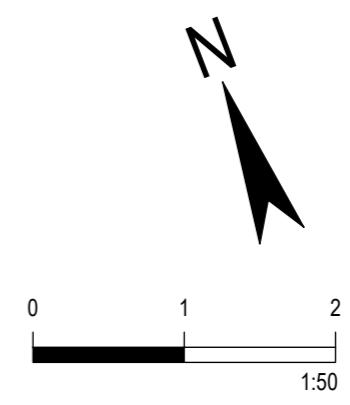
Alle offenen Fenster sind Drehkipfenster, restliche Fenster sind fixverglast. Dargestellte Einrichtungsgegenstände sind unverbindliche Vorschläge, zulässige Bautoleranzen sind möglich, Planmaße sind Rohbaumaße.
 Für die Einrichtung gilt es Naturmaß zu nehmen, Geringfügige Flächenabweichungen aufgrund technischer oder behördlicher erfordernisse können nicht ausgeschlossen werden. Allfällige strichliert dargestellte Sanitärgegenstände stellen die Umbaumöglichkeit auf barrierefreies Wohnen dar.

Projekt ST. JOHANN IM PONGAU HANS KAPPACHER-STRASSE			
Bauherr gswb		Gemeinnützige Salzburger Wohnbaugesellschaft m. b. H. Ignaz-Harrer-Straße 84 5020 Salzburg	
Planer		Architekt Mag. Arch. Werner Schmid Mühlbacherstraße 4 5500 Bischofshofen	
Rechtsform	Bauteil/Top	Zimmer	m ²
E	27	2	53,62
Geschoß	2. Obergeschoß		Plan-Nr.: vp-2OG_27t



- LEGENDE ELEKTROINSTALLATIONEN**
- Leerdose Schwachstrom
 - Rauchwarnmelder
 - Innensprechstelle
 - Klingeltaster
 - Antennendose
 - Anbaul.
 - Wandleuchte
 - Rettungszeichenleuchte r/l
 - Rettungszeichenleuchte gerade
 - Einbindung Erdung
 - Ausschalter
 - Serienschalter
 - Wechselschalter
 - Taster 1-fach
 - Taster mit Meldeleuchte
 - Schuko-Steckdose 1-fach
 - Schuko-Steckdose mit Kinderschutz
 - Schuko-Steckdose 2-fach
 - Schuko-Steckdose 3-fach
 - E-Verteiler
- ZP - ZUSATZPAKET**
- Leerdose Schwachstrom 1 x FXP20
 - Schuko-Steckdose 1-fach
 - Schuko-Steckdose 2-fach
 - Auslass für Wandleuchte
 - Wechselschalter
 - Kreuzschalter
 - 230V Anschluss f. Jalousie, ungeschaltet

- LEGENDE HEIZUNG - LÜFTUNG**
- Heizkörper
 - Abluftauslaßöffnung
 - Raumthermostat
 - Fussbodenheizung-Verteiler



Alle offenbaren Fenster sind Drehkipfenster, restliche Fenster sind fixverglast. Dargestellte Einrichtungsgegenstände sind unverbindliche Vorschläge, zulässige Bautoleranzen sind möglich, Planmaße sind Rohbaumaße.
Für die Einrichtung gilt es Naturmaß zu nehmen, Geringfügige Flächenabweichungen aufgrund technischer oder behördlicher erfordernisse können nicht ausgeschlossen werden. Allfällige strichliert dargestellte Sanitärgegenstände stellen die Umbaumöglichkeit auf barrierefreies Wohnen dar.

Maßstab	Datum / Index	Baufaufsicht	HT / ET	FREIGABE
1:50	27.06.2022			