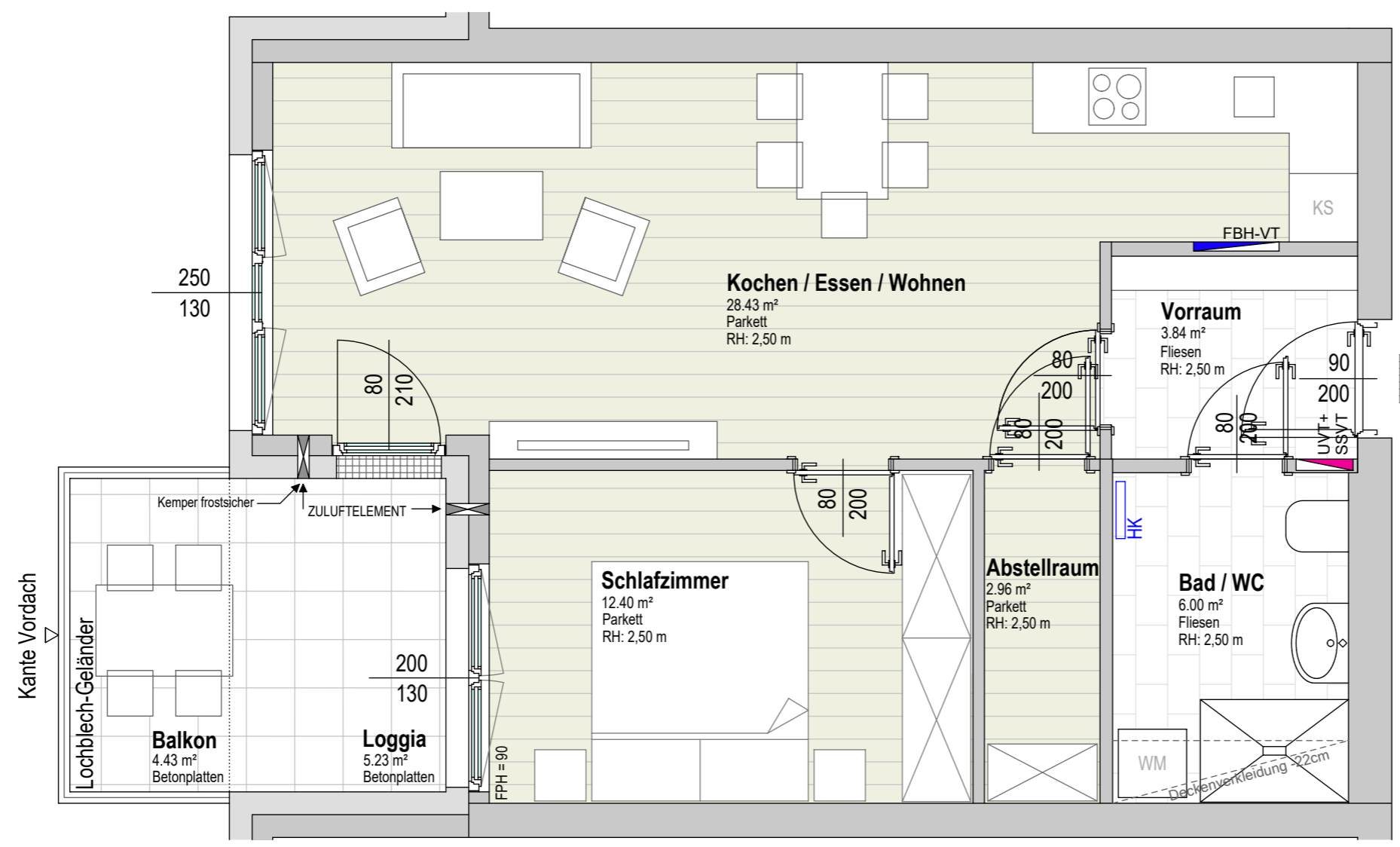
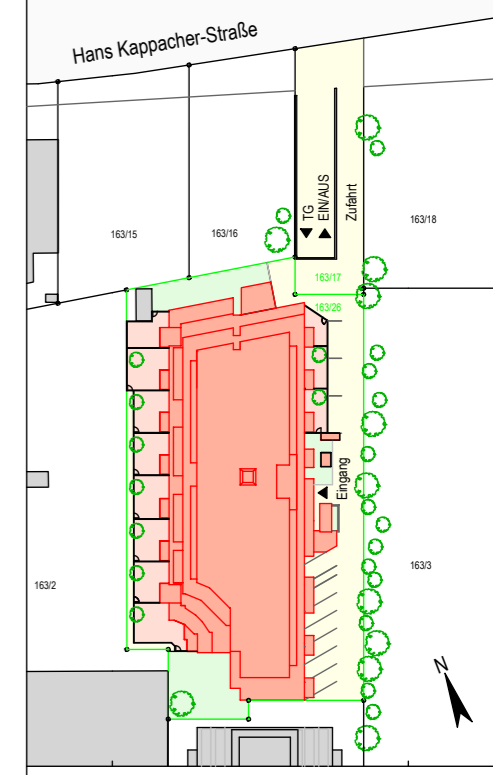


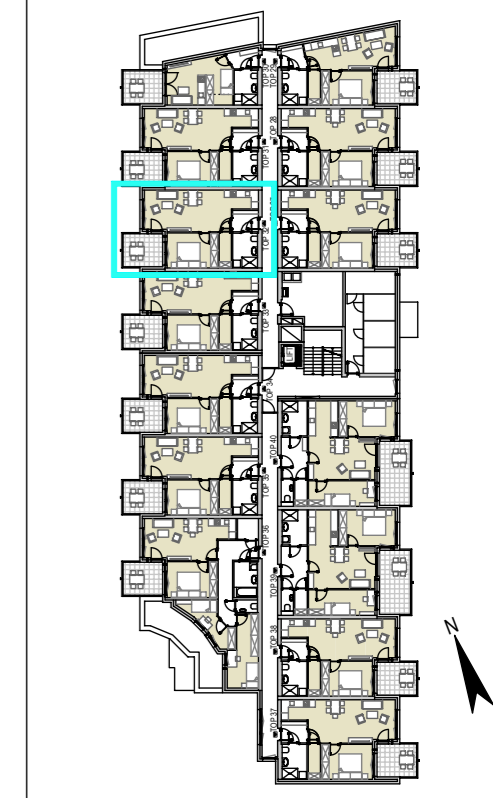
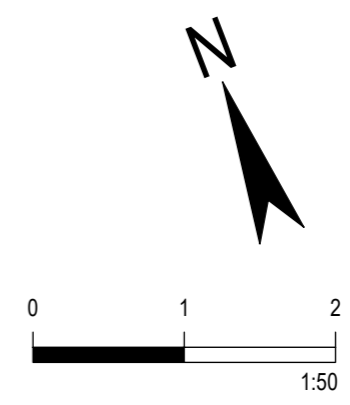
Rechtsform	Bauteil/Top	Zimmer	m <sup>2</sup>
E	32	2	53,63

Geschoß	2. Obergeschoß	Plan-Nr.: vp-2OG_32
---------	----------------	------------------------

Lageplan



**2.OG**  
**Top 32**  
**2 Zimmer**  
**53.63 m<sup>2</sup>**



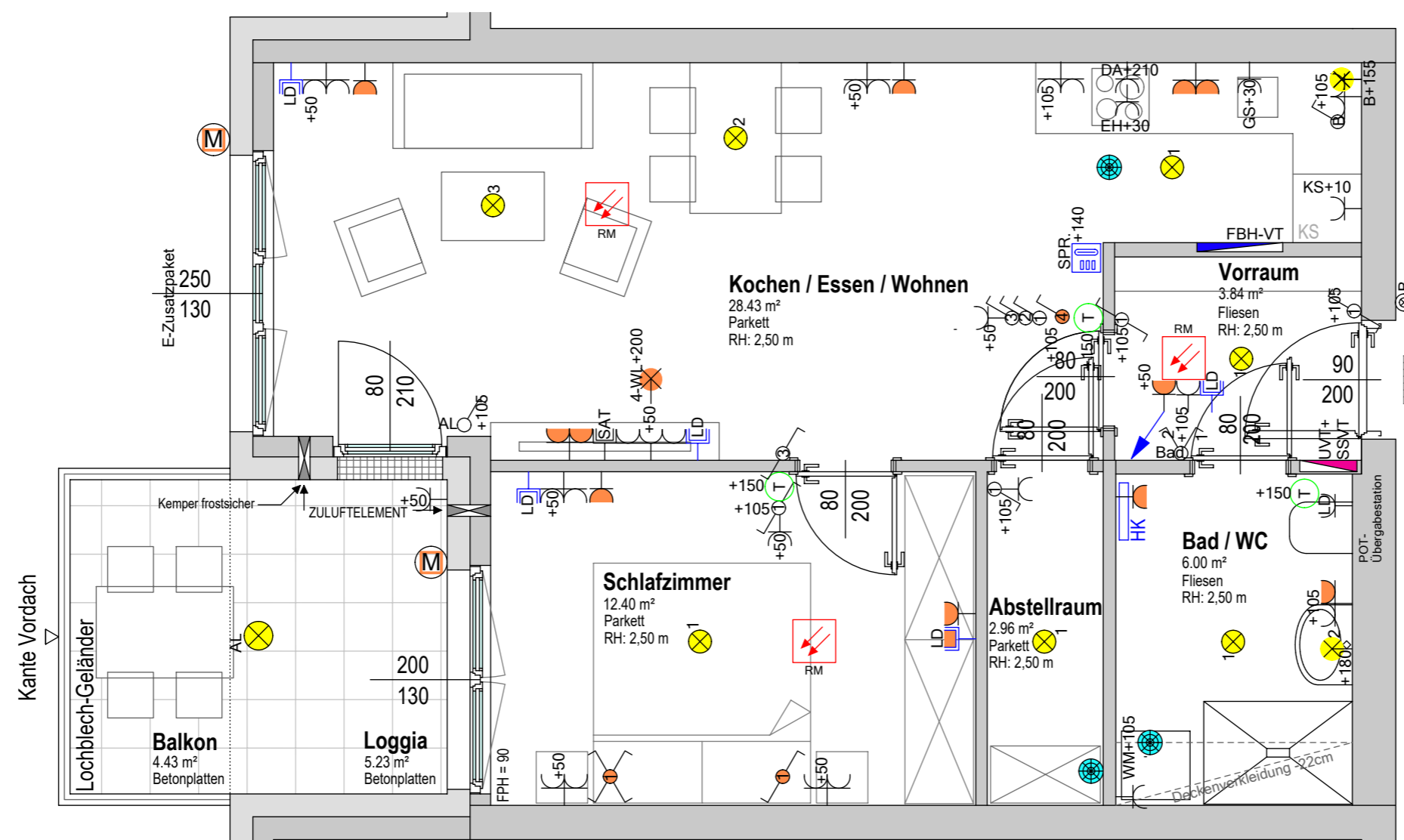
Alle offenbaren Fenster sind Drehkippenster, restliche Fenster sind fixverglast. Dargestellte Einrichtungsgegenstände sind unverbindliche Vorschläge, zulässige Bautoleranzen sind möglich, Planmaße sind Rohbaumaße.  
 Für die Einrichtung gilt es Naturmaß zu nehmen, Geringfügige Flächenabweichungen aufgrund technischer oder behördlicher erfordernisse können nicht ausgeschlossen werden. Allfällige strichliert dargestellte Sanitärgegenstände stellen die Umbaumöglichkeit auf barrierefreies Wohnen dar.

Projekt <b>ST. JOHANN IM PONGAU</b> <b>HANS KAPPACHER-STRASSE</b>			
Bauherr <b>gswb</b>		Gemeinnützige Salzburger Wohnbaugesellschaft m. b. H. Ignaz-Harrer-Straße 84 5020 Salzburg	
Planer		Architekt Mag. Arch. Werner Schmid Mühlbacherstraße 4 5500 Bischofshofen	
Rechtsform	Bauteil/Top	Zimmer	m <sup>2</sup>
E	32	2	53,63
Geschoß	2. Obergeschoß		Plan-Nr.: vp-2OG_32t

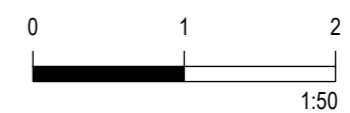
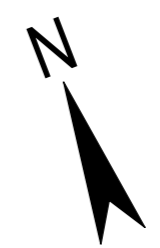
- LEGENDE ELEKTROINSTALLATIONEN**
- Leerdose Schwachstrom
  - Rauchwarnmelder
  - Innensprechstelle
  - Klingeltaster
  - Antennendose
  - Anbaul.
  - Wandleuchte
  - Rettungszeichenleuchte r/l
  - Rettungszeichenleuchte gerade
  - Einbindung Erdung
  - Ausschalter
  - Serienschalter
  - Wechselschalter
  - Taster 1-fach
  - Taster mit Meldeleuchte
  - Schuko-Steckdose 1-fach
  - Schuko-Steckdose mit Kinderschutz
  - Schuko-Steckdose 2-fach
  - Schuko-Steckdose 3-fach
  - E-Verteiler

- ZP - ZUSATZPAKET**
- Leerdose Schwachstrom 1 x FXP20
  - Schuko-Steckdose 1-fach
  - Schuko-Steckdose 2-fach
  - Auslass für Wandleuchte
  - Wechselschalter
  - Kreuzschalter
  - 230V Anschluss f. Jalousie, ungeschaltet

- LEGENDE HEIZUNG - LÜFTUNG**
- Heizkörper
  - Abluftauslaßöffnung
  - Raumthermostat
  - Fussbodenheizung-Verteiler



**2.OG**  
**Top 32**  
**2 Zimmer**  
**53.63 m<sup>2</sup>**



Alle offenen Fenster sind Drehkippenfenster, restliche Fenster sind fixverglast. Dargestellte Einrichtungsgegenstände sind unverbindliche Vorschläge, zulässige Bautoleranzen sind möglich, Planmaße sind Rohbaumaße.  
Für die Einrichtung gilt es Naturmaß zu nehmen, Geringfügige Flächenabweichungen aufgrund technischer oder behördlicher erfordernisse können nicht ausgeschlossen werden. Allfällige strichliert dargestellte Sanitärgegenstände stellen die Umbaumöglichkeit auf barrierefreies Wohnen dar.

Maßstab	Datum / Index	Baufaufsicht	HT / ET	FREIGABE
1:50	27.06.2022			