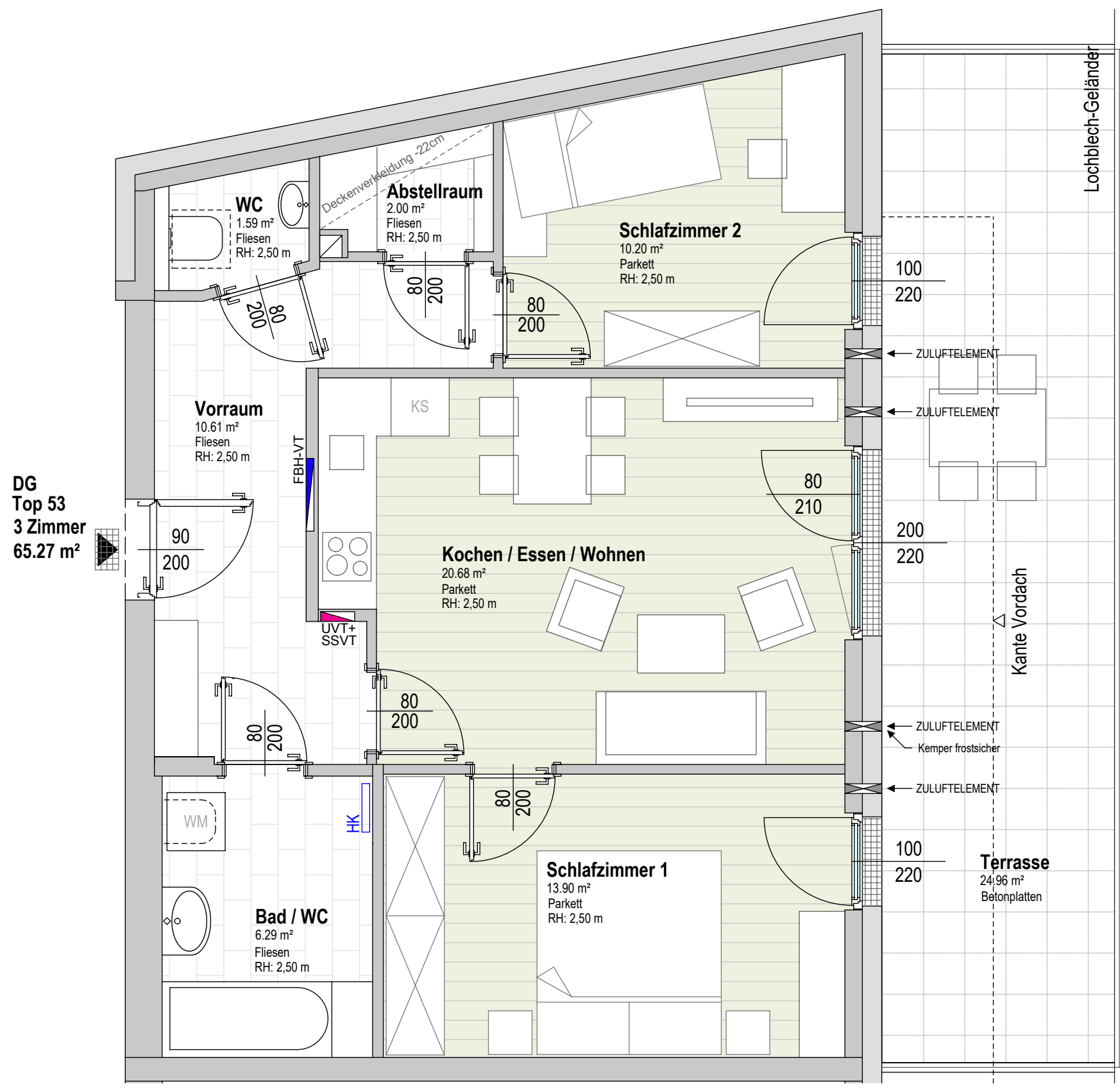
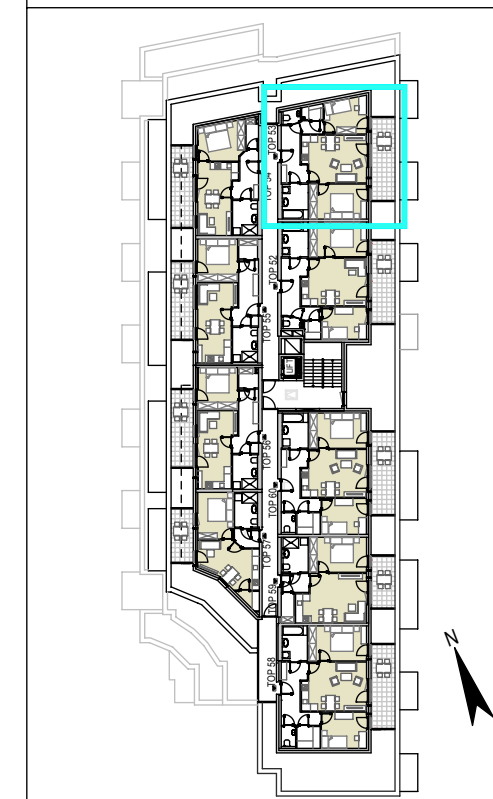
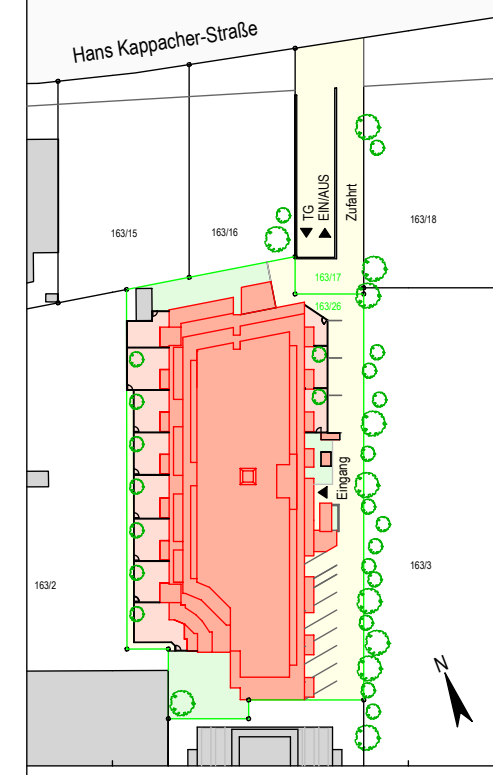


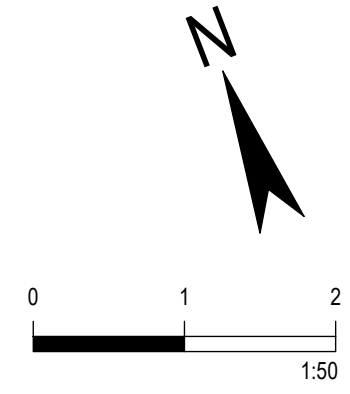
Rechtsform	Bauteil/Top	Zimmer	m ²
E	53	3	65,27

Geschoß	Dachgeschoß	Plan-Nr.:
		vp-DG_53

Lageplan



DG
Top 53
3 Zimmer
65.27 m²



Alle öffentbaren Fenster sind Drehkipfenster, restliche Fenster sind fixverglast. Dargestellte Einrichtungsgegenstände sind unverbindliche Vorschläge, zulässige Bautoleranzen sind möglich, Planmaße sind Rohbaumaße.
 Für die Einrichtung gilt es Naturmaß zu nehmen, Geringfügige Flächenabweichungen aufgrund technischer oder behördlicher erfordernisse können nicht ausgeschlossen werden. Allfällige strichliert dargestellte Sanitärgegenstände stellen die Umbaumöglichkeit auf barrierefreies Wohnen dar.

Projekt ST. JOHANN IM PONGAU HANS KAPPACHER-STRASSE			
Bauherr gswb		Gemeinnützige Salzburger Wohnbaugesellschaft m. b. H. Ignaz-Harrer-Straße 84 5020 Salzburg	
Planer		Architekt Mag. Arch. Werner Schmid Mühlbacherstraße 4 5500 Bischofshofen	
Rechtsform	Bauteil/Top	Zimmer	m ²
E	53	3	65,27
Geschoß	Dachgeschoß		Plan-Nr.: vp-DG_53t

LEGENDE ELEKTROINSTALLATIONEN

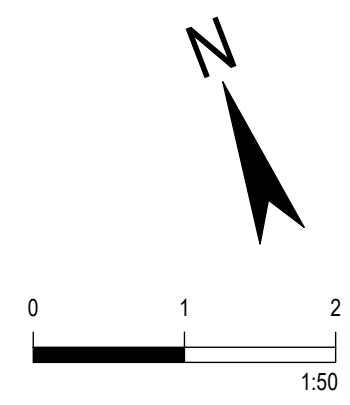
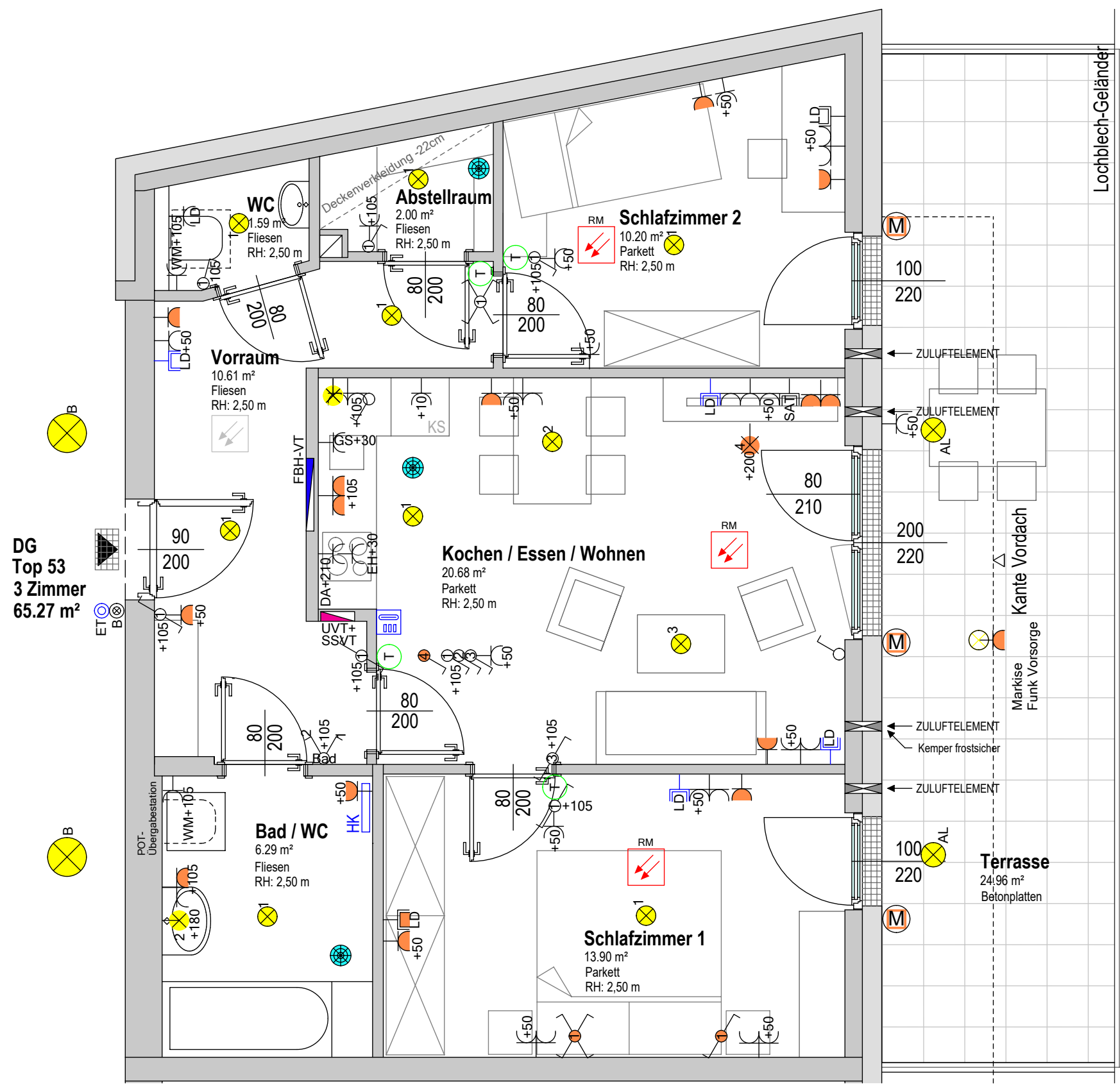
- Leerdose Schwachstrom
- Rauchwarnmelder
- Innensprechstelle
- Klingeltaster
- Antennendose
- Anbaul.
- Wandleuchte
- Rettungszeichenleuchte r/l
- Rettungszeichenleuchte gerade
- Einbindung Erdung
- Ausschalter
- Serienschalter
- Wechselschalter
- Taster 1-fach
- Taster mit Meldeleuchte
- Schuko-Steckdose 1-fach
- Schuko-Steckdose mit Kinderschutz
- Schuko-Steckdose 2-fach
- Schuko-Steckdose 3-fach
- E-Verteiler

ZP - ZUSATZPAKET

- Leerdose Schwachstrom 1 x FXP20
- Schuko-Steckdose 1-fach
- Schuko-Steckdose 2-fach
- Auslass für Wandleuchte
- Wechselschalter
- Kreuzschalter
- 230V Anschluss f. Jalousie, ungeschaltet

LEGENDE HEIZUNG - LÜFTUNG

- Heizkörper
- Abluftauslaßöffnung
- Raumthermostat
- Fussbodenheizung-Verteiler



Alle offenen Fenster sind Drehkippenster, restliche Fenster sind fixverglast. Dargestellte Einrichtungsgegenstände sind unverbindliche Vorschläge, zulässige Bautoleranzen sind möglich, Planmaße sind Rohbaumaße.
Für die Einrichtung gilt es Naturmaß zu nehmen, Geringfügige Flächenabweichungen aufgrund technischer oder behördlicher Erfordernisse können nicht ausgeschlossen werden. Allfällige strichliert dargestellte Sanitärgegenstände stellen die Umbaumöglichkeit auf barrierefreies Wohnen dar.

Maßstab	Datum / Index	Baufaufsicht	HT / ET	FREIGABE
1:50	27.06.2022			