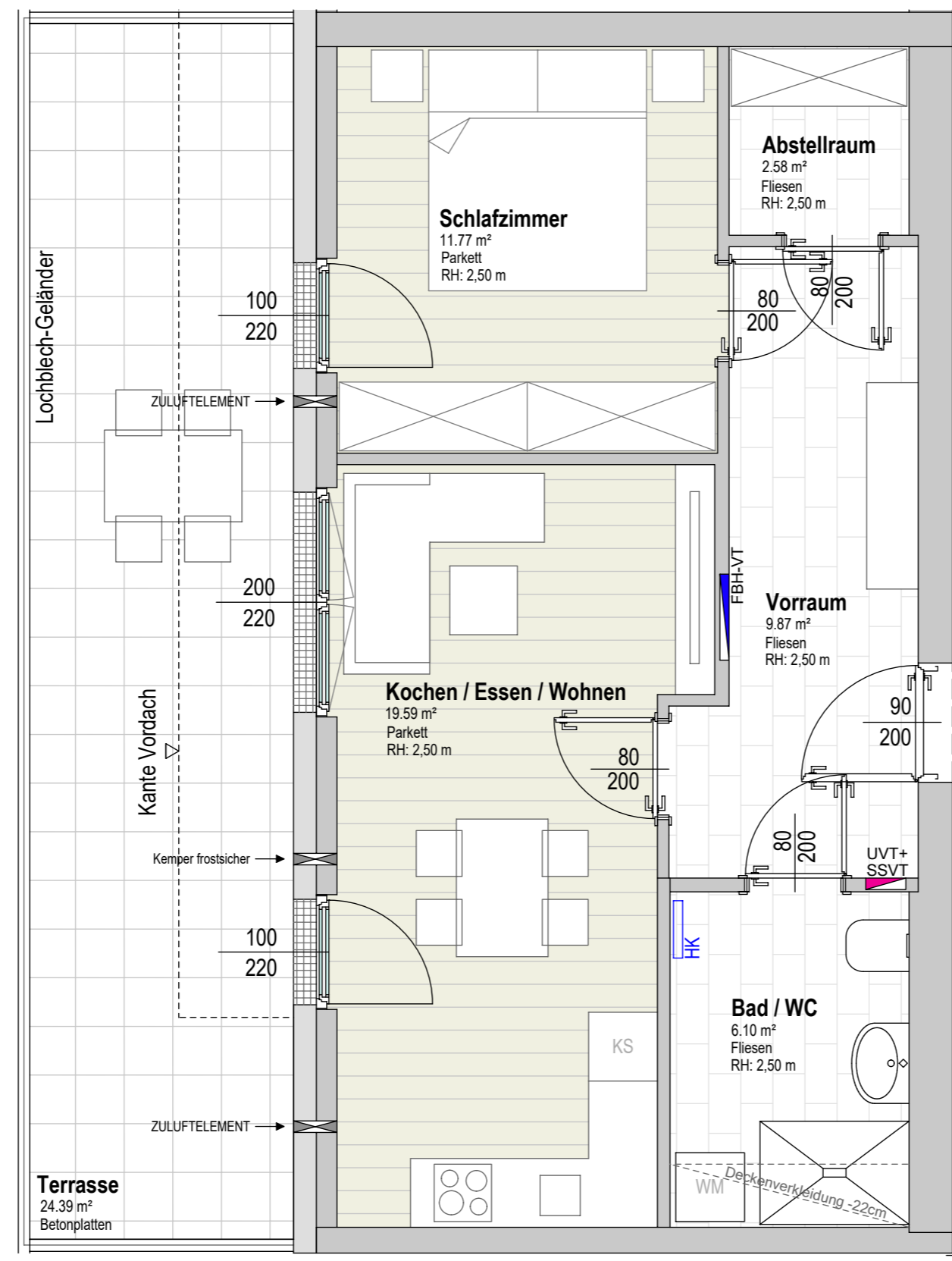
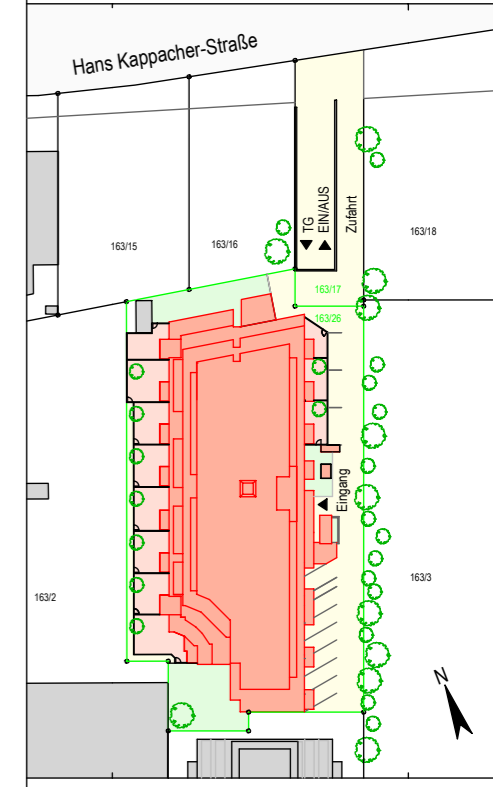
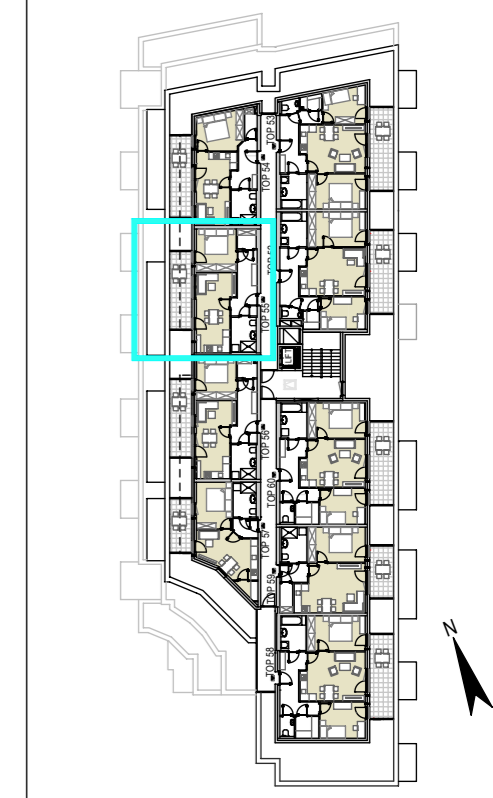
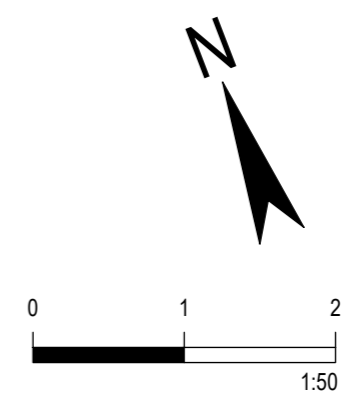


Rechtsform	Bauteil/Top	Zimmer	m <sup>2</sup>
E	55	2	49,91

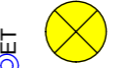
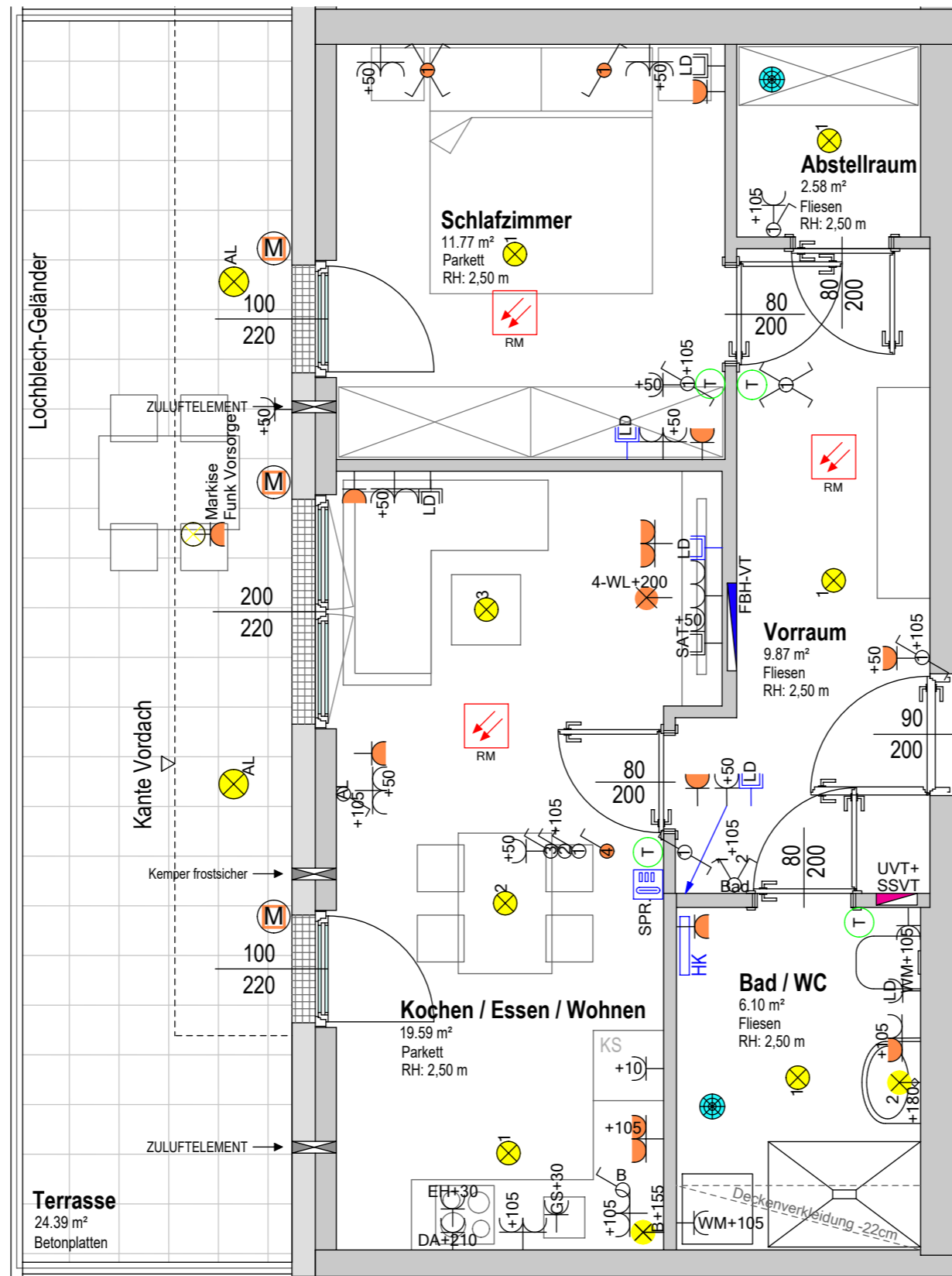
Geschoß Dachgeschoß Plan-Nr.: vp-DG\_55



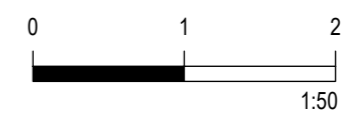
DG  
 Top 55  
 2 Zimmer  
 49.91 m<sup>2</sup>



Alle offenen Fenster sind Drehkipfenster, restliche Fenster sind fixverglast. Dargestellte Einrichtungsgegenstände sind unverbindliche Vorschläge, zulässige Bautoleranzen sind möglich, Planmaße sind Rohbaumaße.  
 Für die Einrichtung gilt es Naturmaß zu nehmen, Geringfügige Flächenabweichungen aufgrund technischer oder behördlicher erfordernisse können nicht ausgeschlossen werden. Allfällige strichliert dargestellte Sanitärgegenstände stellen die Umbaumöglichkeit auf barrierefreies Wohnen dar.



DG  
Top 55  
2 Zimmer  
49.91 m<sup>2</sup>



Projekt  
**ST. JOHANN IM PONGAU**  
**HANS KAPPACHER-STRASSE**

Bauherr  
**gswb**  
Gemeinnützige Salzburger  
Wohnbaugesellschaft m. b. H.  
Ignaz-Harrer-Straße 84  
5020 Salzburg

Planer  
Architekt  
Mag. Arch. Werner Schmid  
Mühlbacherstraße 4  
5500 Bischofshofen

Rechtsform	Bauteil/Top	Zimmer	m <sup>2</sup>
E	55	2	49,91

Geschoß	Dachgeschoß	Plan-Nr.:
		vp-DG_55t

**LEGENDE ELEKTROINSTALLATIONEN**

- Leerdose Schwachstrom
- Rauchwarnmelder
- Innensprechstelle
- Klingeltaster
- Antennendose
- Anbaul.
- Wandleuchte
- Rettungszeichenleuchte r/l
- Rettungszeichenleuchte gerade
- Einbindung Erdung
- Ausschalter
- Serienschalter
- Wechselschalter
- Taster 1-fach
- Taster mit Meldeleuchte
- Schuko-Steckdose 1-fach
- Schuko-Steckdose mit Kinderschutz
- Schuko-Steckdose 2-fach
- Schuko-Steckdose 3-fach
- E-Verteiler

**ZP - ZUSATZPAKET**

- Leerdose Schwachstrom 1 x FXP20
- Schuko-Steckdose 1-fach
- Schuko-Steckdose 2-fach
- Auslass für Wandleuchte
- Wechselschalter
- Kreuzschalter
- 230V Anschluss f. Jalousie, ungeschaltet

**LEGENDE HEIZUNG - LÜFTUNG**

- Heizkörper
- Abluftauslaßöffnung
- Raumthermostat
- Fussbodenheizung-Verteiler