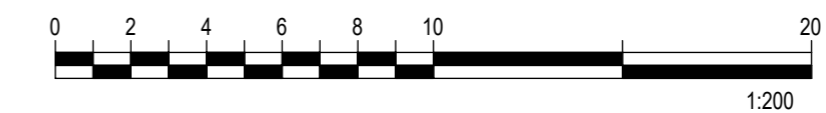
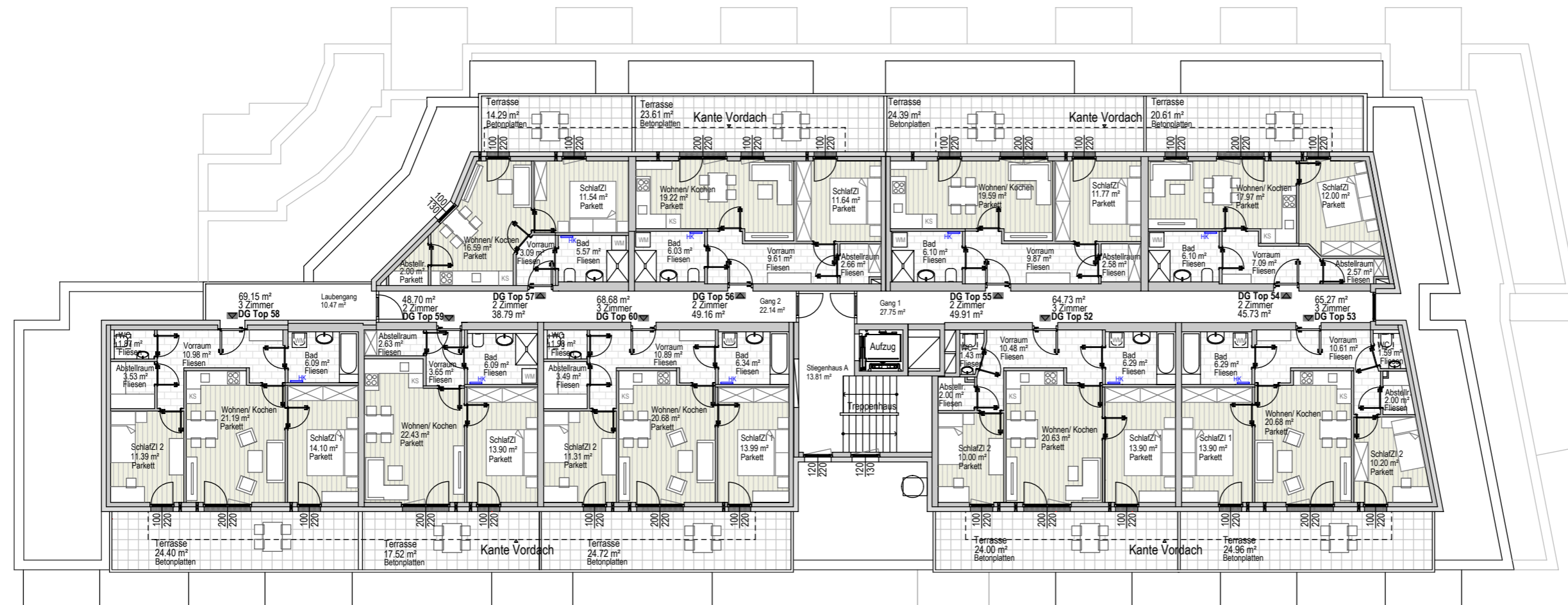
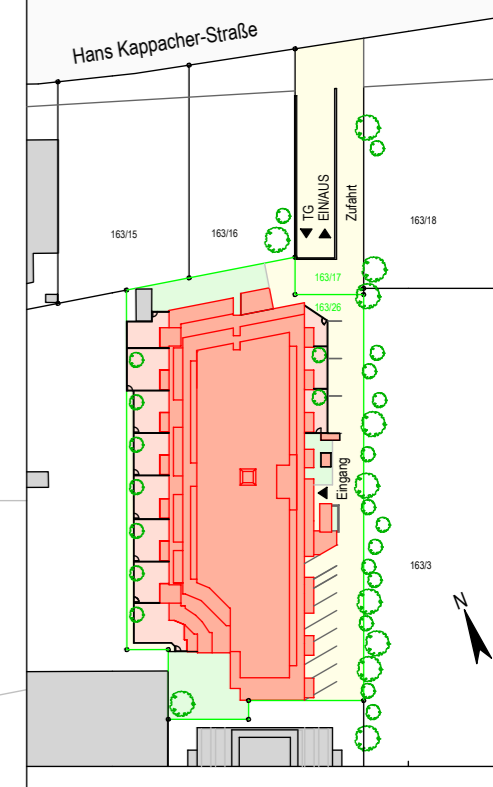


Rechtsform	Bauteil/Top	Zimmer	m ²

Geschoß	Dachgeschoß Übersicht	Plan-Nr.:
		vp-DG_007

Lageplan



Alle offenen Fenster sind Drehkippenster, restliche Fenster sind fixverglast. Dargestellte Einrichtungsgegenstände sind unverbindliche Vorschläge, zulässige Bautoleranzen sind möglich, Planmaße sind Rohbaumaße.
 Für die Einrichtung gilt es Naturmaß zu nehmen, Geringfügige Flächenabweichungen aufgrund technischer oder behördlicher erfordernisse können nicht ausgeschlossen werden. Allfällige strichliert dargestellte Sanitärgegenstände stellen die Umbaumöglichkeit auf barrierefreies Wohnen dar.

Maßstab	Datum / Index	Baufaufsicht	HT / ET	FREIGABE
1:200	07.07.2022			